



**WIĘCEJ PRZESTRZENI
NA WSZYSTKO**

PRZESTRZEŃ DLA CODZIENNEJ WYGODY



- Willowa okolica, wyłącznie niska zabudowa w otoczeniu starodrzewia
- 3 minuty pieszo do nowego przystanku MPK „Chachaja”
- 15 minut pieszo do pętli tramwajowej „Oporów”
- 15 minut pieszo do stacji PKP „Wrocław Zachód”
- 7 minut autem do C.H. Bielany i N-Parku
- 4 minuty autem do AOW
- Sieć tras rowerowych
- Bogate zaplecze handlowo-usługowe w bliskim sąsiedztwie
- Zaplecze edukacyjne: żłobki, przedszkola, szkoła podstawowa w najbliższej okolicy
- Szybki, wygodny dostęp do placówek medycznych



- | | | |
|--|--|--|
| 1 Paczkomat przy stacji Paliw Lotos | 7 Stacja kolejowa Wrocław Zachód (1,7 km) | 13 Kąpielisko HydrOporów przy ul. Harcerskiej |
| 2 Biedronka | 8 Pętla Tramwajowa Oporów (3 linie tramwajowe, 7 linii autobusowych) | 14 Park Mamuta |
| 3 Rozbudowa Parku Retail'owego (Lidl, Rossmann, Pepco) | 9 Planowany cmentarz | 15 Ośrodek Rekreacji Konnej Hucul |
| 4 Przebudowa skrzyżowania - Rondo | 10 Łasek Oporowski (1,3 km) | 16 Wybieg dla psów |
| 5 Trasa pieszo-rowerowa (Wygrany projekt WBO) | 11 Park Grabiszyński | 17 ALDI i Stacja benzynowa |
| 6 Kompleks biurowy Trans.eu Ring | 12 Przystanek autobusowy „Chachaja” (linia 132) | 18 Przystanek autobusowy „Jordanowska” (linia 125) |



ZIELONA PRZESTRZEŃ OPOROWA

- ♥ **Zdrowy tryb życia na wyciągnięcie ręki**
- ♥ Bliskość przyrody:
Park Grabiszyński 1,5 km – *15 minut pieszo*,
Lasek Oporowski 1,5 km – *15 minut pieszo*,
Park Oporowski 0,5 km – *5 minut pieszo*
- ♥ W sąsiedztwie inwestycji rewitalizowane
kąpielisko Oporów – *5 minut pieszo*
- ♥ **Wały wzdłuż rzeki Ślęzy** biegnące aż do
Parku Tysiąclecia oraz Parku Klecińskiego
- ♥ Odnowione ścieżki spacerowe, biegowe
i rowerowe w okolicy
- ♥ Pole golfowe w Parku Grabiszyńskim
- ♥ Nowoczesny Park Mamuta
dla najmłodszych
- ♥ Ośrodek Rekreacji Konnej Hucut
– *7 minut pieszo*
- ♥ **Realizacja ścieżki pieszo-rowerowej
wzdłuż ul. Awicenny**





AWIPOLIS - NAJLEPIEJ ZAGOSPODAROWANE OSIEDLE NA OPOROWIE

- ♥ Osiedle kompletne z benefitami dla mieszkańców: miejsca rekreacji i spotkań
- ♥ **Klub Mieszkańca z przestrzenią do pracy i strefą relaksu**
- ♥ Doskonale zaplanowana urbanistyka zapewnia poczucie kameralności, prywatności, bezpieczeństwa
- ♥ Minimalistyczna, estetyczna architektura wpisująca się z kontekst otoczenia
- ♥ Zaplecze handlowo-usługowe – jest już Żabka, w IV etapie powstaną kolejne sklepy i usługi
- ♥ **Dostęp do Klubu Fitness** zrealizowanego w I etapie
- ♥ Zróżnicowane 3 place zabaw projektowane na zamówienie

ARCHICOM DAJE WIĘCEJ. ZIELEŃ NA OSIEDLU

- ♥ **Atrakcyjny i różnorodny projekt zieleni**
– bogactwo krzewów, drzew i traw,
z dbałością o gatunki rodzime
- ♥ Rośliny całoroczne nawiązujące
kolorystyką do detali architektonicznych
- ♥ **Mnogość gatunków krzewów, bylin**
i kwiatów głównie w kolorze niebieskim,
fioletowym i białym
- ♥ Drzewa alejowe wzdłuż ul. Awicenny,
ul. Chachaja oraz wzdłuż alejek
wewnętrznych
- ♥ **Kwietne łąki** wspierające dziką przyrodę
– gatunki roślin odporne na suszę
- ♥ Utrzymanie bujnej zieleni
zagwarantowane przez system
podlewania półautomatycznego oraz
wykorzystanie retencji wody deszczowej





- ♥ **Niska 3-piętrowa zabudowa** – maksymalne doświetlenie oraz poczucie oddechu
- ♥ Zaciszne miejsca odpoczynku na terenie osiedla, trejaż, ławki, zieleń
- ♥ **Monitoring 24h**, kontrola wjazdu dla ruchu kołowego
- ♥ Bezpieczny, oświetlony teren osiedla (ulice, alejki, chodniki, wejścia do budynków)
- ♥ **Rowerownie i wózkownie** oraz stojaki na rowery przed wejściem do klatki
- ♥ Komórki lokatorskie

**ARCHICOM DAJE WIĘCEJ.
KAMERALNOŚĆ I PRYWATNOŚĆ**



PRZESTRZEŃ DLA MIESZKAŃCÓW. KLUB MIESZKAŃCA



- ♥ **Strefa relaksu z projektorem i dostępem do Internetu**
- ♥ W strefie relaksu miejsce dla maluchów
- ♥ Drewniane zabawki
- ♥ **Osobna salka do pracy i nauki**, w której będzie obowiązywała strefa ciszy
- ♥ W strefie ciszy regulowane i przesuwane biurka
- ♥ Możliwość zorganizowania spotkania online lub konferencji



PLAN SYTUACYJNY

	wjazd na teren inwestycji		klub mieszkańca na I piętrze		ogródki na gruncie		klimatyzatory dla usług
	wejście do budynków		fitness		tarasy zielone na płycie garażu		teren przynależny do lokalu, etap dostępny do sprzedaży
	wjazd do garaży		portiernia		ogródki deszczowe		żwir na płycie garażu
	wejście do pomieszczeń z pojemnikami na odpady		plac zabaw		zielen niska na płycie garażu		miejsca parkingowe na sprzedaż [L6A: 20 miejsc]
	wejście do klubu fitness, portierni i klubu mieszkańca		miejsce rekreacji		taras (płyty betonowe na płycie garażu)		miejsca parkingowe na sprzedaż [L6B: 9 miejsc]
	wejście do usług		rowerownia		miejsca parkingowe - ażurowa nawierzchnia		miejsca parkingowe ogólnodostępne
	klatka schodowa		stojaki rowerowe		szlaban		stacja ładowania pojazdów
	kotłownia		przebieg przez budynek		miejsce na odpady		miejsca parkingowe dla osób niepełnosprawnych
	ilość kondygnacji		trejaż		pomieszczenia na odpady		trafostacja
	granica nieruchomości		drzewa projektowane		usługi na osiedlu		
	budynki istniejące L1, L2, L3a, L3b, L4, L5		drzewa istniejące				

OSIEDLE - PRZESTRZEŃ W SYMBIOZIE Z MIESZKAŃCAMI

- ♥ Dbłość o małą architekturę
- ♥ Estetyczne klatki schodowe wykończone oryginalnymi płytkami ceramicznymi – gwarantujące ciekawy efekt wizualny oraz pozwalające utrzymać czystość w przestrzeniach wspólnych
- ♥ **Bezdotykowe i energooszczędne oświetlenie stref wejściowych budynków** – czujki ruchu i zmierzchowe
- ♥ Ogólnodostępne miejsca parkingowe naziemne dla mieszkańców i gości otoczone zielenią w komfortowej odległości nie mniejszej niż 10m od okien
- ♥ Swoboda poruszania się osób z niepełnośprawnościami – szerokie chodniki, brak terenowych schodów, łagodne nachylenie ciągów pieszo-jezdnych i chodników
- ♥ Wykorzystanie atestowanych materiałów wykończeniowych oraz niepylących farb





MIESZKANIE - WIĘCEJ PRZESTRZENI DLA KOMFORTU I WYOBRAŹNI

Znakiem rozpoznawczym Archicomu są wyjątkowo **ustawne mieszkania**, w których każdy m² ma swoje przeznaczenie. Niezależnie od metrażu nasze projekty gwarantują doskonałe doświetlenie, swobodę komunikacji i miejsca na przechowywanie codziennych rzeczy. Awipolis oferuje szeroki wybór mieszkań o **powierzchni od 34 do 83 m²**.

Dodatkowo w ofercie znajdziesz unikatowe na rynku **mieszkania do 4.75 m** wysokości ze skosami zaczynającymi się dopiero od 2 m wysokości – otrzymujesz 100% powierzchni użytkowej. Te wyjątkowe projekty gwarantują dodatkową powierzchnię do kreatywnej aranżacji.

Naszym standardem są słoneczne balkony do 5.5 m², tarasy do 49 m² lub przestronne ogródki o powierzchni nawet do 24 m², gdzie spędzisz ciepłe popołudnie z widokiem na estetyczne, zielone otoczenie.

PRZESTRZEŃ MIESZKANIA W SZCZEGÓLE

- ♥ Rolety zewnętrzne dla mieszkań na parterze
- ♥ Parapety wewnętrzne z konglomeratu
- ♥ Okna i nawietrzaki w ścianach o podwyższonych parametrach izolacyjności akustycznej
- ♥ Atestowane akustycznie i antywłamaniowo drzwi do mieszkań (RC2)
- ♥ Płyta betonowa na tarasach
- ♥ Energooszczędne i cichobieżne windy w każdej klatce
- ♥ Łącze RTV i Internet (światłowód)





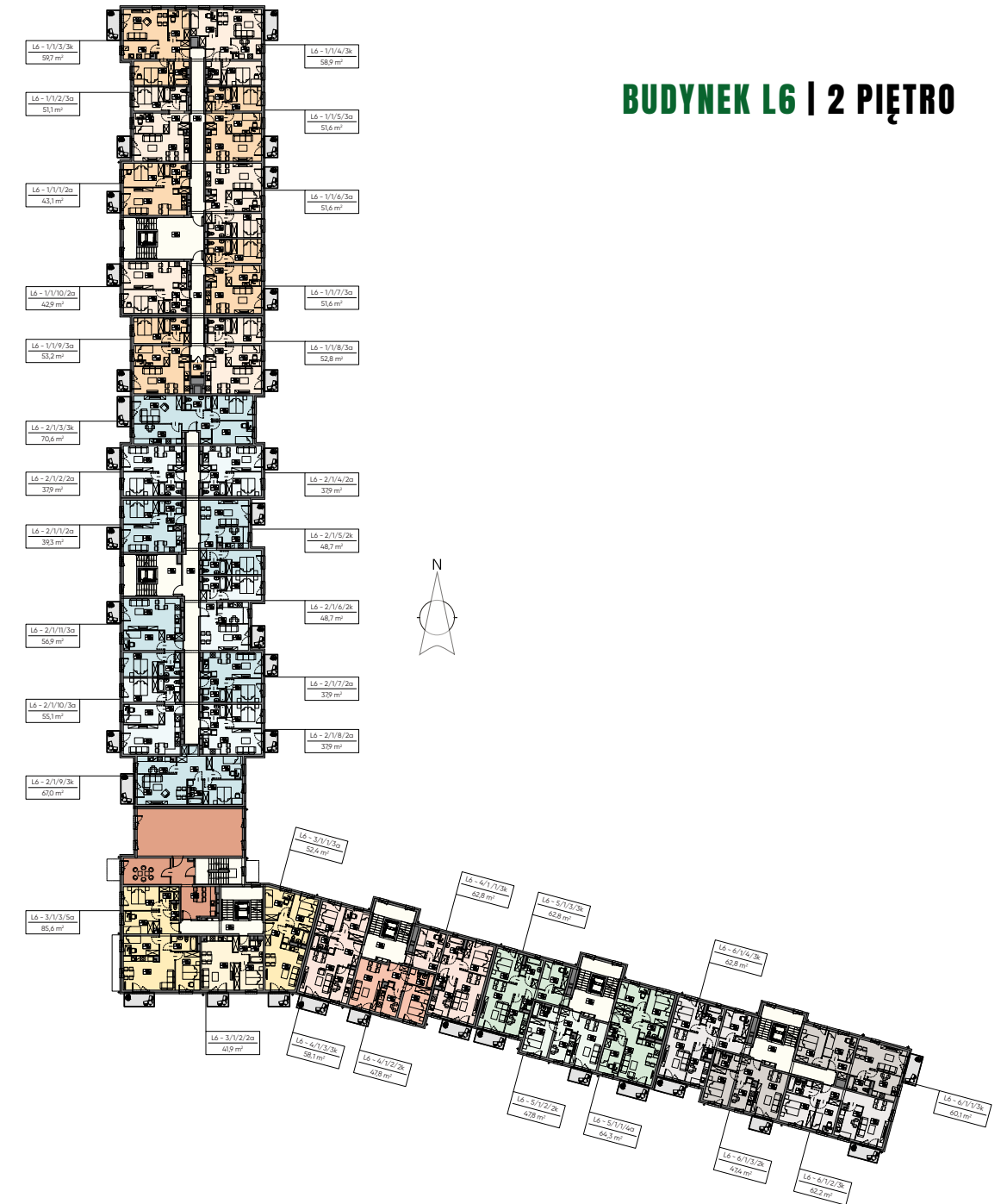
POZNAJ BUDYNEK L6



BUDYNEK L6 | PARTER



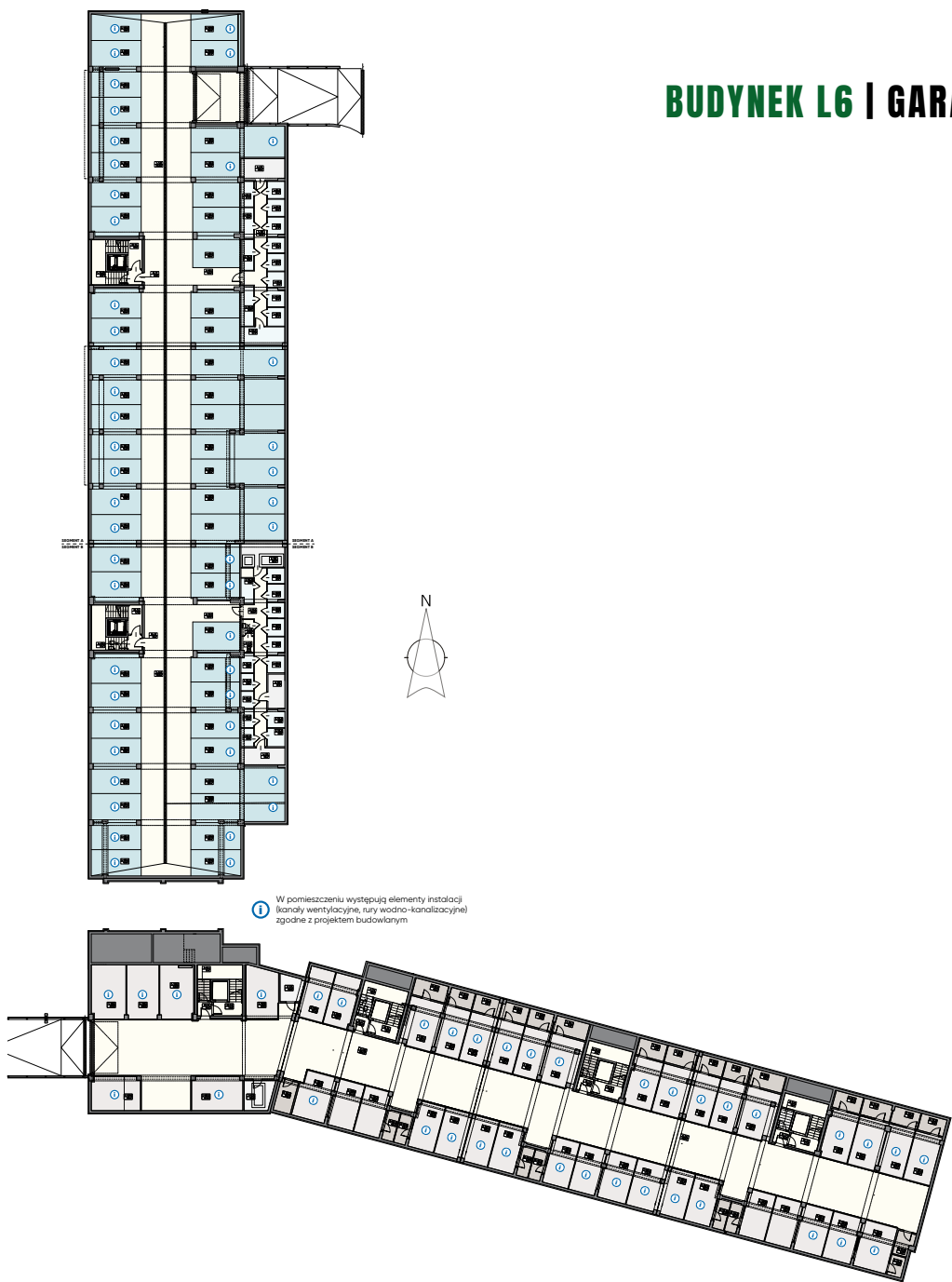
BUDYNEK L6 | 2 PIĘTRO



BUDYNEK L6 | 3 PIĘTRO



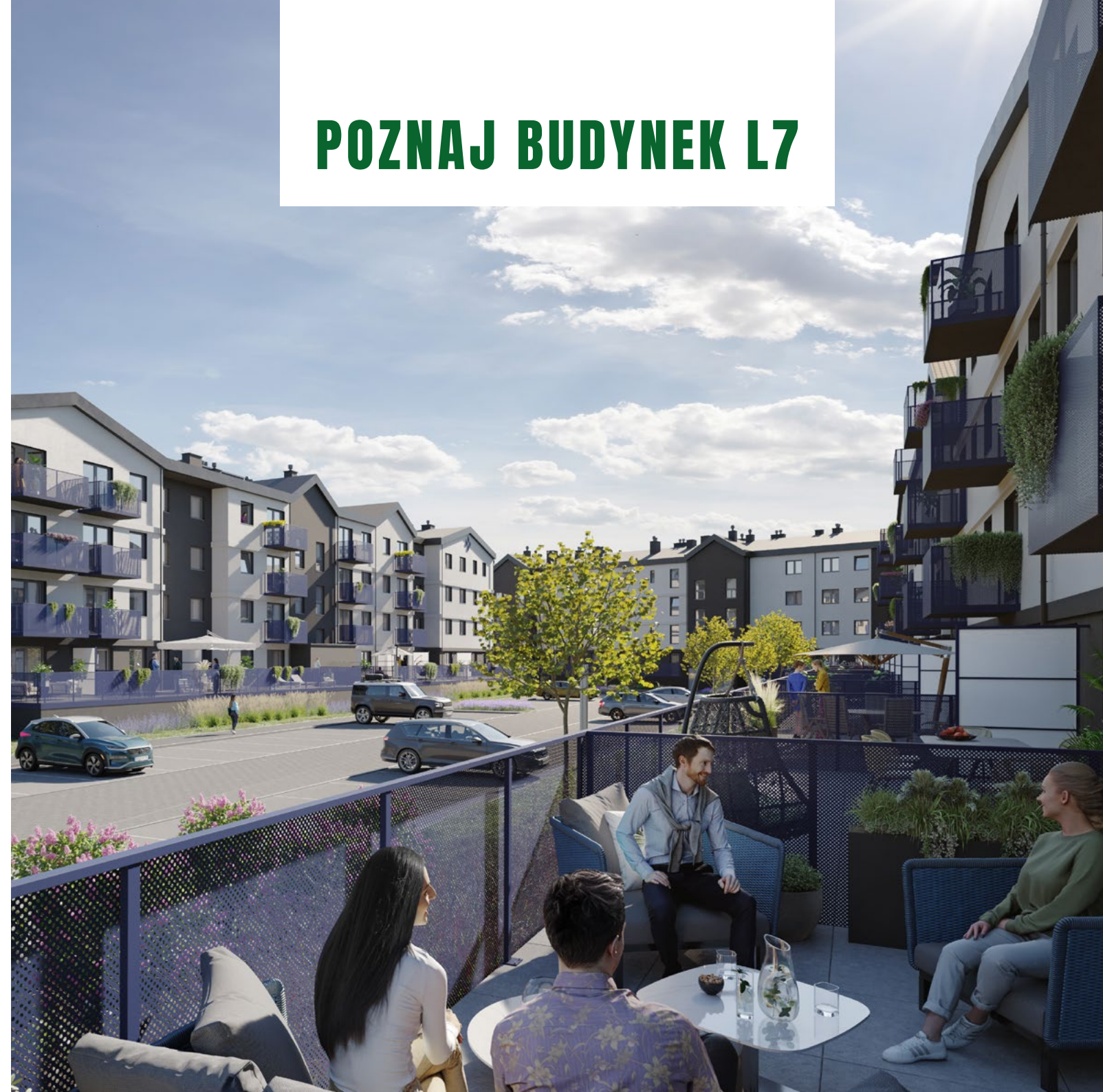
BUDYNEK L6 | GARAŻ

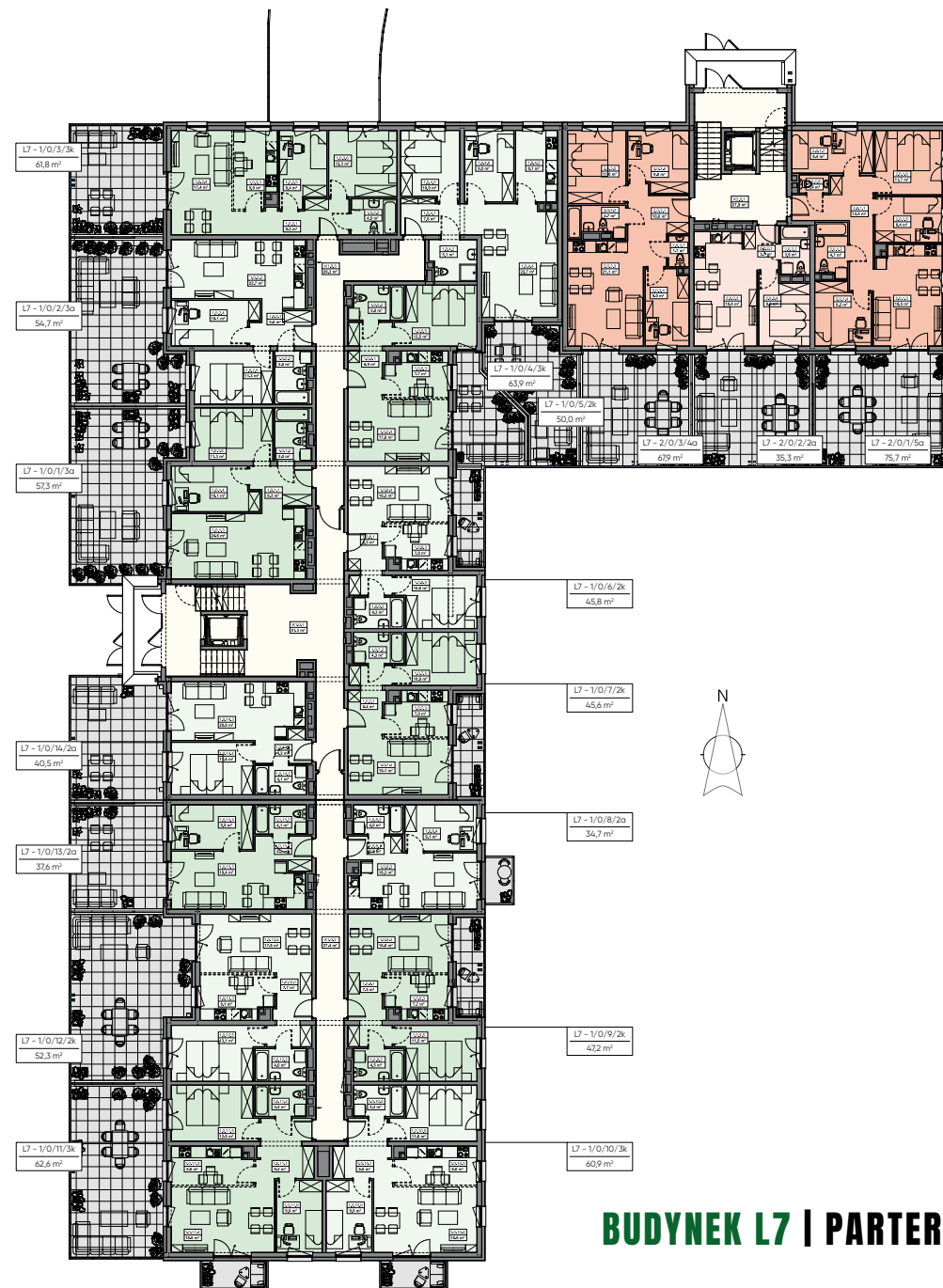


W pomieszczeniu występują elementy instalacji kanalizacji wentylacyjnej, rury wodno-kanalizacyjne zgodnie z projektem budowlanym

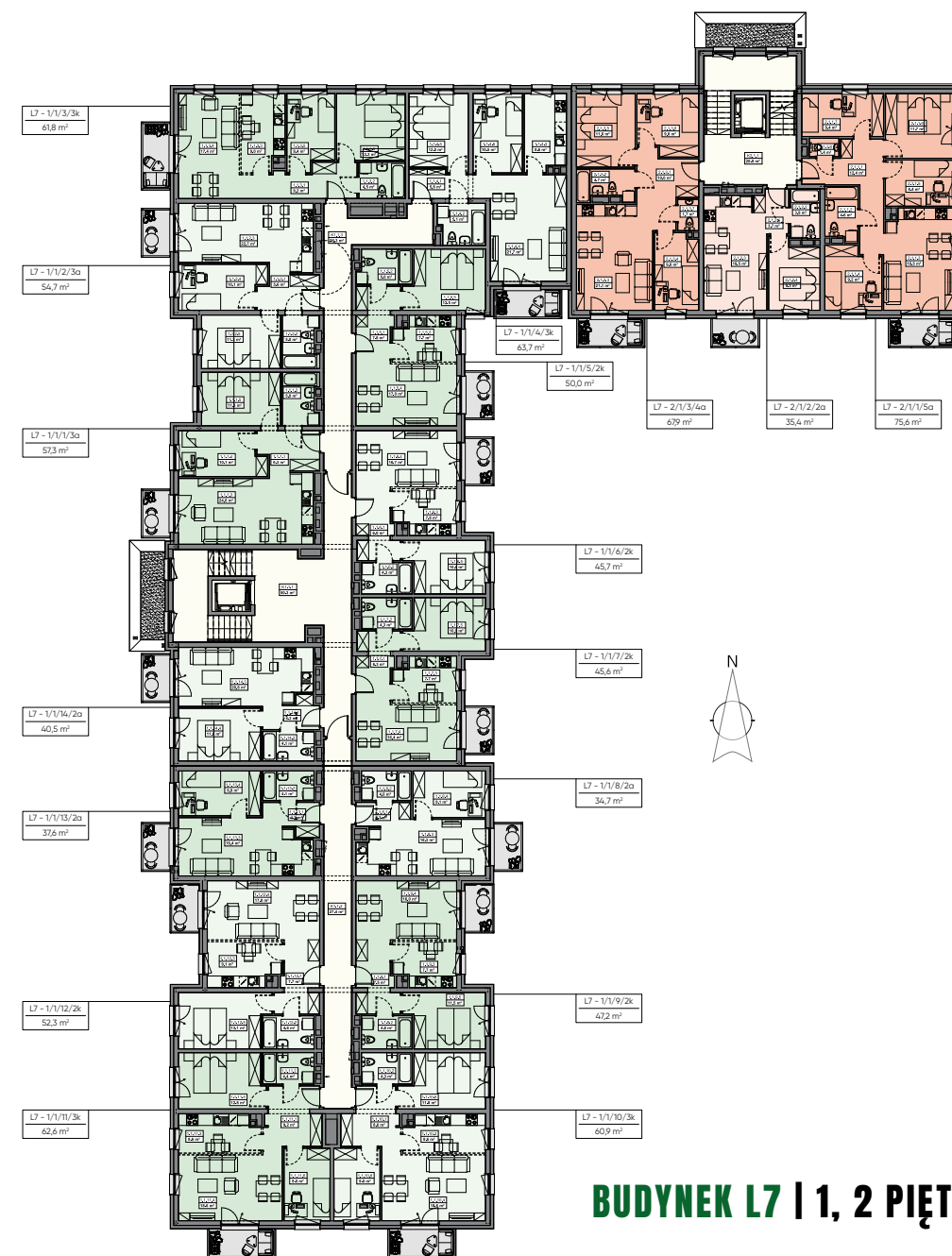


POZNAJ BUDYNEK L7

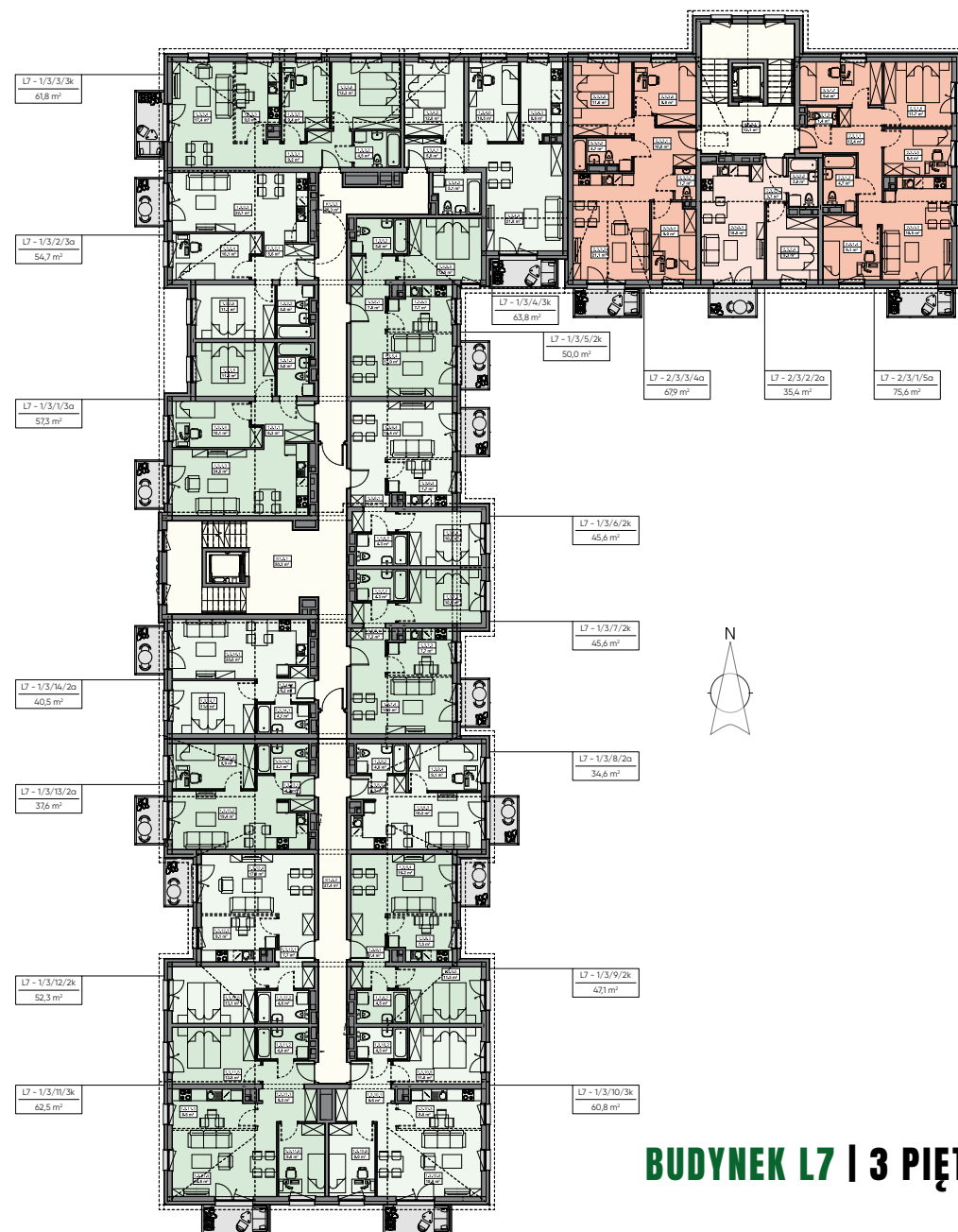




BUDYNEK L7 | PARTER



BUDYNEK L7 | 1, 2 PIĘTRO



BUDYNEK L7 | 3 PIĘTRO



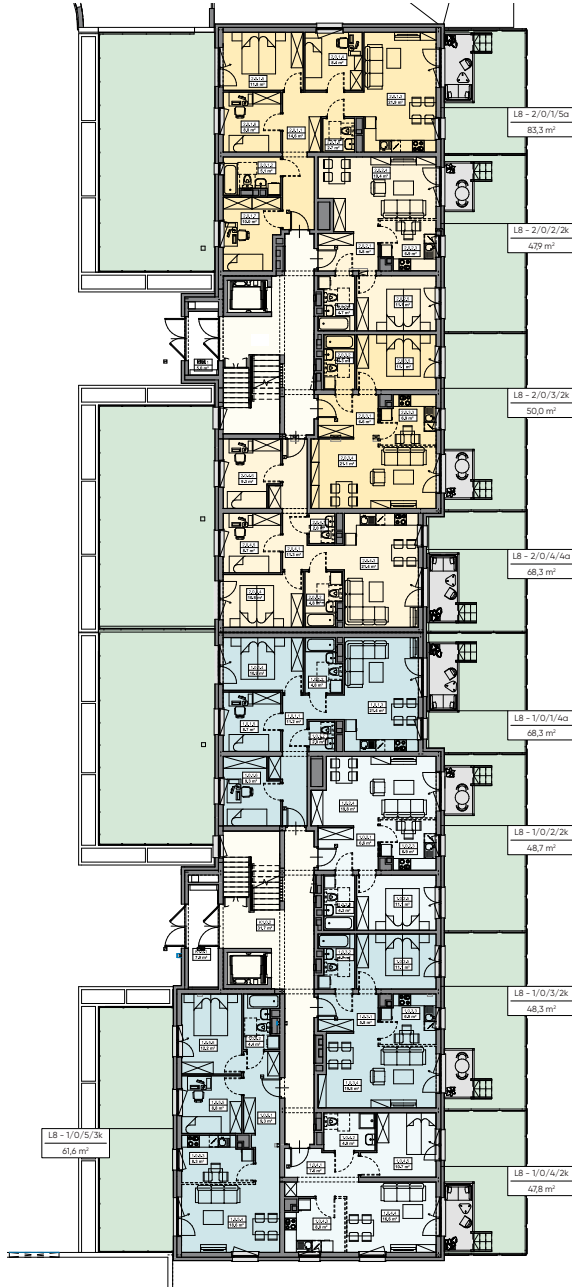
BUDYNEK L7 | GARAŻ



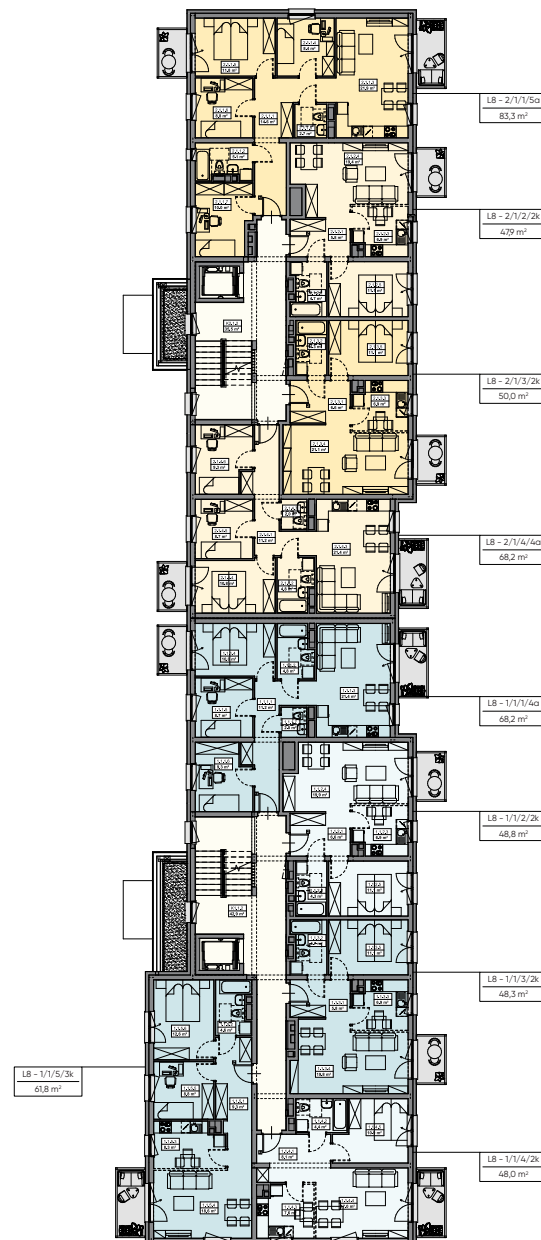
POZNAJ BUDYNEK L8



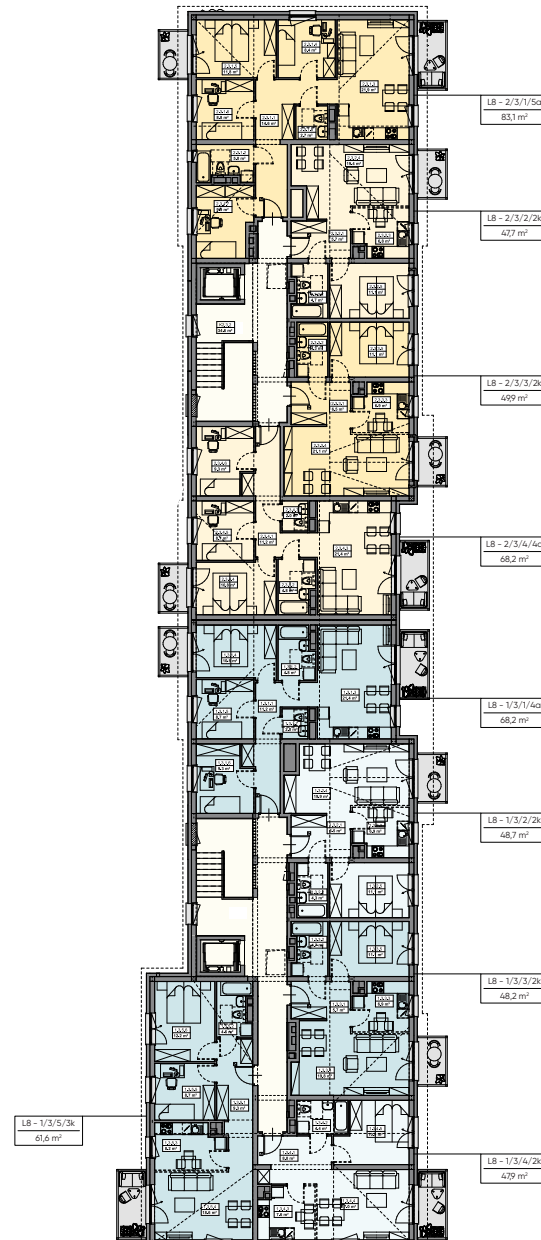
BUDYNEK L8 | PARTER



BUDYNEK L8 | 1, 2 PIĘTRO



BUDYNEK L8 | 3 PIĘTRO



BUDYNEK L8 | GARAŻ



Archicom daje więcej



#gwarantujemy bezpieczeństwo i pewność transakcji

Ponad 35 lat na rynku

Ogólnopolski deweloper

#1 we Wrocławiu wyników sprzedaży i wielkości oferty

Własne biuro architektoniczne – SRDK Archicom Studio Śródka

Spółka notowana na GPW

216 zrealizowanych obiektów

Wieloetapowe, kompletne osiedla (m.in. Olimpia Port, Cztery Pory Roku, Słoneczne Stabłowice)

Kameralne obiekty (Spirala Czasu, Czwarty Wymiar na modelowym osiedlu Żerniki, Siena)

Apartamentowe inwestycje (River Point, Ogrody Hallera)

Zrewitalizowane zabytki (m.in. Loft Platinum, Centrum Sztuki, Piekarnia, Browary Wrocławskie, Art Hotel)

6 zrealizowanych biurowców we Wrocławiu, 135.000 m² biur (City Forum, Renaissance Business Centre, West Forum, Silver Forum, Quatro Forum, Cuprum)

Zaufało nam:

27 700 klientów

13 000 pracowników biurowych

96% mieszkańców naszych osiedli społecznych lubi je za jakość mieszkania*

* badanie jakości życia, we współpracy z Wydziałem Nauk społecznych Uniwersytetu Wrocławskiego, 2018r.

#stawiamy na dialog i partycypację

- współpraca z instytucjami rządowymi, magistratem, radami osiedla, socjologami: członkostwo w Polskim Związku Firm Deweloperskich opracowanie koncepcji urbanistyczne dla obszaru Olimpii Port wraz z Zarządkiem Miasta i BRW współpraca z mieszkańcami (projekt Lech Starter Olimpia Port, ogródek społeczny Spirala Czasu, mural Komedy na Jagodnie) wsparcie Rad Osiedla w projektach WBO (m.in. Park Czarna Woda, Park Mieszczański) współpraca głównych projektantów Archicomu nad koncepcją modelowego osiedla Nowe Żerniki
- rewitalizacja zieleni w uzgodnieniu z Zarządkiem Zieleni Miejskiej – Park Kolumba Swojczyce, zielen parkowa przy ul. Raclawickiej
- poszanowanie dla zabytków, uratowane elementy na osiedlach ważne dla Wrocławian: wiatrownice, kratownice oraz zabytkowa wieża z zegarem w starym Browarze Piast zabytkowe kominy dawnej cegielni (Olimpia Port) oraz browaru (Browary Wrocławskie) elementy bastionu oraz stara XIX-wieczna stajnia na Kępie Mieszczańskiej, tender w miejscu historycznych torów kolejowych na Olimpii Port

#dbamy o zrównoważony rozwój miasta

- Proekologiczne rozwiązania na osiedlach: liczne skwery, zielone ściany i dachy, pnącza na elewacjach, retencja wody i ogrody deszczowe, fotowoltaika, urządzenia sportowe wytwarzające prąd do zasilania części wspólnych
- Olimpia Port aż 6 ha zieleni na 26-hektarowym obszarze inwestycji (parki, skwery, aleje)
- Realizujemy inwestycje w duchu idei mixed-use (Browary Wrocławskie)

#wprowadzamy sztukę na osiedla i do przestrzeni miejskiej

Pociąg do nieba

Zabłąkana Chmura – Ludwika Ogorzelec – Ogrody Hallera

Pod Jabłonią – Alojzy Gryt – Cztery Pory Roku

Detale artystyczne w klatkach schodowych – River Point, Loft Platinum

PODOBNE INWESTYCJE ZREALIZOWANE PRZEZ ARCHICOM

OLIMPIA PORT



PLANTY RACŁAWICKIE



ARCHICOM DAJE WIĘCEJ



URZĄDZAJ SIĘ Z RABATAMI DO -30%

Karta Klubu Klienta Zadomowieni pozwala klientom Archicomu korzystać z ofert ponad **80 partnerów**, którzy przygotowali rabaty do 30% na produkty i usługi związane z urządzeniem i aranżacją mieszkania oraz zniżki na kulturę, rekreację, rozrywkę i hobby. Kartę odbierzesz już po podpisaniu umowy rezerwacyjnej. Więcej na **zadomowieni.pl**.

DORADZTWO KREDYTOWE

Na stałe współpracujemy z 28 bankami. Doradca finansowy wyręczy Cię w większości formalności. Archicom jest w ścisłej czołówce deweloperów cieszących się największym zaufaniem banków. To oznacza **krótszy czas** rozpatrywania wniosku kredytowego oraz **korzystniejsze warunki** kredytu. Możesz uzyskać finansowanie już przed rozpoczęciem budowy.

FRIEND TO FRIEND

Polecaj mieszkania swoim znajomym i zyskuj gotówkę z programem lojalnościowym.

ZAPRASZAMY DO SALONU SPRZEDAŻY

MidPoint71

ul. Powstańców Śląskich 9,
53-332 Wrocław

(71) 78 58 111

pon.-pt.: 10.00 – 18.00



Material wydrukowano na papierze ekologicznym certyfikowanym przez FSC



wykorzystuje odpady
po przetwórstwie kukurydzy



40% celulozy
z recyklingu



nadaje się do recyklingu
i kompostowania



wyprodukowany
w 100% zieloną energią