



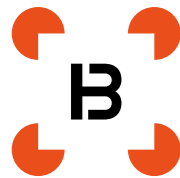
UNIKALNA INWESTYCJA
Z PEŁNYM POSZANOWANIEM HISTORYCZNEGO
TERENU DAWNEGO BROWARU PIASTOWSKIEGO



W SAMYM SERCU ŚRÓDMIEŚCIA, NAD ODRĄ

Browary Wrocławskie to multifunkcyjny kompleks urbanistyczny w sercu Wrocławia – wszystko, co potrzebne do wygodnego życia znajdziesz na miejscu. Projekt w duchu idei mix-used, co oznacza, że znajdują się tu mieszkania, lokale handlowe, kulturalne i biurowe. Sklepy, restauracje, przestrzenie co-workingowe, a także miejsca rekreacji – będą zawsze w zasięgu ręki mieszkańców osiedla i dzielnicy. Zakupy zrobisz wygodnie w supermarkecie, skorzystasz z usług medycznych i oferty lokalnych przedsiębiorców w obrębie inwestycji. Browary Wrocławskie uzupełnią bogatą ofertę usługową Olbina, Kleczkowa i Nadodrza, gdzie znajdziemy m.in. szkoły, przedszkola czy sklepy.

- SKLEPY
- SZPITALY
- RELAKS NAD ODRĄ
- ŚCIEŻKI ROWEROWE
- TERENY ZIELONE
- PRZYSTANKI AUTOBUSOWE ORAZ TRAMWAJOWE



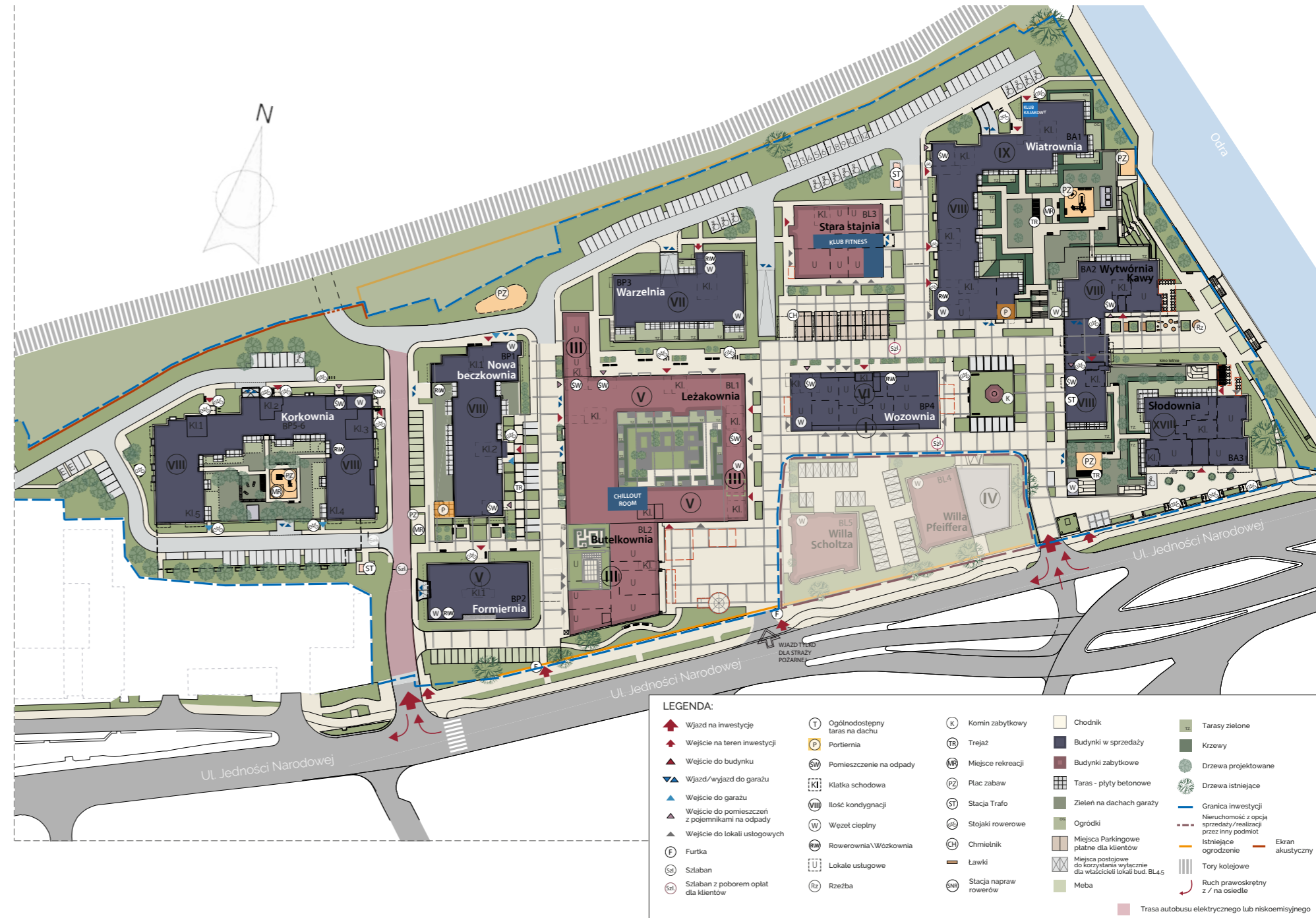
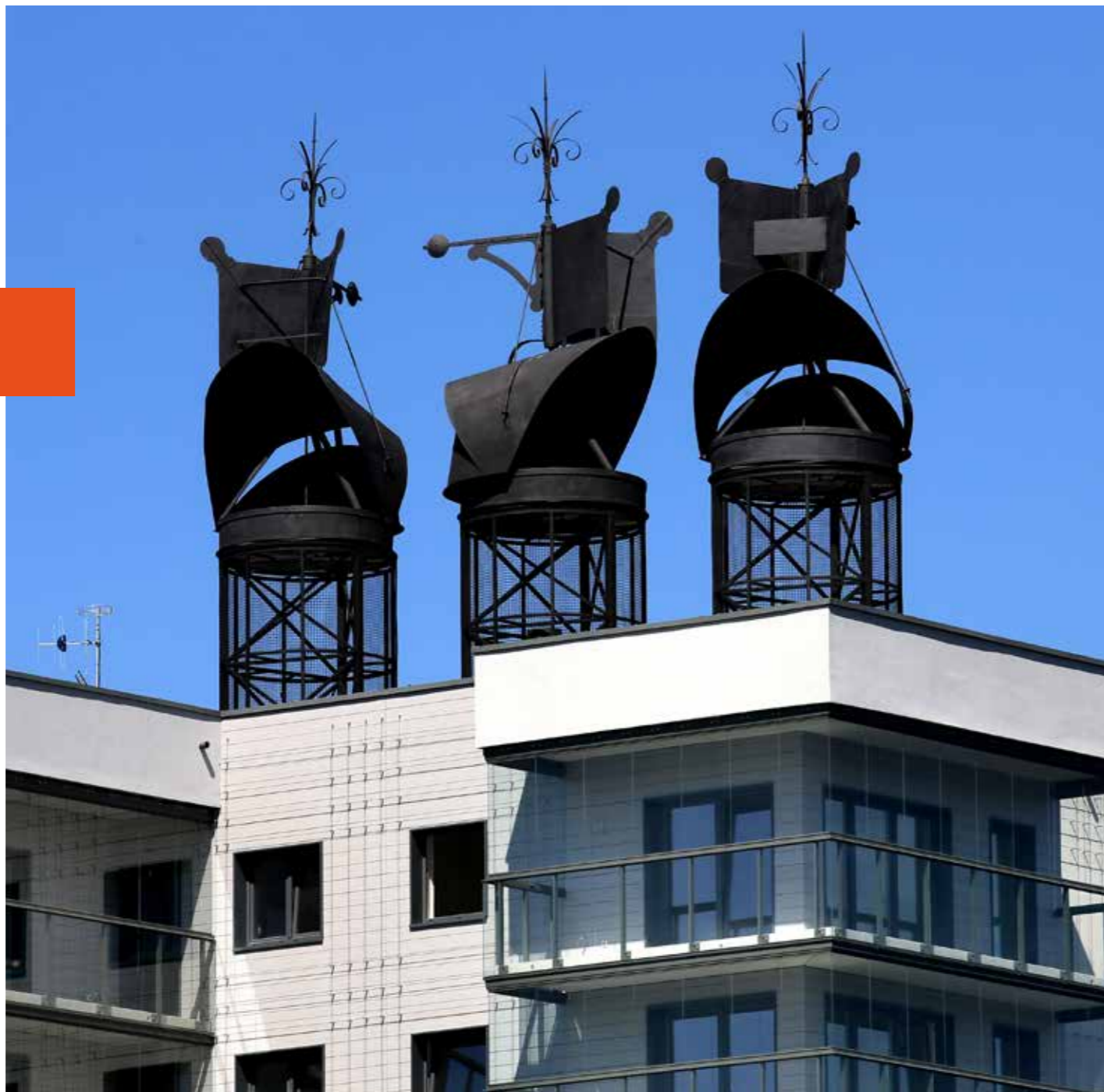
MIEJSCE, KTÓRE OPOWIADA HISTORIĘ

Projekt kompleksu nawiązuje do tradycji porywając mieszkańców w ciekawą historię miasta Wrocław.

Na rewitalizowanym terenie Browarów Wrocławskich znajduje się szereg zabytkowych budynków oraz elementów, które zostaną wkomponowane w tkankę inwestycji.

- 🔴 **Leżakownia**, największy ocalały obiekt z monumentalną wieżą
- 🔴 **Butelkownia** eksponująca zachodnią historyczną rampę
- 🔴 **Stara Stajnia**, unikalny obiekt w skali Europy z zachowaną starą pochylnią oraz świetlikiem
- 🔴 **Historyczna brama** będąca wizytówką zewnętrznej strony kompleksu
- 🔴 **Nasady wiatrowe**, zamontowane na dachu budynku Wiatrowni utrwalają pamięć o obrazie miejsca

Obszar dawnego Browaru Piastowskiego jest rewitalizowany z poszanowaniem jego historycznego ducha. Nad zachowaniem wartości kulturowej i architektonicznej czterech budynków wpisanych do rejestru zabytków będzie czuwał konserwator i autorskie biuro projektowe Archicom.





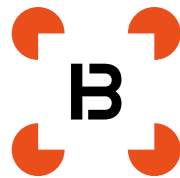
Plac browarny

Plac artystyczny

Plac targowy

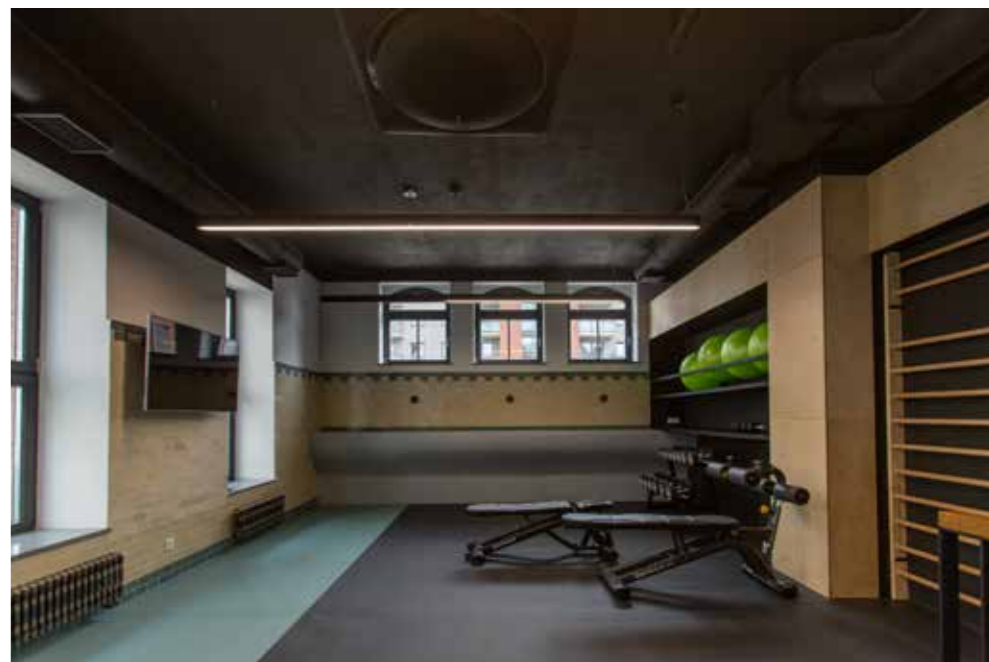
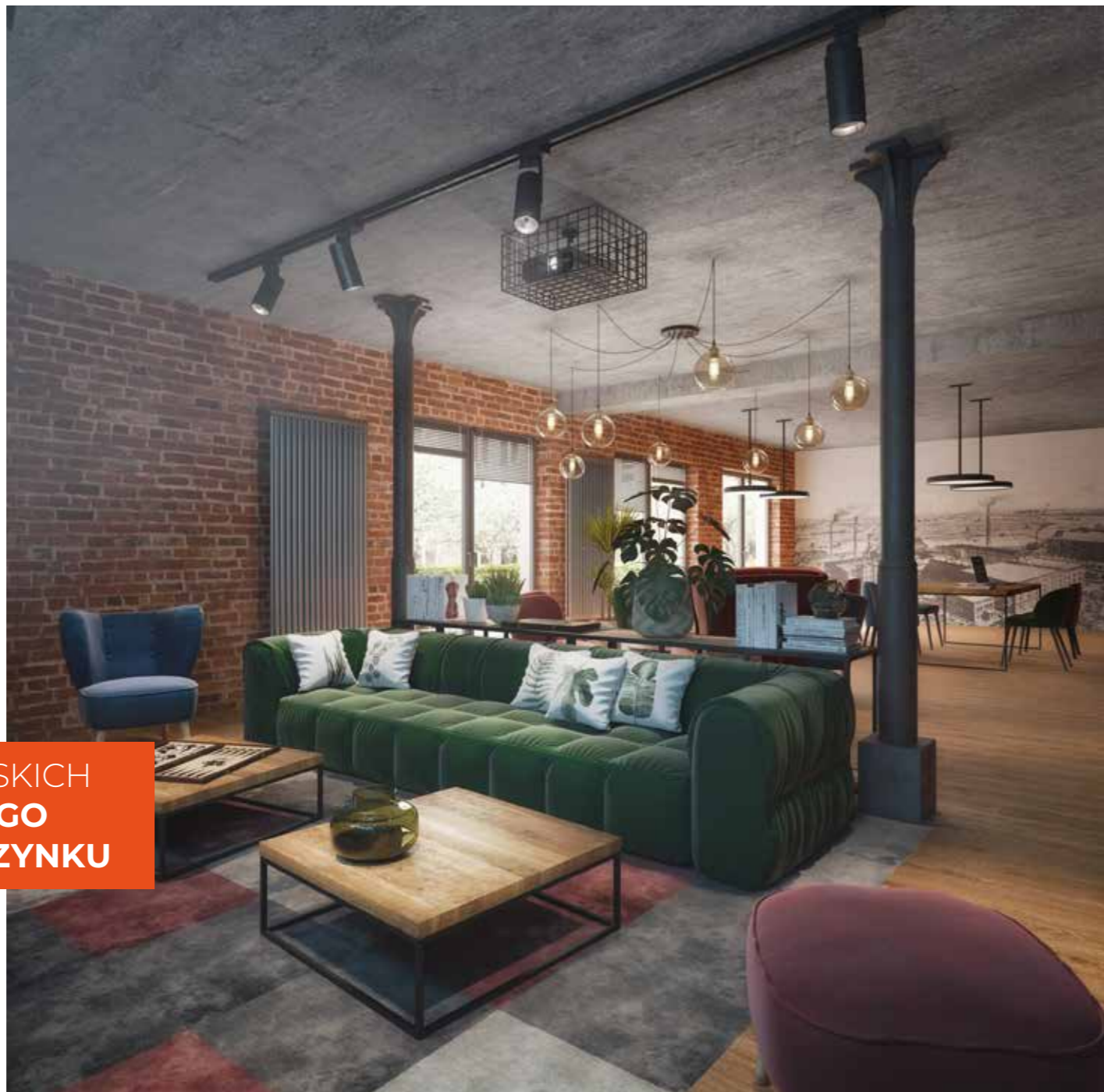
Majestatyczne miejsce z zabytkowym kominem pełniące rolę niemego uczestnika codziennych wydarzeń, budujących nową historię.

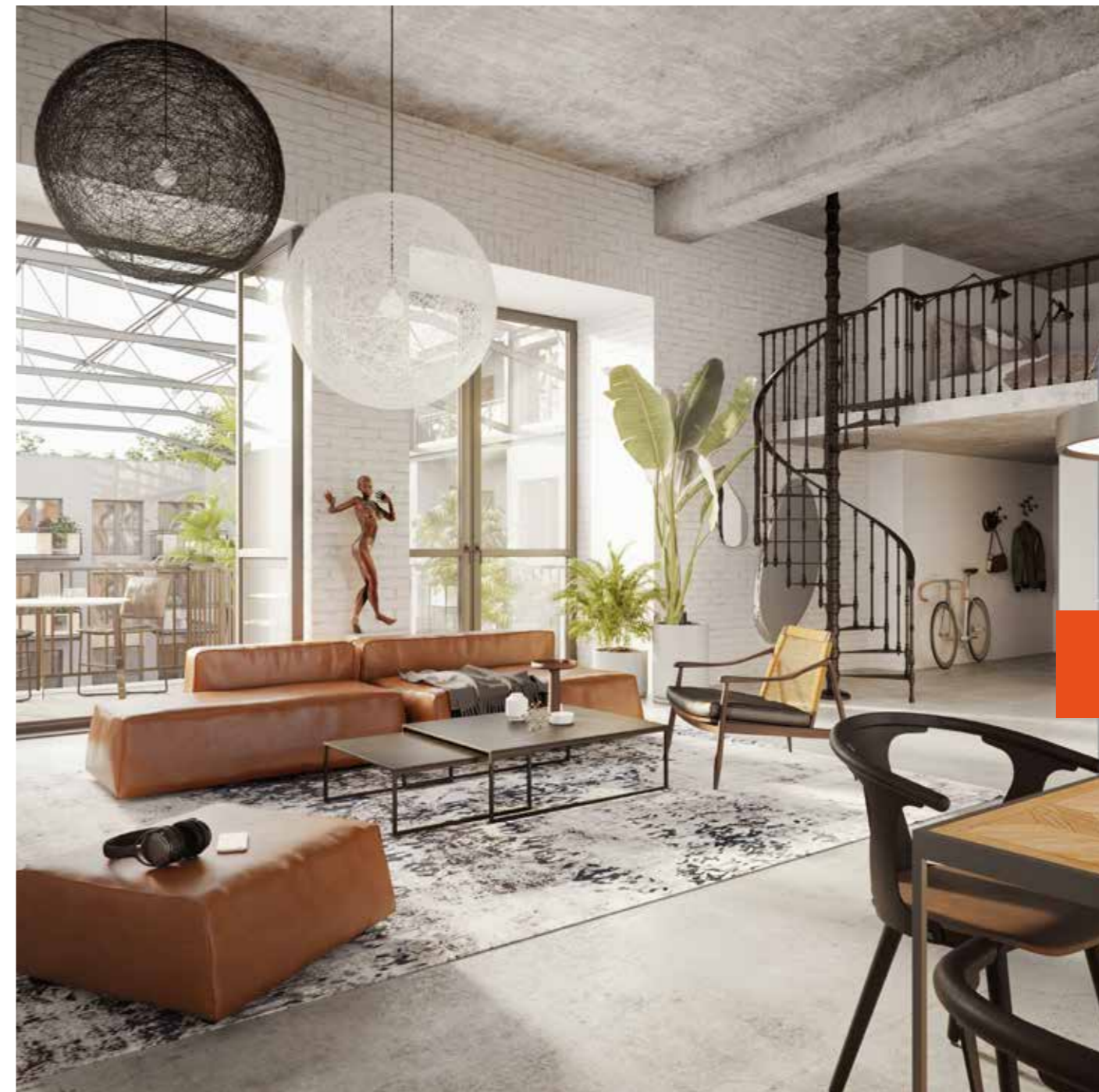




NA BROWARACH WROCŁAWSKICH
ZNAJDZIESZ **WSZYSTKO CZEGO
POTRZEBUJESZ DO ODPOCZYNKU**

- Chillout room
- Kajakownia
- Unikalny w skali kraju klub fitness
- Spacerowy bulwar nadrzeczny





WYRÓŻNIJ SIĘ

- Wyjątkowo klimatyczne mieszkania loftowe znajdują się w odrestaurowanych budynkach Leżakowni i Butelkowni
- Wyjątkowe okna z charakterystycznym łukowym nadprożem doświetlają wnętrza
- Duża powierzchnia, wysokie sufity, potęgują wrażenie przestrzeni
- Fasady budynków loftowych wzbogacone są o eklektyczno-neogotyckimi elementami takimi jak: ceglane gzymsy kostkowe czy akcenty z cegły szklwionej

FORMIERNIA

TAK OBIECUJEMY



TAK REALIZUJEMY



FORMIERNIA

WIATROWNIA



WIATROWNIA



STARA STAJNIA

TAK OBIECUJEMY



TAK REALIZUJEMY



STARA STAJNIA





BUTELKOWNIA



BUTELKOWNIA



WARZELNIA

TAK OBIECUJEMY



TAK REALIZUJEMY



WARZELNIA

WOZOWNIA

TAK OBIECUJEMY



TAK REALIZUJEMY



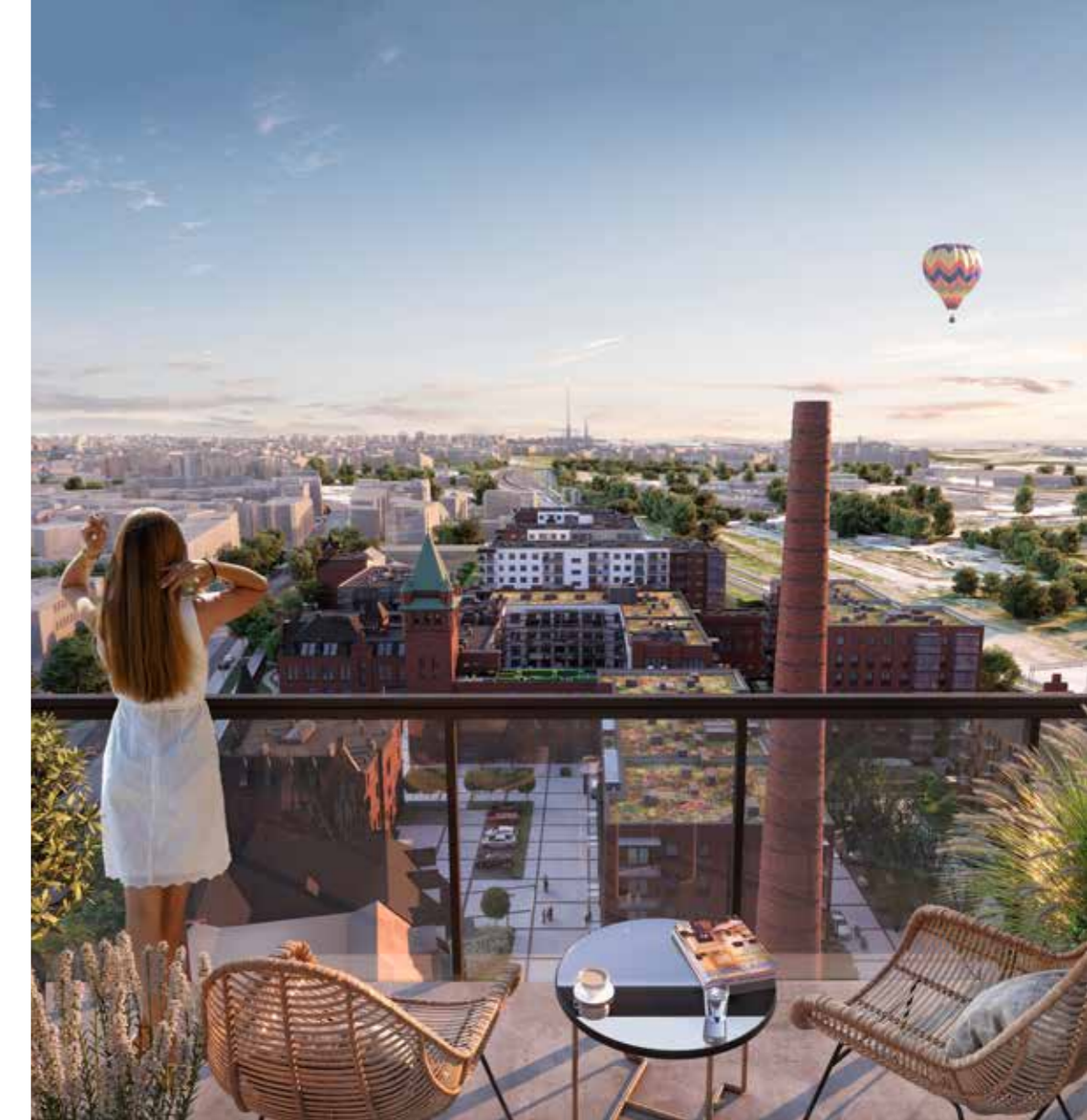
WOZOWNIA

SŁODOWNIA

WYTWÓRNICZNA KAWY

PRESTIŻOWE APARTAMENTY NAD ODRA

Unikalny i ostatni teren Wrocławia z nadrzecznym pejzażem, w kompleksie osiedla z duchem historii, z zachowanymi historycznymi obiektami oraz detalami.



PANORAMICZNE WIDOKI
NA RZECĘ LUB ZREWITALIZOWANY
XIX-WIECZNY TEREN DAWNEGO BROWARU

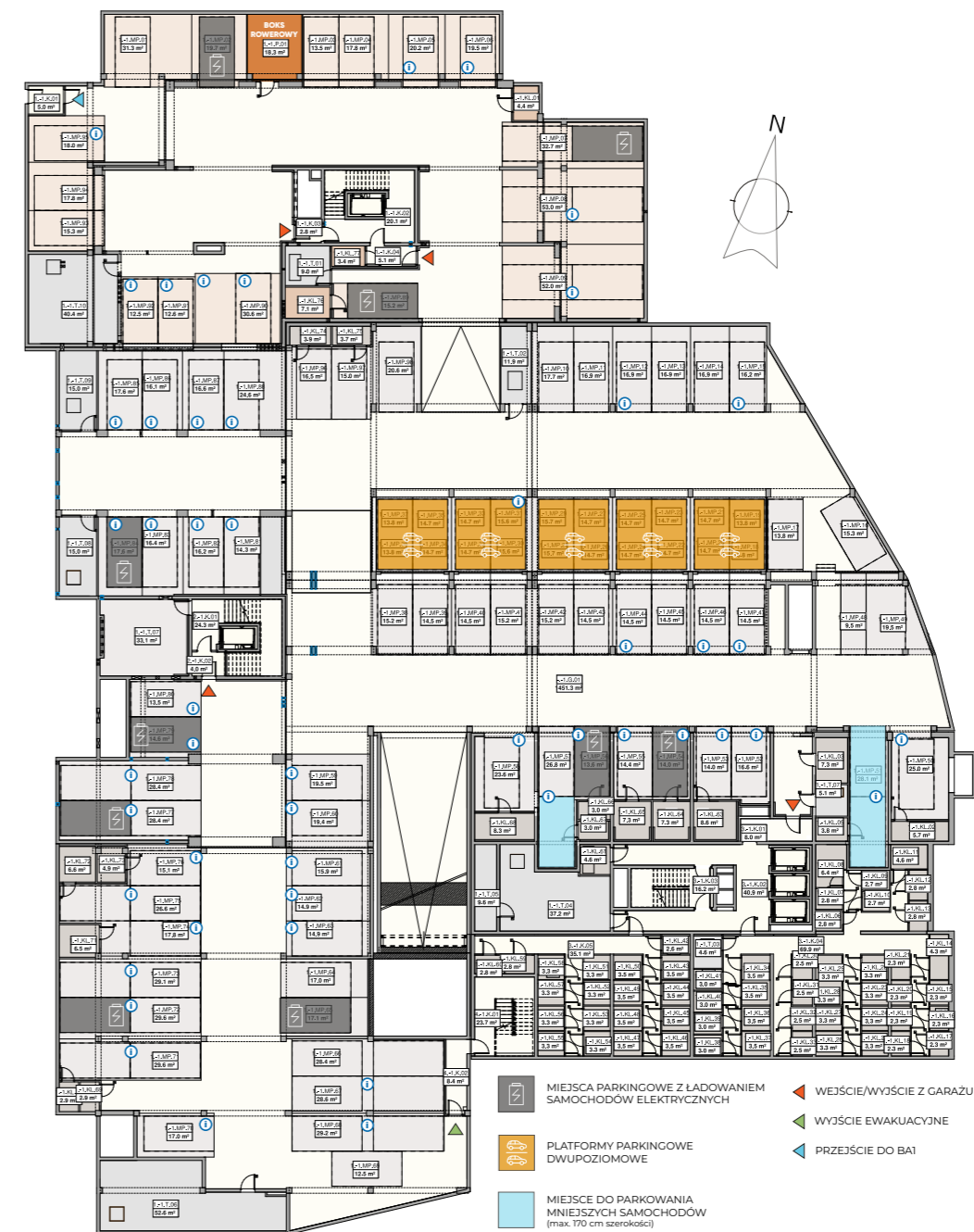
WYSOKIEJ JAKOŚCI WYKOŃCZENIE
CZĘŚCI WSPÓLNYCH Z ELEMENTAMI
HISTORII DAWNEGO BROWARU



STREFA WEJŚCIOWA SŁODOWNIA



STREFA WEJŚCIOWA WYTWÓRNA KAWY



GARAŻ PODZIEMNY



SŁODOWNIA



WYTWÓRNA KAWY

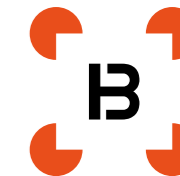
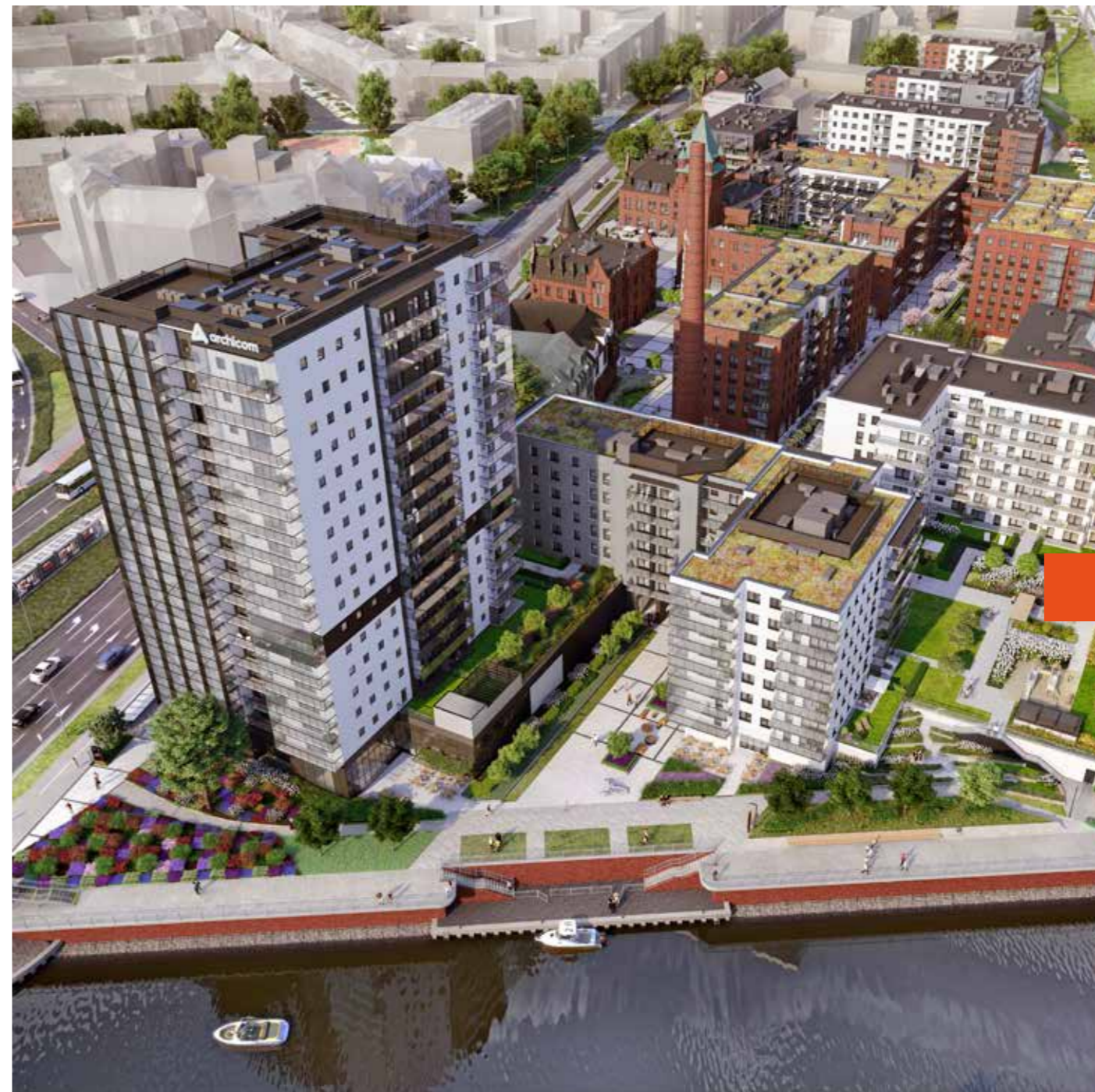
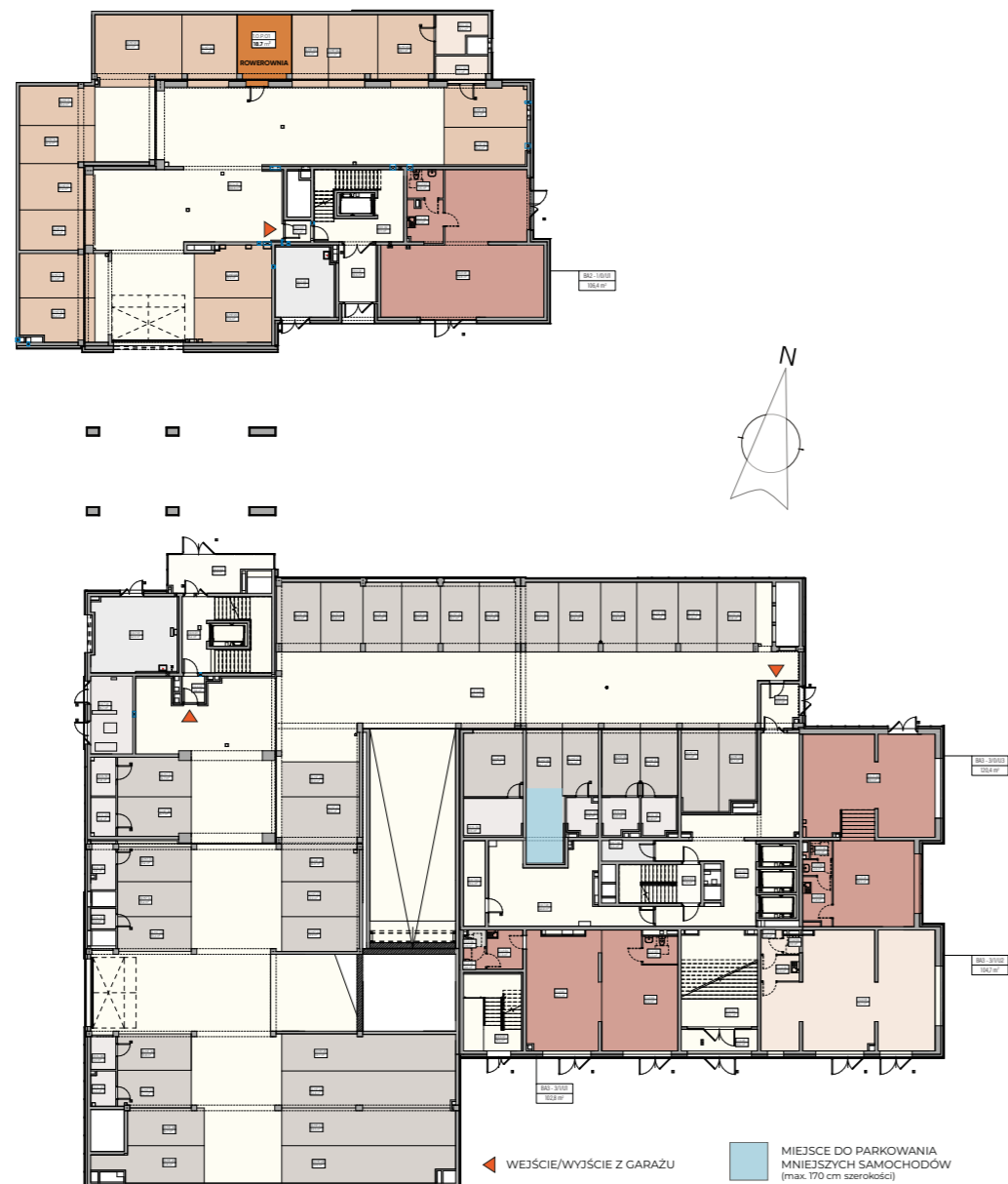


SŁODOWNIA



WYTWÓRNI
KAWY

GARAŻ NAZIEMNY – PARTER

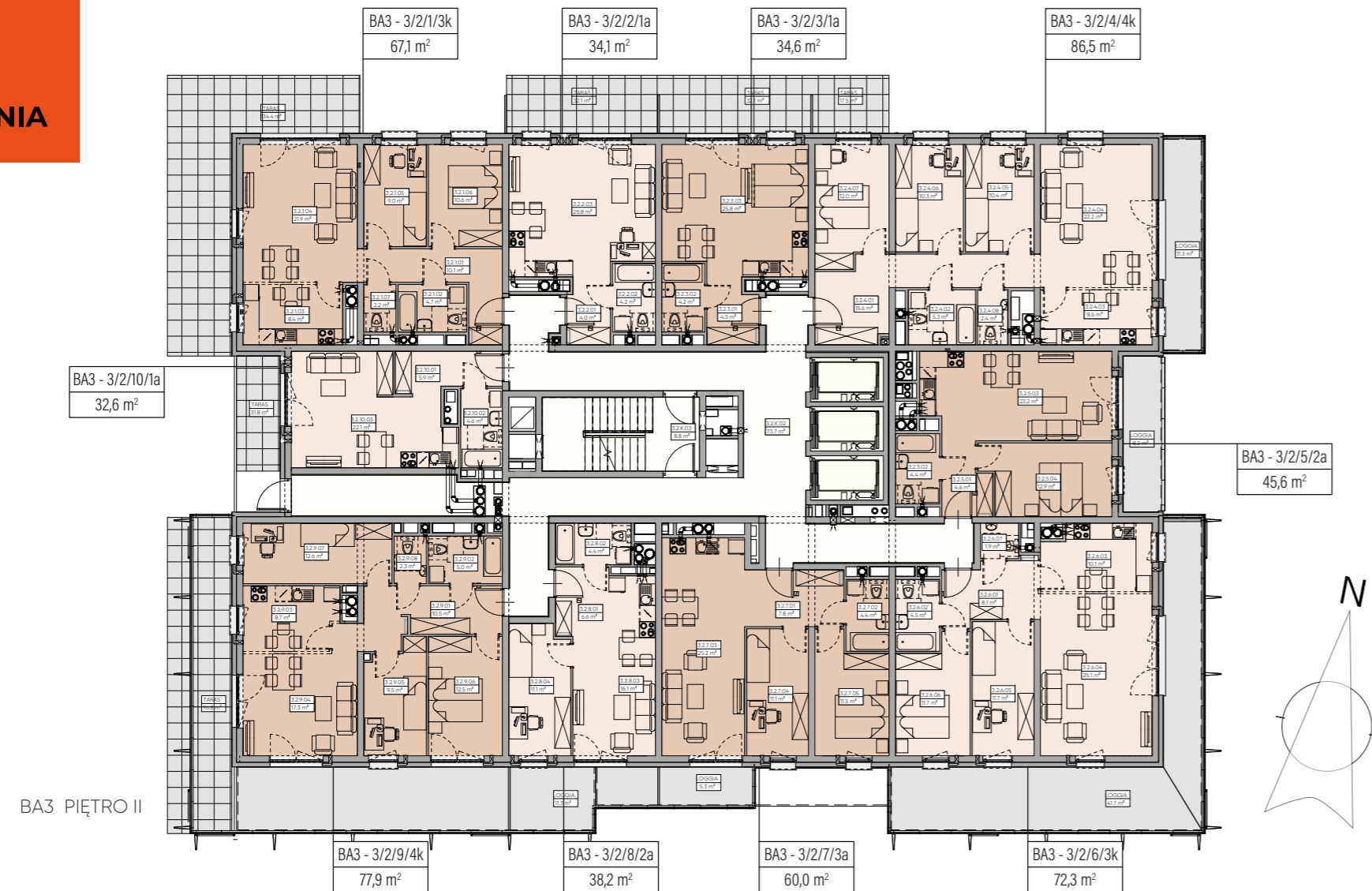


MIESZKAJ W CHMURACH

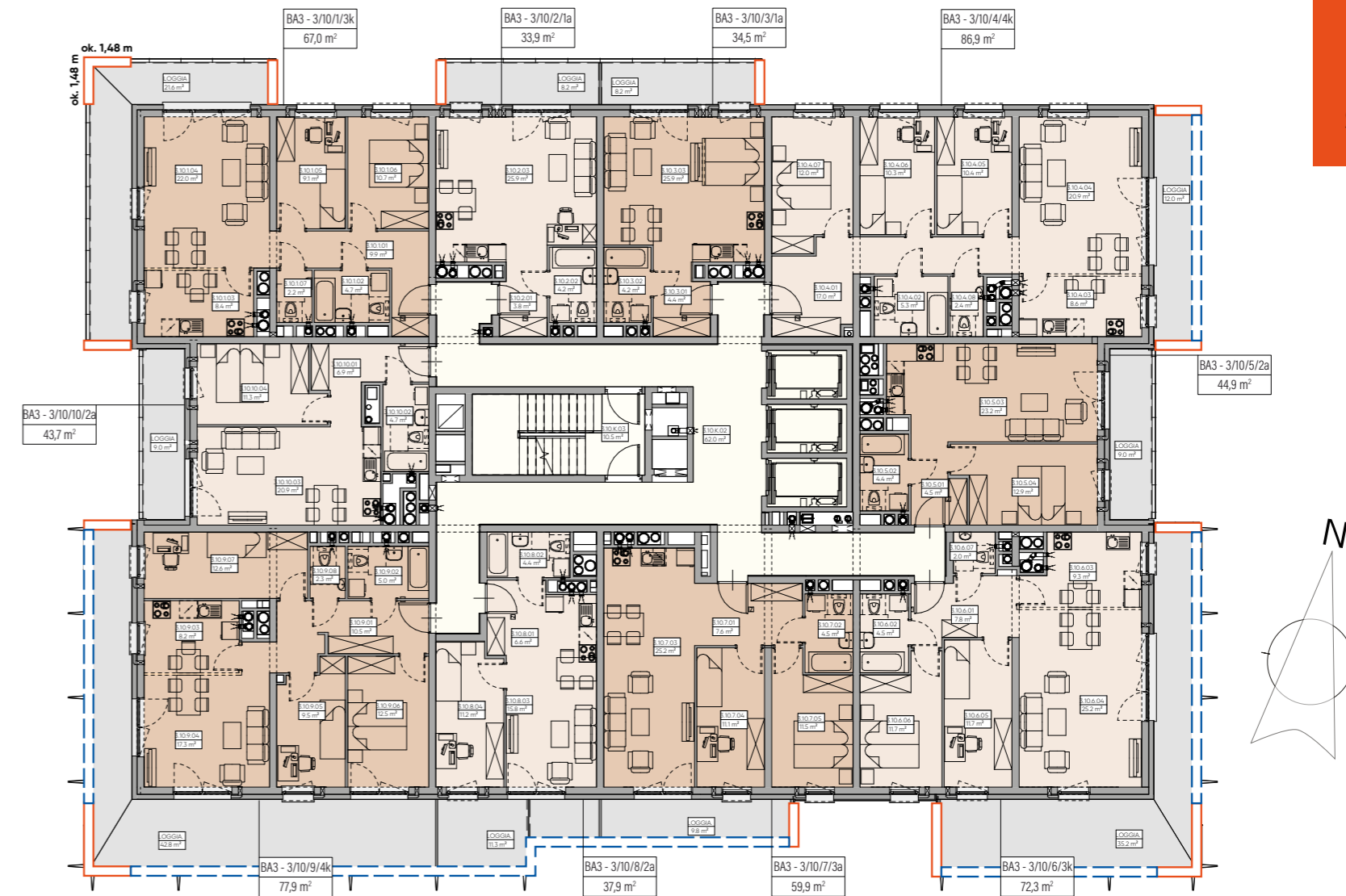
- Wysokie apartamenty do 290 cm
- Przestronne i ustawne układy o metrażach od 29m² do 102m²
- Tarasy do 134m², balkony lub loggie
- Wideodomofony z opcją połączenia wifi
- Rozsuwane szklana zabudowa w logii dająca poczucie prywatności i komfort o każdej porze roku
- Przygotowane podejście pod instalację klimatyzacji
- Elektryczne rolety, w mieszkaniach z zielonymi tarasami



SŁODOWNIA

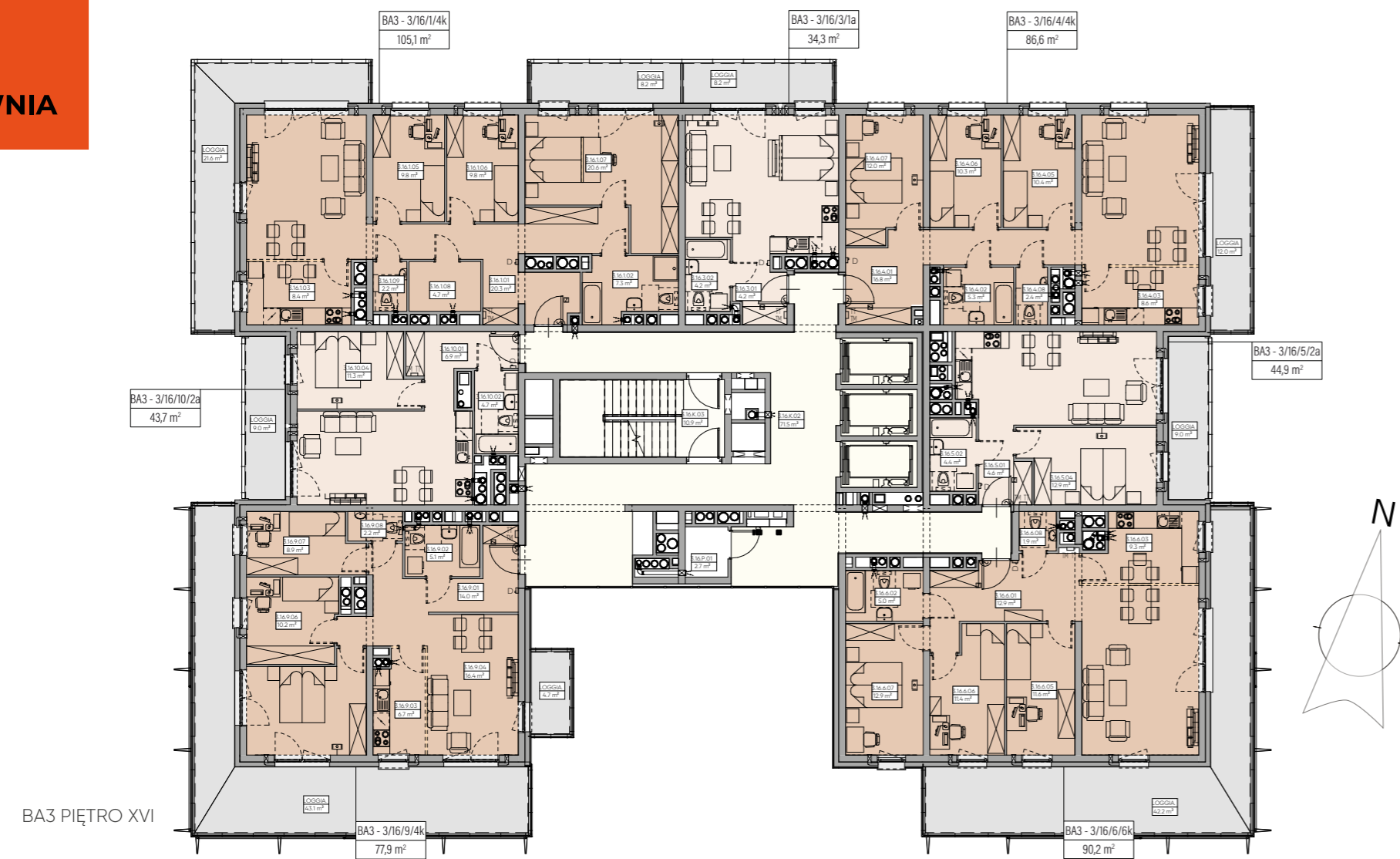


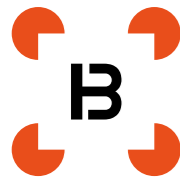
BA3 KONDYGNACJA POWTARZALNA | OD 8-17 PIĘTRA STAŁE SZKLANE ZABUDOWY W NAROŻNIKACH BALKONÓW, LOGGI



nieotwieralne części szklanej zabudowy

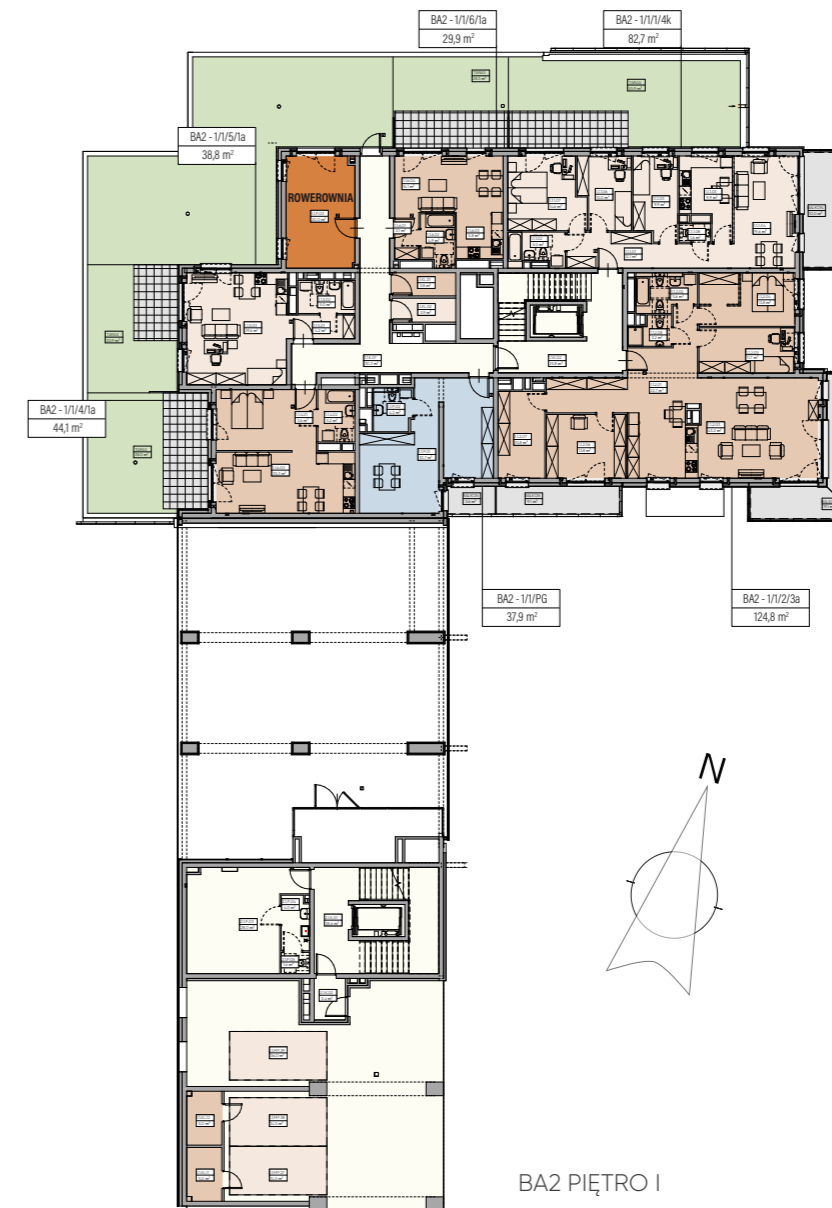
otwieralne części szklanej zabudowy



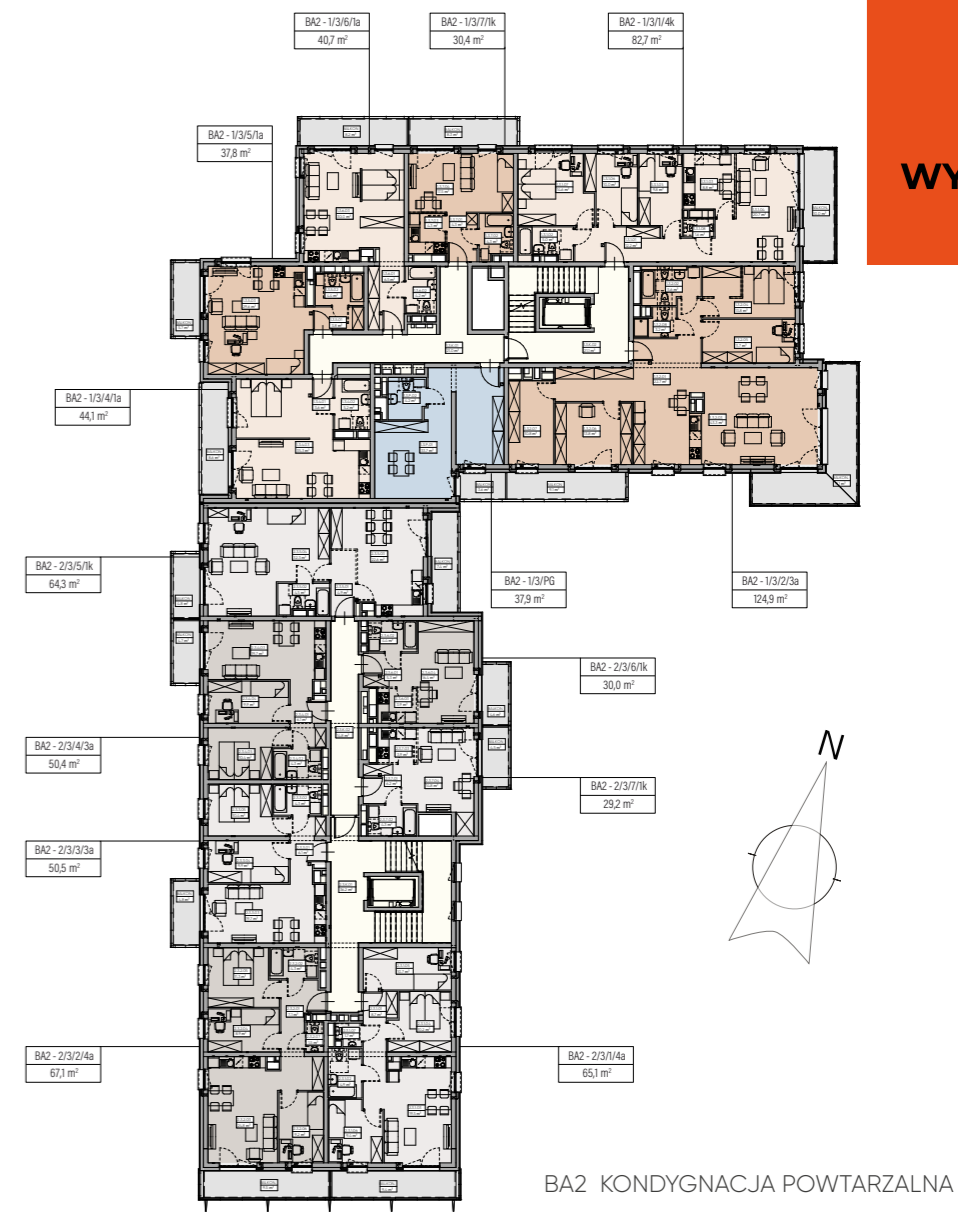
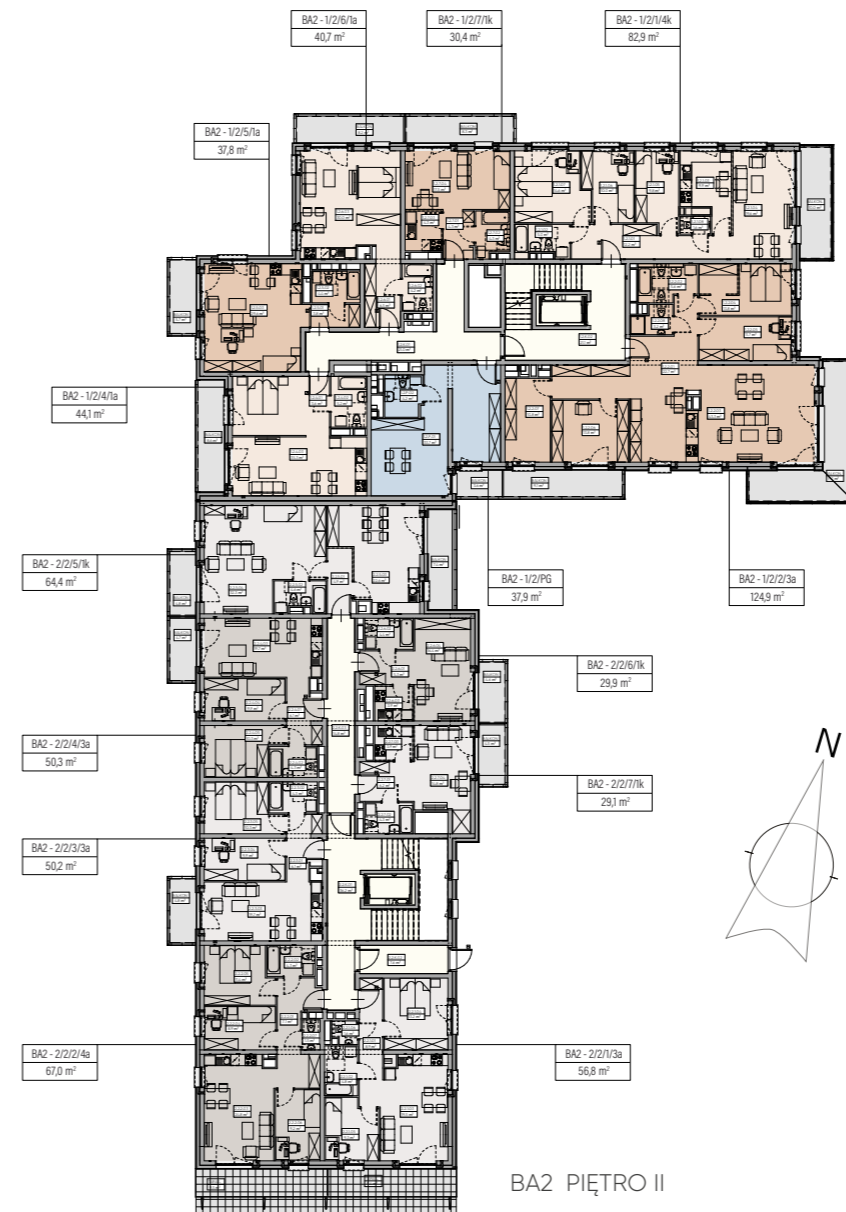


NOWOCZESNOŚĆ, BEZPIECZEŃSTWO I KOMFORT

- Garaż podziemny, wydzielone miejsca parkingowe z możliwością ładowania pojazdu elektrycznego
- Cichobieżne i energooszczędne windy z wyświetlaczem led
- Komórki lokatorskie
- Rowerownia z monitoringiem
- Ochrona 24/h



WYTWÓRNIA
KAWY



WYTWÓRNI
KAWY

W SERCU WROCŁAWIA
KRAJOBRAZ RZEKI ZA OKNEM

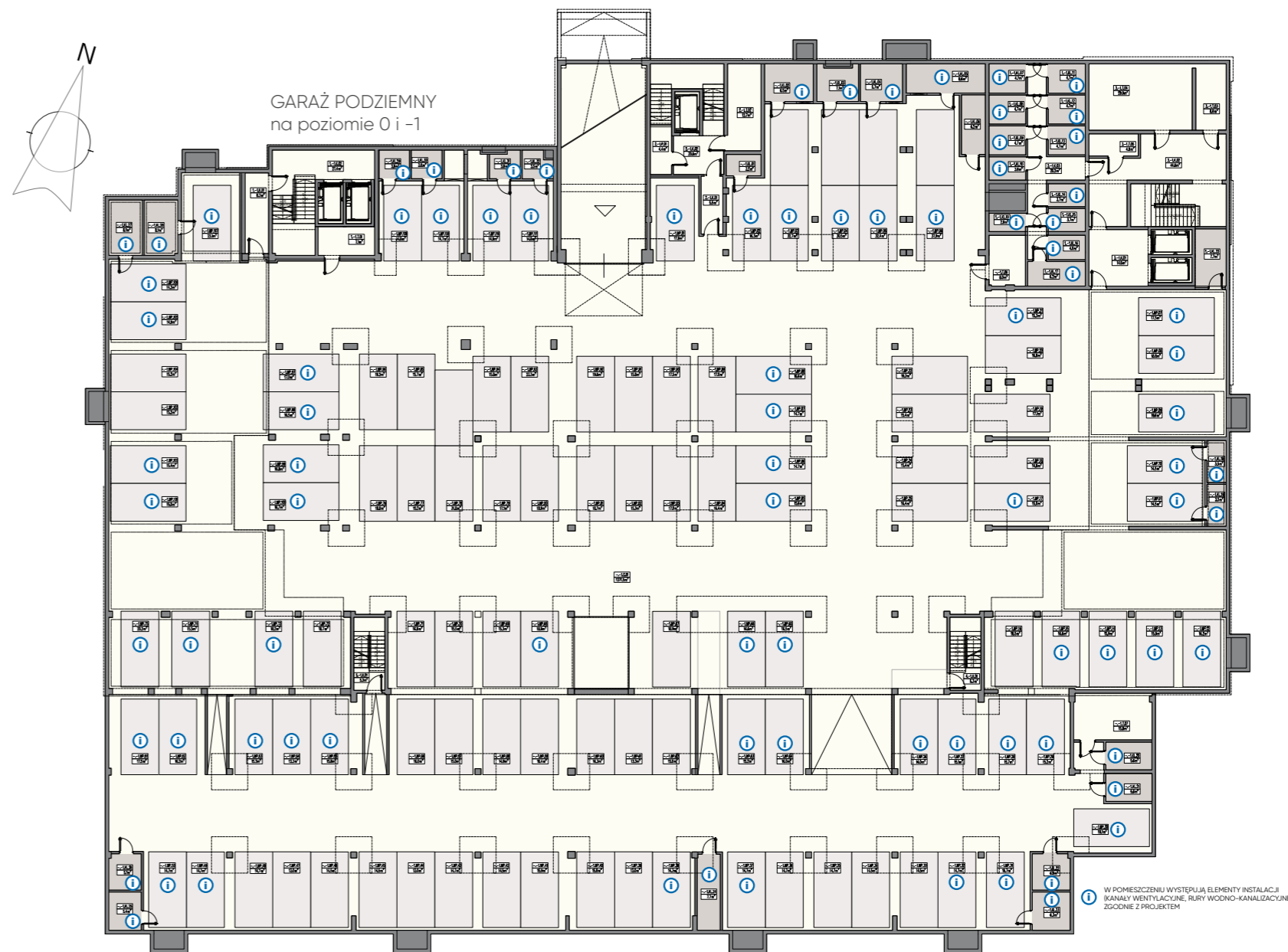


**WYTWÓRNIĄ
KAWY**



KORKOWNIA

MIESZKANIA W SERCU MIASTA
Z WIDOKIEM NA ZIELEŃ



KORKOWNIA



KORKOWNIA



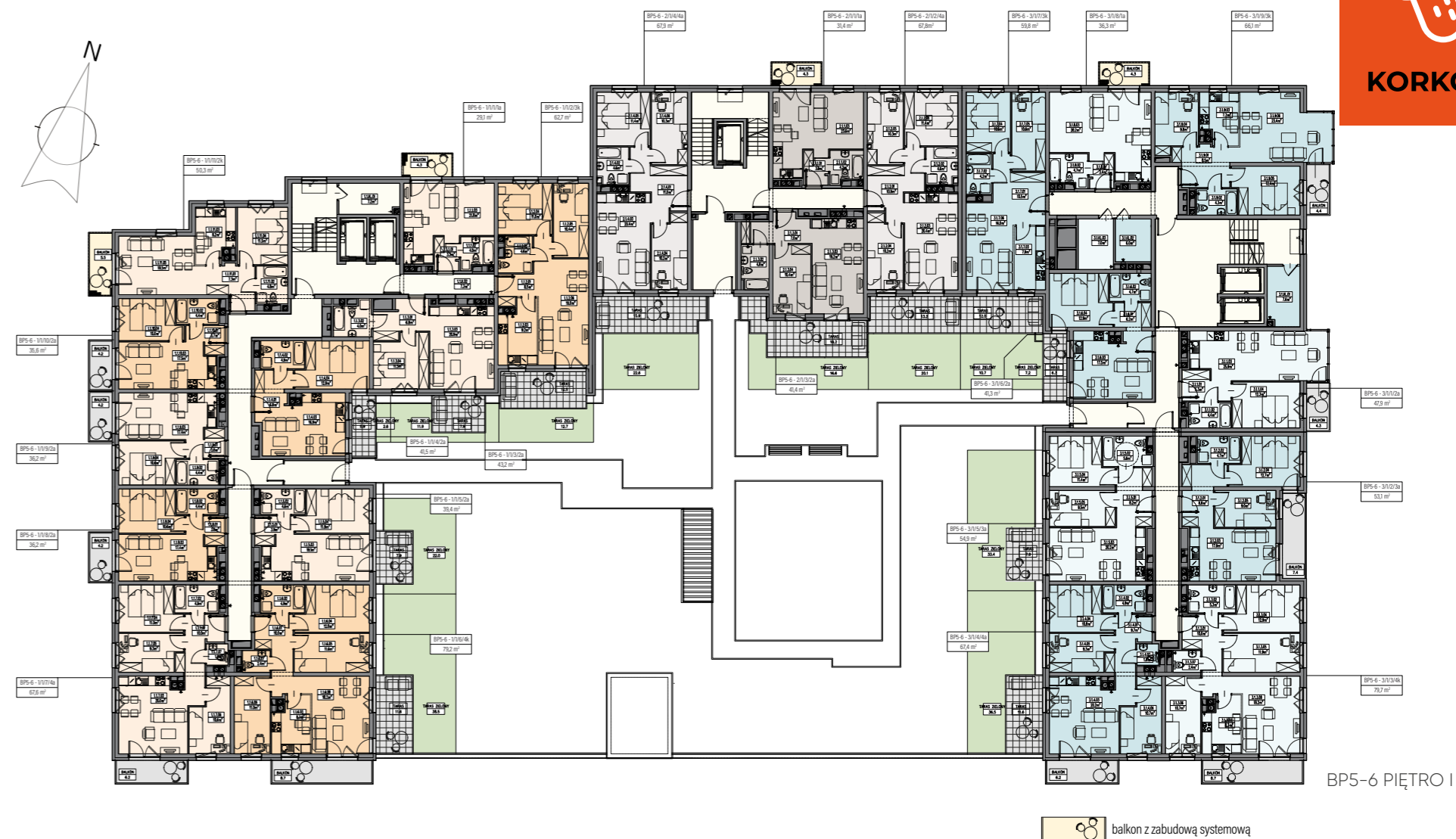
MIESZKAJ KOMFORTOWO

- Komórki lokatorskie o powierzchni od 2,8 m² do nawet 8,5 m²
- Przestronna rowerownia, z kamerą bezpieczeństwa oraz stojaki na rowery przed klatkami wejściowymi





-
- An architectural rendering of a modern multi-story residential building complex. The buildings feature a mix of red brick and white facades, with dark grey balconies and railings. The complex is surrounded by a landscaped courtyard with green lawns, trees, and a paved walkway. A few people are visible walking on the path, and a car is parked near a small utility box. The sky is blue with scattered white clouds.



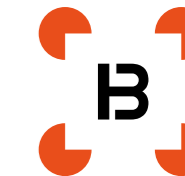
KORKOWNIA



-
- A modern interior space, likely a lounge or office, featuring a large orange leather armchair and ottoman. The room has floor-to-ceiling windows with black frames, offering a view of a city with white buildings. A large potted plant stands near the windows. The floor is made of light-colored wood. The text "VIATŁEM" is overlaid on the left side of the image.



BP5-6
KONDYGNACJA POWTARZALNA



- 180 metrów do głównego placu browarnego
- 7 minut spacerem do bulwaru nadrzecznego

Archicom daje więcej

#gwarantujemy bezpieczeństwo i pewność transakcji

Ponad 35 lat na rynku

Ogólnopolski deweloper

#1 we Wrocławiu wyników sprzedaży i wielkości oferty

Własne biuro architektoniczne – SRDK Archicom Studio Śródka
Spółka notowana na GPW

160 zrealizowanych obiektów

Wieloetapowe, kompletne osiedla (m.in. Olimpia Port,
Cztery Pory Roku, Słoneczne Stabłowice)

Kameralne obiekty (Spirala Czasu, Czwarty Wymiar na
modelowym osiedlu Żerniki, Siena)

Apartamentowe inwestycje (River Point, Ogrody Hallera)

Zrewitalizowane zabytki (m.in. Loft Platinum, Centrum Sztuki,
Piekarnia, Browary Wrocławskie, Art Hotel)

6 zrealizowanych biurowców we Wrocławiu, 135.000 m² biur
(City Forum, Renaissance Business Centre, West Forum, Silver
Forum, Quattro Forum, Cuprum)

Zaufało nam:

20 000 klientów

13 000 pracowników biurowych

96% mieszkańców naszych osiedli społecznych
lubi je za jakość mieszkania*

* badanie jakości życia, we współpracy z Wydziałem Nauk społecznych Uniwersytetu Wrocławskiego, 2018r.

#stawiamy na dialog i partycypację

- współpraca z instytucjami rządowymi, magistratem, radami osiedla, socjologami: członkostwo w Polskim Związku Firm Deweloperskich opracowanie koncepcji urbanistyczne dla obszaru Olimpii Port wraz z Zarządkiem Miasta i BRW współpraca z mieszkańcami (projekt Lech Starter Olimpia Port, ogródek społeczny Spirala Czasu, mural Komedy na Jagodnie) wsparcie Rad Osiedla w projektach WBO (m.in. Park Czarna Woda, Park Mieszczański) współpraca głównych projektantów Archicomu nad koncepcją modelowego osiedla Nowe Żerniki
- rewitalizacja zieleni w uzgodnieniu z Zarządkiem Zieleni Miejskiej – Park Kolumba Swojczyce, zieleń parkowa przy ul. Raclawickiej
- poszanowanie dla zabytków, uratowane elementy na osiedlach ważne dla Wrocławian: wiatrownice, kratownice oraz zabytkowa wieża z zegarem w starym Browarze Piast zabytkowe kominy dawnej cegielni (Olimpia Port) oraz browaru (Browary Wrocławskie) elementy bastionu oraz stara XIX-wieczna stajnia na Kępie Mieszczańskiej, tender w miejscu historycznych torów kolejowych na Olimpii Port



#dbamy o zrównoważony rozwój miasta

- Proekologiczne rozwiązania na osiedlach: liczne skwery, zielone ściany i dachy, pnącza na elewacjach, retencja wody i ogrody deszczowe, fotowoltaika, urządzenia sportowe wytwarzające prąd do zasilania części wspólnych
- Olimpia Port aż 6 ha zieleni na 26-hektarowym obszarze inwestycji (parki, skwery, aleje)
- Realizujemy inwestycje w duchu idei mixed-use (Browary Wrocławskie)

#wprowadzamy sztukę na osiedla i do przestrzeni miejskiej

Pociąg do nieba

Zabłąkana Chmura – Ludwika Ogorzelec – Ogrody Hallera

Pod Jabłonią – Alojzy Gryt – Cztery Pory Roku

Detale artystyczne w klatkach schodowych – River Point,
Lofty Platinum

ARCHICOM DAJE WIĘCEJ

URZĄDZANIE Z RABATAMI DO -30%

Karta Klubu Klienta Zadomowieni pozwala klientom Archicomu korzystać z ofert ponad **80 partnerów**, którzy przygotowali rabaty do 30% na produkty i usługi związane z urządzeniem i aranżacją mieszkania oraz zniżki na kulturę, rekreację, rozrywkę i hobby. Kartę odbierzesz już po podpisaniu umowy rezerwacyjnej. Więcej na **zadomowieni.pl**.

DORADZTWO KREDYTOWE

Na stałe współpracujemy z 28 bankami. Doradca finansowy wyręczy Cię w większości formalności. Archicom jest w ścisłej czołówce deweloperów cieszących się największym zaufaniem banków. To oznacza **krótszy czas** rozpatrywania wniosku kredytowego oraz **korzystniejsze warunki** kredytu. Możesz uzyskać finansowanie już przed rozpoczęciem budowy.



WYKOŃCZENIE POD KLUCZ

Możesz sfinansować w jednym kredycie nie tylko kupno, ale i wykończenie mieszkania. Wszystko załatwisz w jednym miejscu – włączając doradztwo architektów i wybór materiałów, prace wykończeniowe i wprowadzasz się wraz z pakietem gwarancji

DEDYKOWANY PANEL KLIENTA





Tuż po podpisaniu umowy rezerwacyjnej otrzymasz indywidualny dostęp **online** do Panelu Klienta – centrum zarządzania Twoją nieruchomością. Tu sprawdzisz **terminy wydarzeń** poprzedzających wprowadzkę, uzyskasz wgląd w płatności, **dokumentację** i załatwisz wszystkie ważne dla Ciebie sprawy związane z zakupem. Polecaj mieszkania swoim znajomym i zyskuj gotówkę z programem lojalnościowym

DODATKOWO:

Friend To Friend – Jesteś Klientem Archicomu? Poleć mieszkanie przyjacielom i zyskaj 2 000 zł

Specjalne rabaty – dla Klientów powracających

Porady na kanale YT Archicom – dotyczące kluczowych spraw przed odbiorem mieszkania:

-  [Co to jest mieszkanie w stanie deweloperskim?](#)
-  [Jak podłączyć prąd w mieszkaniu?](#)
-  [Najważniejsze terminy w umowie z deweloperem.](#)
-  [Jakie są zasady wizyty na budowie?](#)

INNE INWESTYCJE ZREALIZOWANE PRZEZ ARCHICOM

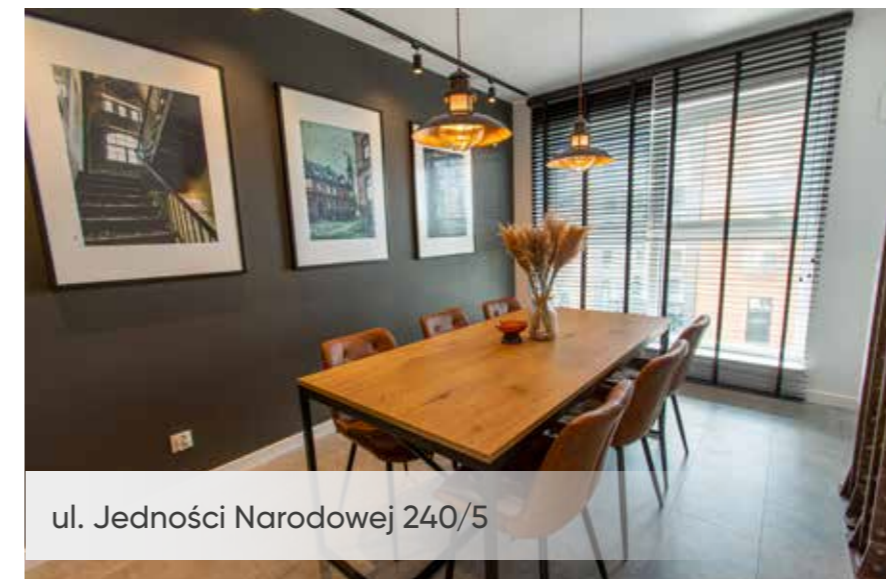


River Point



Olimpia Port

MIESZKANIE POKAZOWE NA BROWARACH WROCŁAWSKICH – GOTOWA INSPIRACJA ARANŻACJI



ul. Jedności Narodowej 240/5

