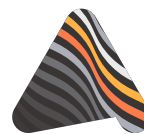




RiverPoint

Kępa Mieszczańska



by archicom

Mieszkaj spektakularnie
na nowym etapie znanej inwestycji

Kępa Mieszczańska – miejski prestiż pod najlepszym adresem

Po latach niedostępności widać już kształtujący się unikalny charakter Kępy Mieszczańskiej. Wraz z jej rewitalizacją Miasto zaplanowało kompleksową aranżację tutejszych terenów zielonych – m.in. boiska, strefy rekreacji, czy ścieżki spacerowe oplatające wyspę. Archicom włącza się w te plany poprzez współfinansowanie Parku Mieszczańskiego, a wcześniej realizację promenady przy inwestycji i otwartego ogrodowego dziedzińca.





Wejście do parku
POŁUDNIOWE



Wejście do parku
ZACHODNIE



Wejście do parku
WSCHODNIE



tak obiecaliśmy



tak zrealizowaliśmy





river point
archicom

TO WYJĄTKOWA INWESTYCJA,
W KTÓREJ ZREALIZOWALIŚMY DO TEJ PORY
3 BUDYNKI, 254 APARTAMENTY
NAD BULWAREM NADRZECZNYM
Z ZIELONYM SKWEREM NA ODPOCZYNEK

Już dziś znajdź nowe mieszkanie

NA ZIELONEJ NADODRZAŃSKIEJ WYSPIE
Z DWOMA BRZEGAMI ODRY

- | Różne strefy na relaks i aktywny wypoczynek
- | Spacerowe bulwary nadrzeczne
- | Liczne ścieżki piesze i rowerowe
- | Gotowa infrastruktura i zaplanowane miejsca
na jej dalszy rozwój
- | Planowana linia tramwajowa do nowych stacji kolejowych
Wrocław Szczepin i Wrocław Popowice
- | 10 minut spacerem do Rynku
- | Nowe przystanki autobusowe
i zrewitalizowane mosty w okolicy



Tutaj widoki stawiamy w centrum

Oferujemy mieszkania z krajobrazem na
obszerny Park Mieszczański lub historię miasta,
zrewitalizowaną XIX-wieczną Stajnię







Miejski prestiż na wejściu

| Nowoczesne klatki schodowe
ze strefą chwilowego odpoczynku

| Atrakcyjnie zaaranżowane wnętrza części wspólnych

| Dominujące kolory szarości podkreślone
zielenią wewnątrz i na zewnątrz

| Oświetlenie ledowe

| Wideodomofony w mieszkaniach
i garażach z kontaktem do ochrony

| Osiedle chronione całodobowo – recepcja/ochrona
(tymczasowa w budynku KM-4, docelowa
w budynku starej Stajni)

| Cichobieżne windy

| Podświetlane numery administracyjne



Korzystaj z części wspólnych

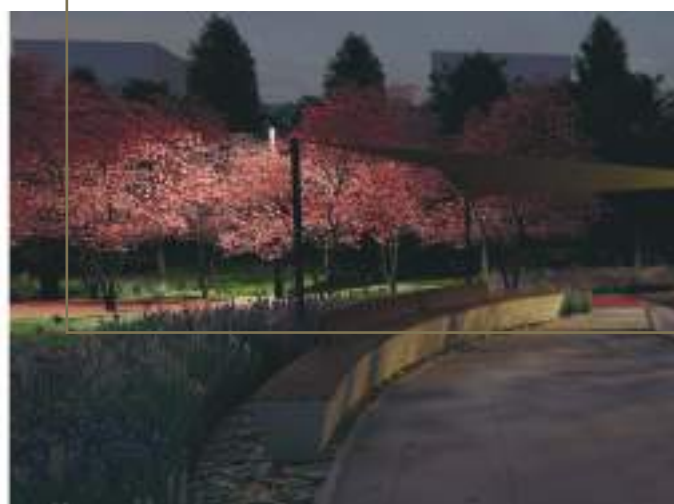
| Zielony dziedziniec z ławeczkami
i przestrzenią dla mieszkańców

| Atrakcyjny plac zabaw dla dzieci

| Pomiędzy budynkami mieszkalnymi KM4 i KM6
znajduje się historyczny budynek XIX-wiecznej Stajni
wpisanej do rejestru zabytków, w której będą się znajdować
apartamenty, lokale usługowe i gastronomiczne









Park Mieszczański

Zagospodarowany na działkach o powierzchni kilku hektarów

Dostępny dla wszystkich mieszkańców Kępy Mieszczańskie

W Parku zaprojektowano place zabaw, boiska, pumtrack, siłownię plenerową, street workautu, psi wybieg, toaletę, pergolę, fontannę

Codzienne momenty zachwytu

Widok na ok. 4 hektarowy park zieleni, historyczną wizytówkę miasta – Stajnię lub ulicę Mieszczańską

Mieszkania o ponadstandardowych wysokościach, 271 cm

Ogród, balkon lub taras

Drzwi balkonowe ze słupkiem ruchomym

W większości mieszkań przezierne balustrady (lub częściowo-przezierne) pozwalające w pełni korzystać z pięknych widoków

Podwójne drzwi tarasowe, balkonowe – dające poczucie dużej przestrzeni i zwiększające walory widokowe

Okna 2 lub 3 szybowe PCV, indywidualne dopasowanie do każdego mieszkania







Dbłość o detal

| Rolety elektryczne
w oknach na parterze

| Parapety wykończone konglomeratem

| Estetyczne grzejniki płaskie, białe

| Nawiewniki wentylacyjne w łazience

| Część drzwi z zainstalowanym samozamykaczem

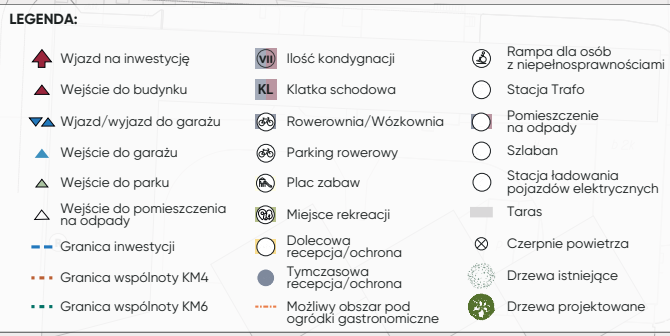
| Na 5 i 6 piętrze jest możliwość zainstalowania
instalacji elektrycznych dla klimatyzatorów

| Szczelność okien zwiększona do 75%
dzięki zastosowanym rozwiązaniom

| Oświetlone ścieżki na terenie osiedla,
wejścia do budynków i wjazdy do garaży

| Stojaki na rowery przy wejściach do klatek
i duże rowerownie w budynkach

| Ogólnodostępny punkt ładowania
samochodów elektrycznych



Poznaj budynek KM4

| Z widokiem na Park Mieszczański i budynek starej Stajni

| W pobliżu południowego wejścia do Parku

| 185 mieszkań

| 1-2-3-4 pokojowe

| Metraże od 25m² do 92m²

Budynek KM4

parter



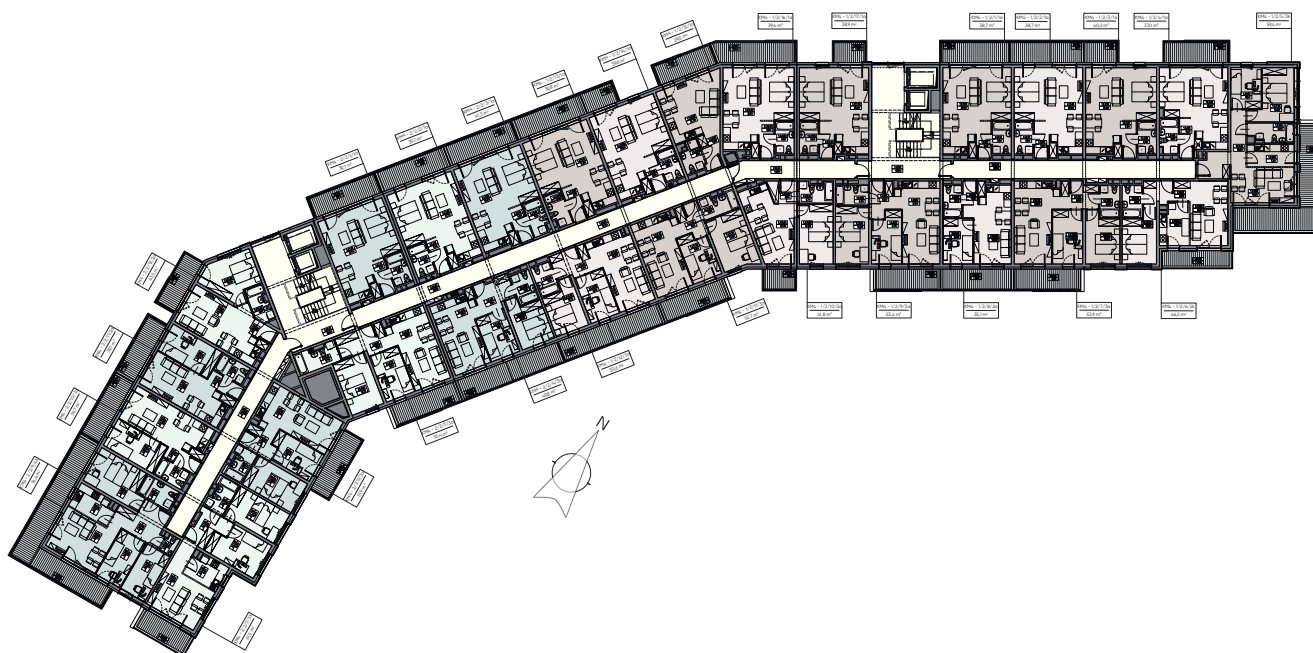
Odpoczynek i wygoda

- | Ogródki lub zielone tarasy
- | Tarasy wyłożone deskami kompozytowymi lub płytami dasag
- | Ogródzenie panelowe oraz w niektórych częściach dodatkowe niskie ogrodzenie krzewami



Budynek KM4

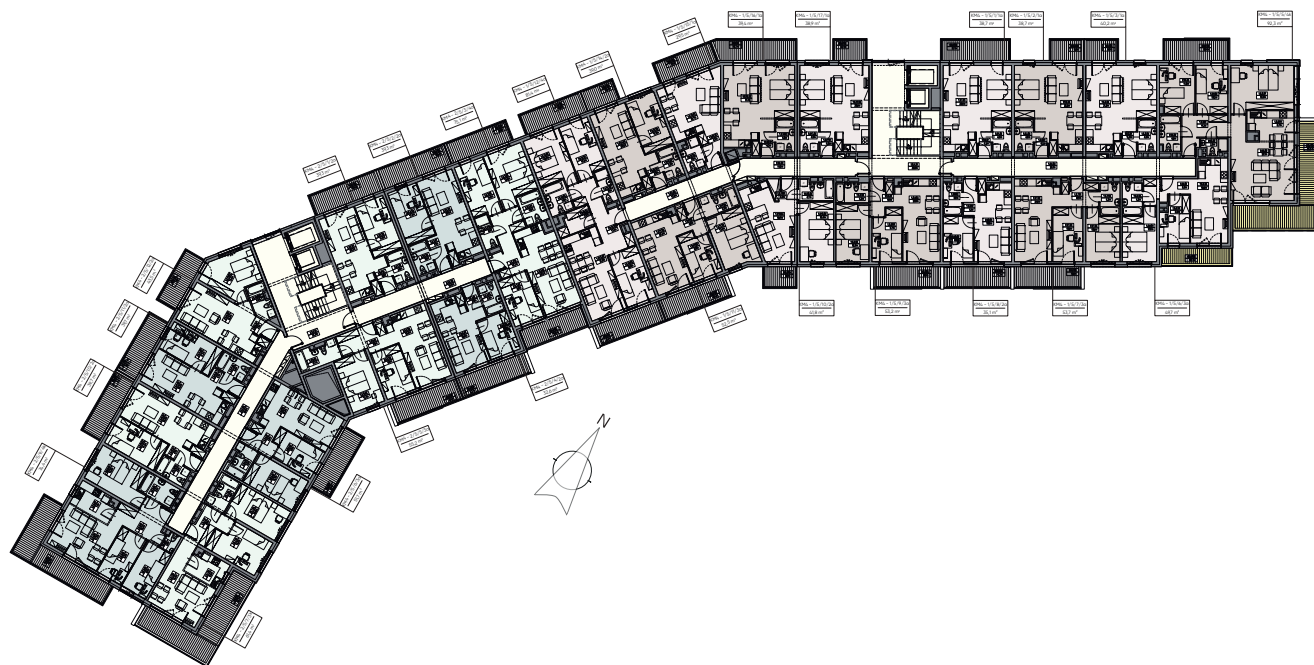
kondygnacja powtarzalna 1-2





Budynek KM4

kondygnacja powtarzalna 3-6





Budynek KM4

garaż poziom -1

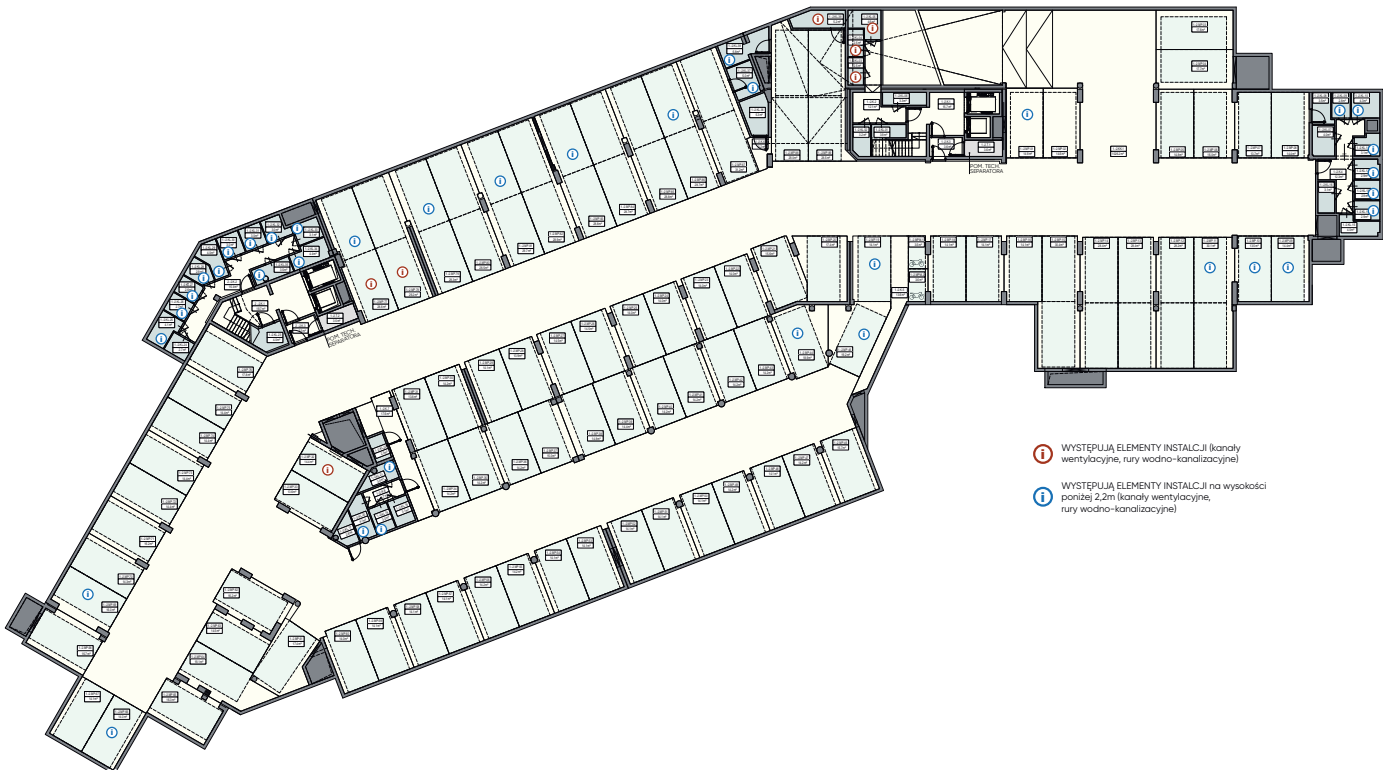


| Rowerownia 18,7 m²
| i rowerownio-wózkownia 12,3 m²

| 11 miejsc naziemnych

| 172 miejsca parkingowe:
| 132 pojedyncze, 40 podwójnych

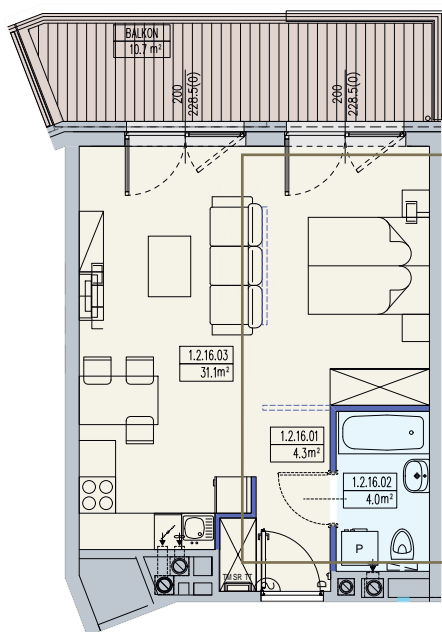
garaż poziom -2



Szerokość miejsc postojowych
zgodna z rozporządzeniem: 250cm

Długość miejsca postojowego,
to ok. 500cm

Wybierz, jak chcesz mieszkać



KM4 – 1/2/16/1a

1 pokój | 39 m²

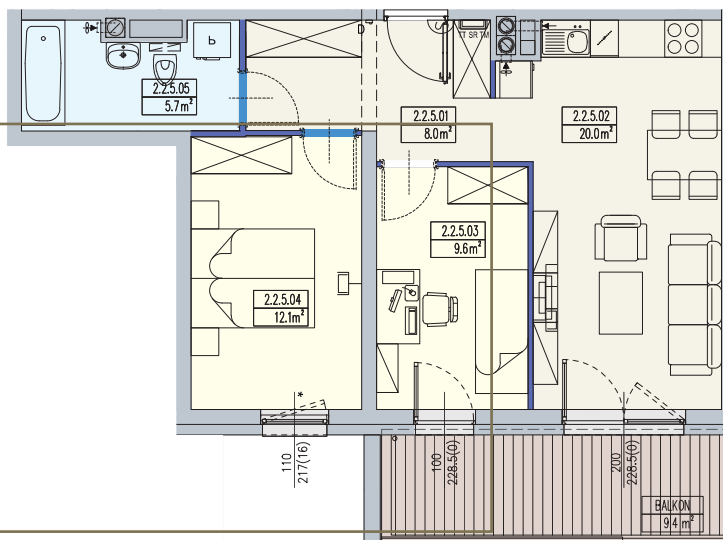
Duża, ustawna kawalerka

Możliwość oddzielenia sypialni
od salonu z aneksem

Kąty proste w mieszkaniu

KM4 – 2/2/5/3a

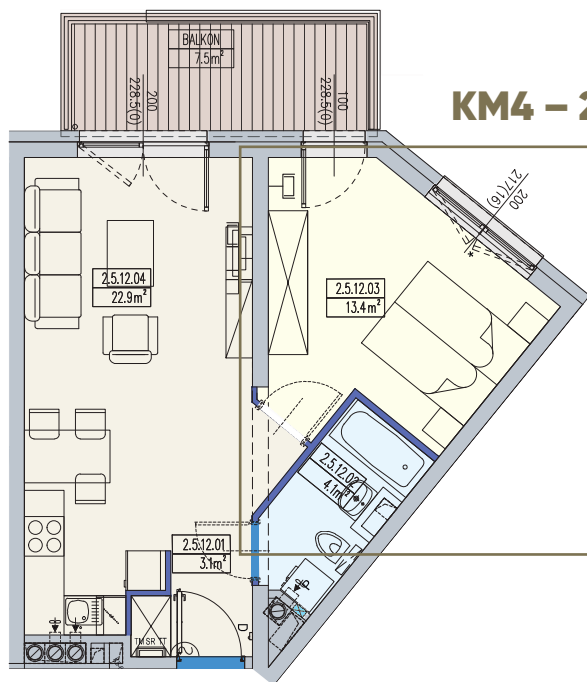
3 pokoje | 55 m²



Wygodne 3-pokojowe mieszkanie
z aneksem kuchennym







KM4 – 2/5/12/2a

2 pokoje | 43 m²

Mieszkanie z osobną sypialnią

Wyjście na taras z sypialni i salonu

KM4 – 1/5/5/4k

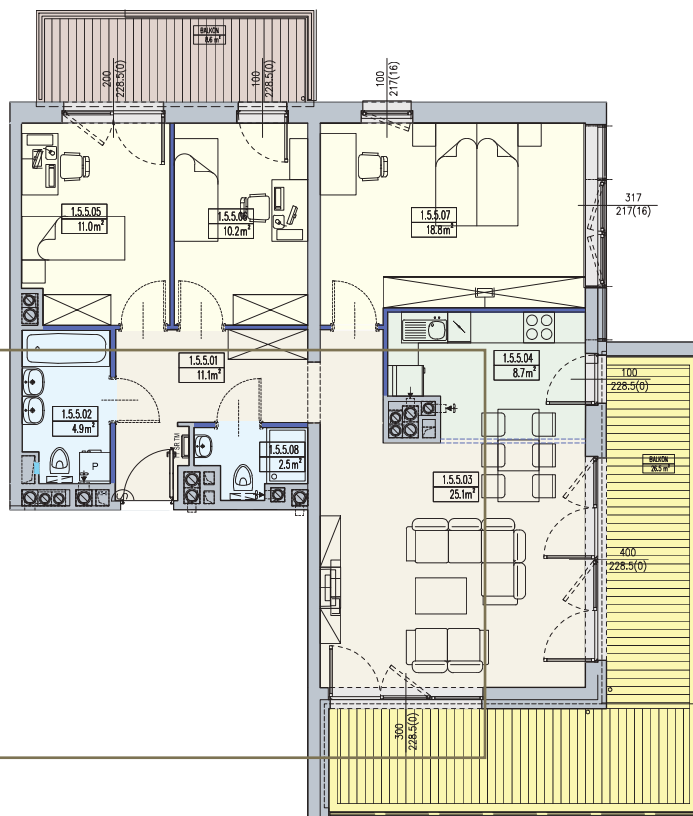
4 pokoje | 92 m²

Wygodne 4-pokojowe mieszkanie

Oddzielna, jasna kuchnia

Osobna toaleta

Dwa tarasy



park Mieszczański

LEGENDA:

- | | | |
|--|--|--|
| | | |
| | | |
| | | |
| | | |
| | | |
| | | |
| | | |
| | | |
| | | |
| | | |
| | | |
| | | |
| | | |
| | | |
| | | |
| | | |
| | | |
| | | |
| | | |
| | | |
| | | |
| | | |
| | | |
| | | |
| | | |
| | | |
| | | |
| | | |
| | | |
| | | |
| | | |
| | | |
| | | |
| | | |
| | | |
| | | |
| | | |
| | | |
| | | |
| | | |
| | | |
| | | |
| | | |
| | | |
| | | |
| | | |
| | | |
| | | |
| | | |
| | | |
| | | |
| | | |
| | | |
| | | |
| | | |
| | | |
| | | |
| | | |
| | | |
| | | |
| | | |
| | | |
| | | |
| | | |
| | | |
| | | |
| | | |
| | | |
| | | |
| | | |
| | | |
| | | |
| | | |
| | | |
| | | |
| | | |
| | | |
| | | |
| | | |
| | | |
| | | |
| | | |
| | | |
| | | |
| | | |
| | | |
| | | |
| | | |
| | | |
| | | |
| | | |
| | | |
| | | |
| | | |
| | | |
| | | |
| | | |
| | | |
| | | |
| | | |
| | | |
| | | |
| | | |
| | | |
| | | |
| | | |
| | | |
| | | |
| | | |
| | | |
| | | |
| | | |
| | | |
| | | |
| | | |
| | | |
| | | |
| | | |
| | | |
| | | |
| | | |
| | | |
| | | |
| | | |
| | | |
| | | |
| | | |
| | | |
| | | |
| | | |
| | | |
| | | |
| | | |
| | | |
| | | |
| | | |
| | | |
| | | |
| | | |
| | | |
| | | |
| | | |
| | | |
| | | |
| | | |
| | | |
| | | |
| | | |
| | | |
| | | |
| | | |
| | | |
| | | |
| | | |
| | | |
| | | |
| | | |
| | | |
| | | |
| | | |
| | | |
| | | |
| | | |
| | | |
| | | |
| | | |
| | | |
| | | |
| | | |
| | | |
| | | |
| | | |
| | | |
| | | |
| | | |
| | | |
| | | |
| | | |
| | | |
| | | |
| | | |
| | | |
| | | |
| | | |
| | | |
| | | |
| | | |
| | | |
| | | |
| | | |
| | | |
| | | |
| | | |
| | | |
| | | |
| | | |
| | | |
| | | |
| | | |
| | | |
| | | |
| | | |
| | | |
| | | |
| | | |
| | | |
| | | |
| | | |
| | | |
| | | |
| | | |
| | | |
| | | |
| | | |
| | | |
| | | |
| | | |
| | | |
| | | |
| | | |
| | | |
| | | |
| | | |
| | | |
| | | |
| | | |
| | | |
| | | |
| | | |
| | | |
| | | |
| | | |
| | | |
| | | |
| | | |
| | | |
| | | |
| | | |
| | | |
| | | |
| | | |
| | | |
| | | |
| | | |
| | | |
| | | |
| | | |
| | | |
| | | |
| | | |
| | | |

Poznaj budynek KM6

- | Z widokiem na budynek starej Stajni i ulicę Mieszczańską
- | Od strony ulicy Mieszczańskiej projektowane szpalery drzew
- | W pobliżu zielonego, otwartego dziedzińca i placu zabaw
- | 165 mieszkań
- | 1-2-3-4 pokojowe
- | Metraże od 25m² do 72m²

Budynek KM6

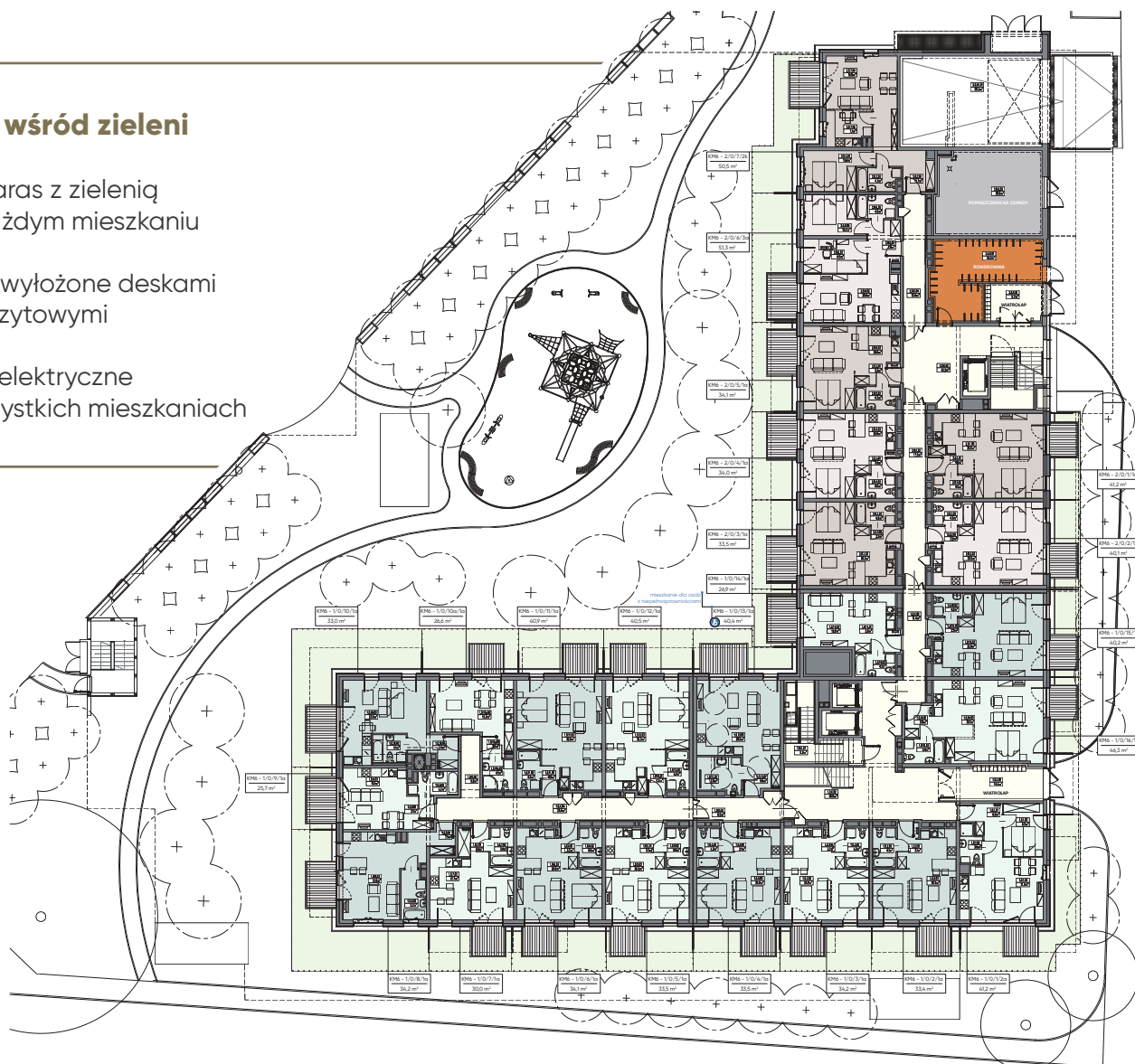
parter

Relaks wśród zieleni

Duży taras z zielenią
przy każdym mieszkaniu

Tarasy wyłożone deskami
kompozytowymi

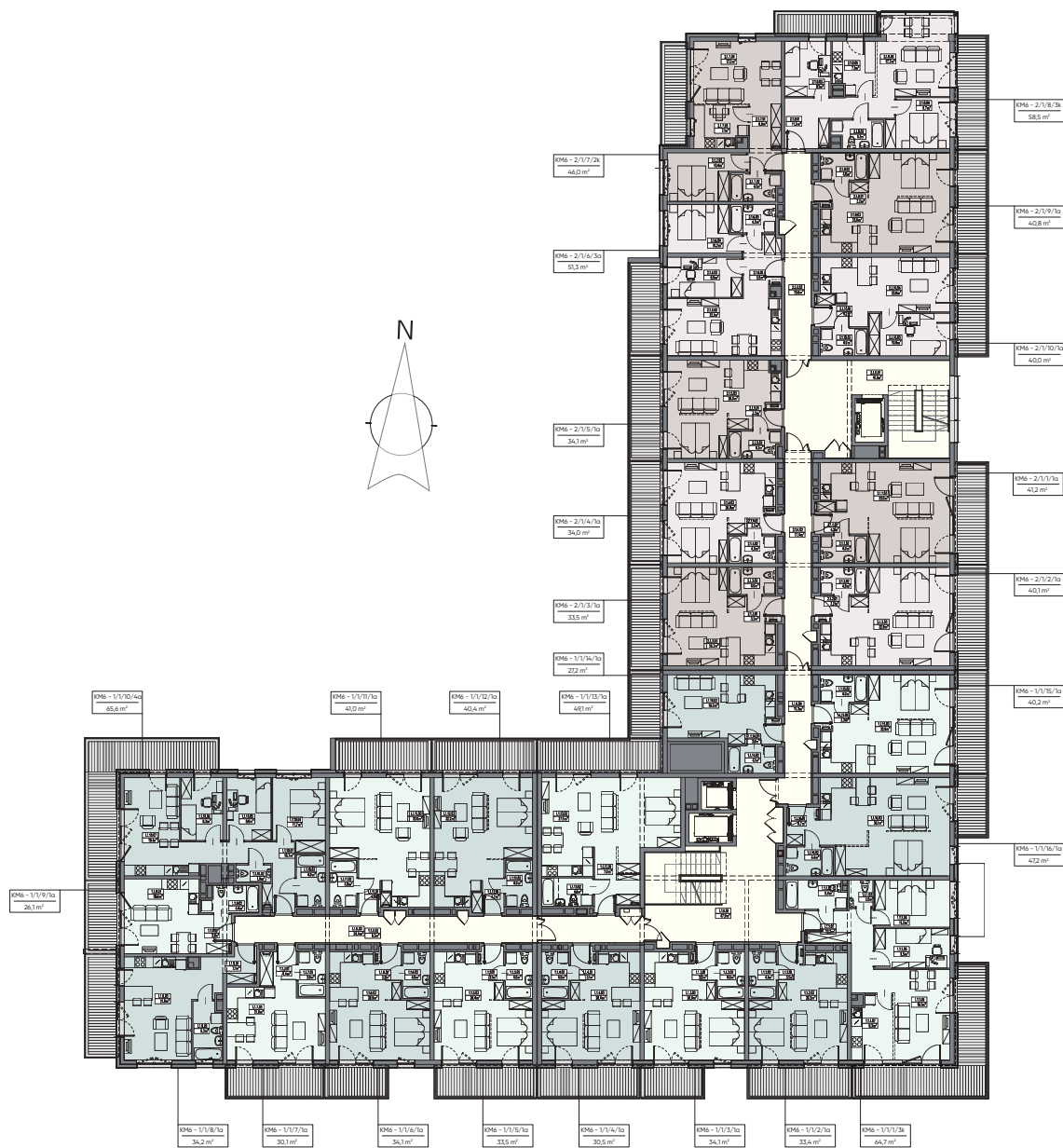
Rolety elektryczne
we wszystkich mieszkaniach



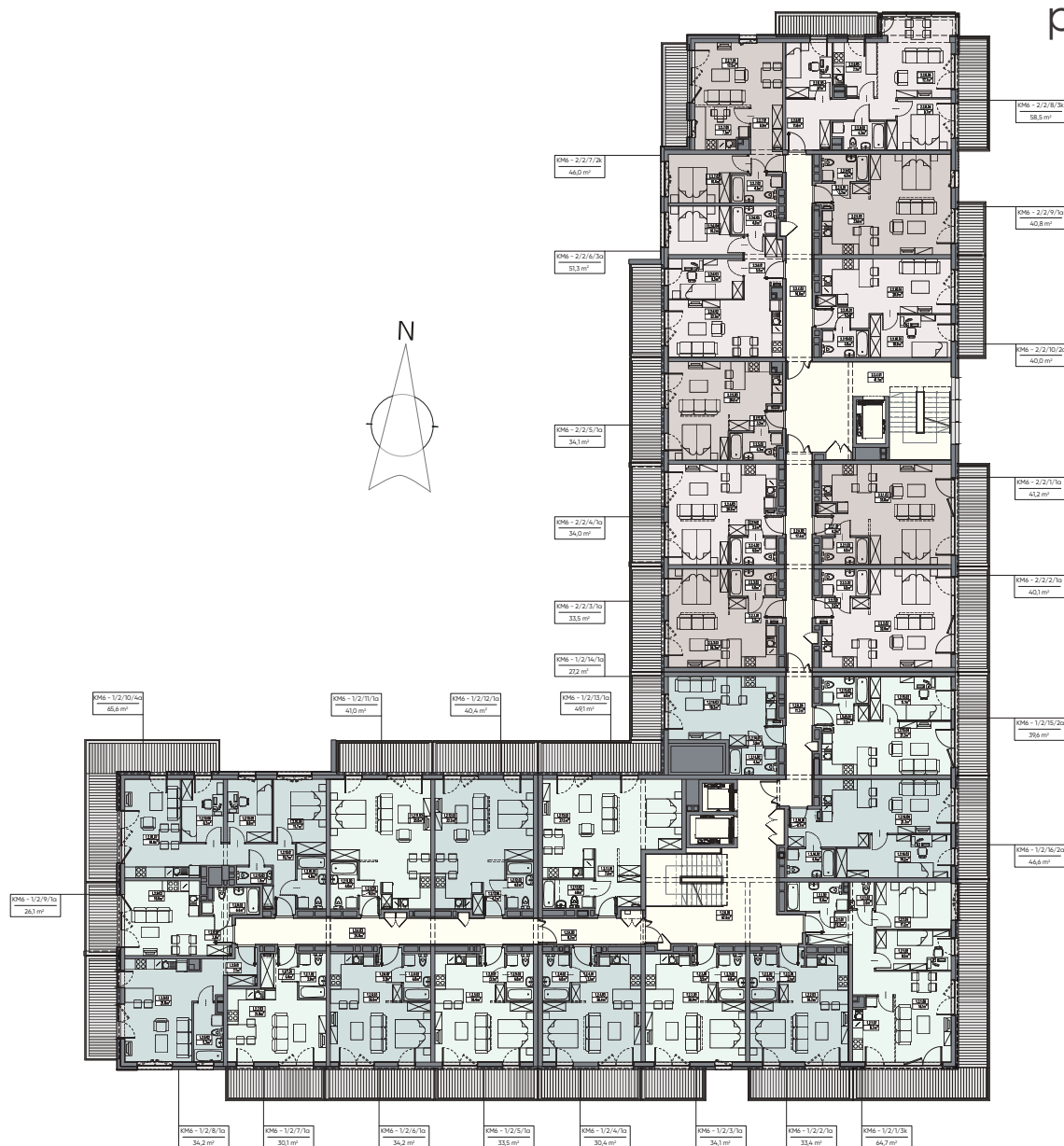


Budynek KM6

piętro 1

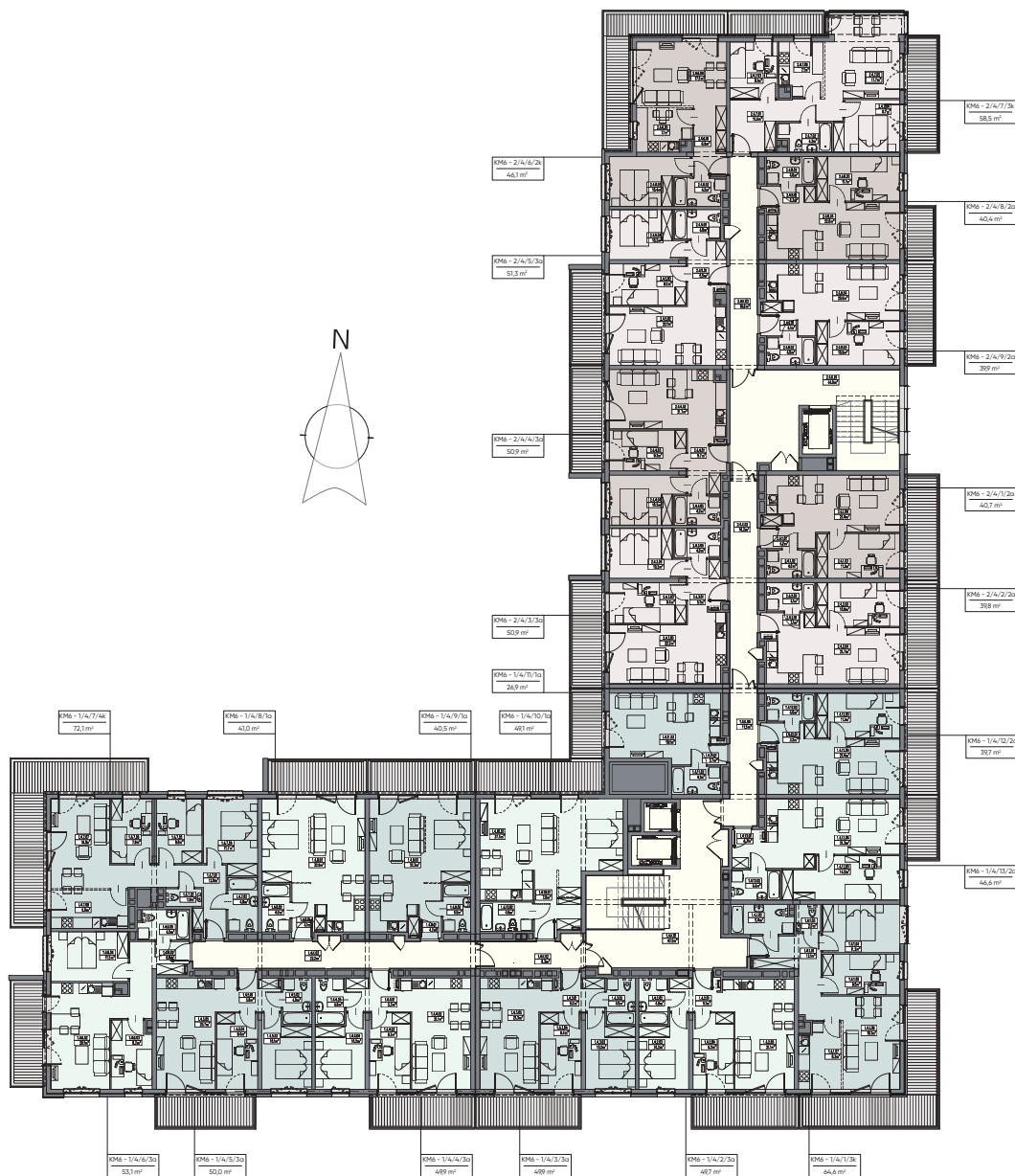


piętro 2



Budynek KM6

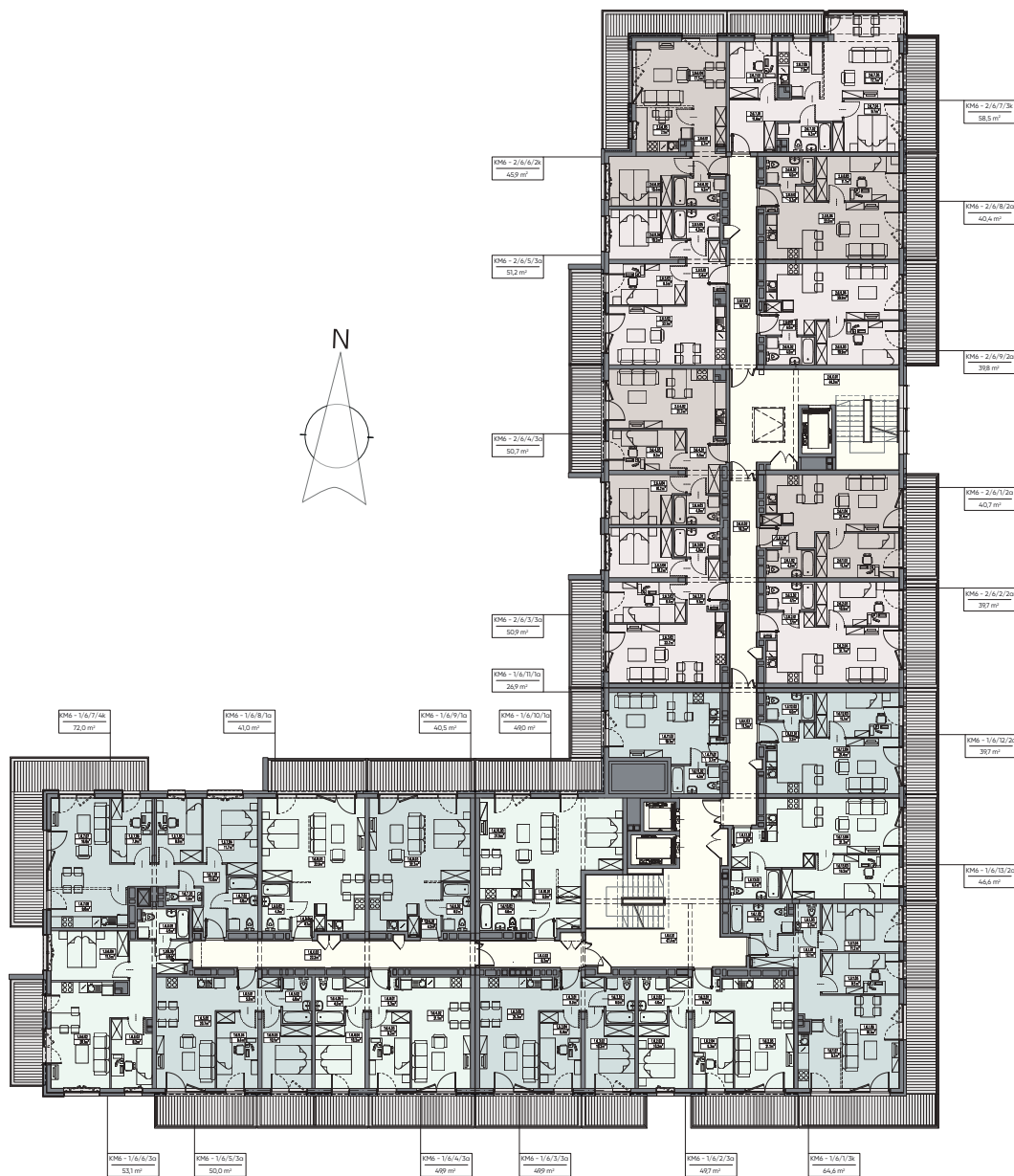
piętro 4-5





Budynek KM6

piętro 6

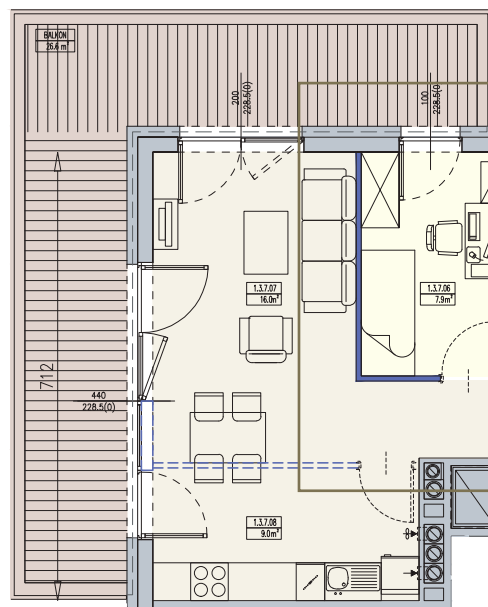




garaż poziom -2



Wybierz, jak chcesz mieszkać



KM6 – 1/3/7/4k

4 pokoje | 72 m²

Wygodne 4-pokojowe mieszkanie
z aneksem kuchennym

Osobna toaleta

Duży, narożny taras

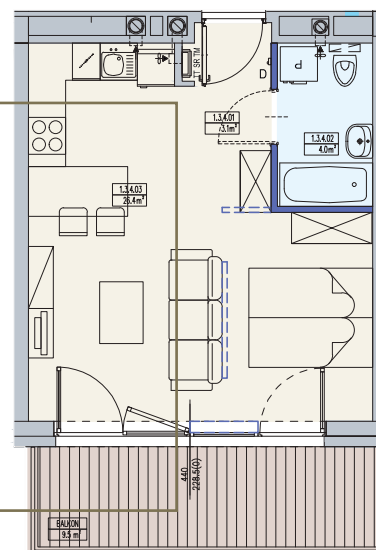
KM6 – 1/3/4/1a

kawalerka | 33,5 m²

Ustawna kawalerka

Możliwość oddzielenia sypialni
od salonu z aneksem

Wyjście na taras z dwóch stron





Archicom daje więcej

#gwarantujemy bezpieczeństwo i pewność transakcji

Ponad 35 lat na rynku

Ogólnopolski deweloper

#1 we Wrocławiu wyników sprzedaży i wielkości oferty

Własne biuro architektoniczne – SRDK Archicom Studio Śródka

Spółka notowana na GPW

160 zrealizowanych obiektów

Wieloetapowe, kompletne osiedla (m.in. Olimpia Port, Cztery Pory Roku, Słoneczne Stabłowice)

Kameralne obiekty (Spirala Czasu, Czwarty Wymiar na modelowym osiedlu Żerniki, Siena)

Apartamentowe inwestycje (River Point, Ogrody Hallera)

Zrewitalizowane zabytki (m.in. Loft Platinum, Centrum Sztuki, Piekarnia, Browary Wrocławskie, Art Hotel)

6 zrealizowanych biurowców we Wrocławiu, 135.000 m² biur (City Forum, Renaissance Business Centre, West Forum, Silver Forum, Quatro Forum, Cuprum)

Zaufało nam:

20 000 klientów

13 000 pracowników biurowych

96% mieszkańców naszych osiedli społecznych
lubi je za jakość mieszkania*

* badanie jakości życia, we współpracy z Wydziałem Nauk społecznych Uniwersytetu Wrocławskiego, 2018r.



#stawiamy na dialog i partycypację

- współpraca z instytucjami rządowymi, magistratem, radami osiedla, socjologami: członkostwo w Polskim Związku Firm Deweloperskich opracowanie koncepcji urbanistyczne dla obszaru Olimpii Port wraz z Zarządkiem Miasta i BRW współpraca z mieszkańcami (projekt Lech Starter Olimpia Port, ogródek społeczny Spirala Czasu, mural Komedy na Jagodnie) wsparcie Rad Osiedla w projektach WBO (m.in. Park Czarna Woda, Park Mieszczański) współpraca głównych projektantów Archicomu nad koncepcją modelowego osiedla Nowe Żerniki
- rewitalizacja zieleni w uzgodnieniu z Zarządkiem Zieleni Miejskiej – Park Kolumba Swojczyce, zieleni parkowa przy ul. Raclawickiej
- poszanowanie dla zabytków, uratowane elementy na osiedlach ważne dla Wrocławian: wiatrownice, kratownice oraz zabytkowa wieża z zegarem w starym Browarze Piast zabytkowe kominy dawnej cegielni (Olimpia Port) oraz browaru (Browary Wrocławskie) elementy bastionu oraz stara XIX-wieczna stajnia na Kępie Mieszczańskiej, tender w miejscu historycznych torów kolejowych na Olimpii Port

#dbamy o zrównoważony rozwój miasta

- Proekologiczne rozwiązania na osiedlach: liczne skwery, zielone ściany i dachy, pnącza na elewacjach, retencja wody i ogrody deszczowe, fotowoltaika, urządzenia sportowe wytwarzające prąd do zasilania części wspólnych
- Olimpia Port aż 6 ha zieleni na 26-hektarowym obszarze inwestycji (parki, skwery, aleje)
- Realizujemy inwestycje w duchu idei mixed-use (Browary Wrocławskie)

#wprowadzamy sztukę na osiedla i do przestrzeni miejskiej

Pociąg do nieba

Zabłąkana Chmura – Ludwika Ogorzelec – Ogrody Hallera

Pod Jabłonią – Alojzy Gryt – Cztery Pory Roku

Detale artystyczne w klatkach schodowych – River Point, Lofty Platinum

INNE INWESTYCJE ZREALIZOWANE PRZEZ ARCHICOM

Browary Wrocławskie

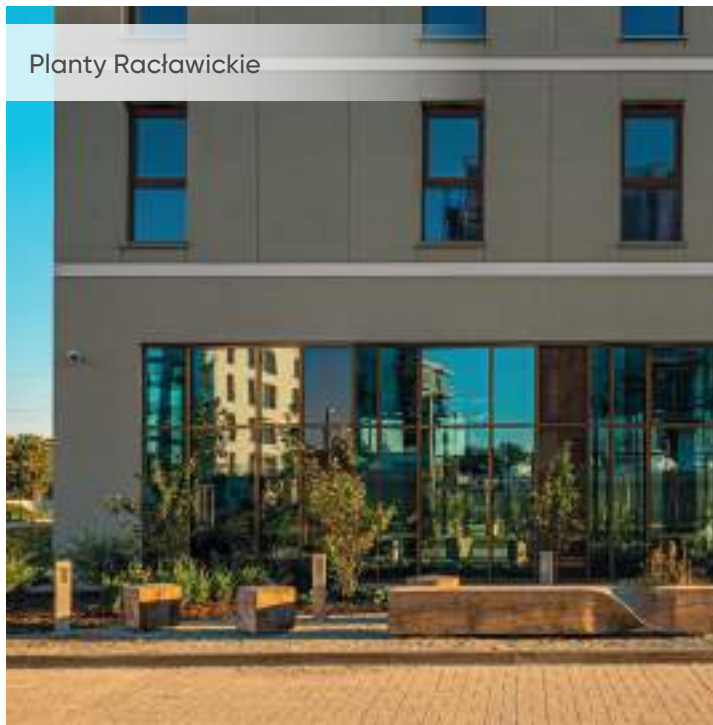


MIESZKANIE POKAZOWE NA BROWARACH WROCŁAWSKICH – GOTOWA INSPIRACJA ARANŻACJI



ul. Jedności Narodowej 240/5

Planty Racławickie



Olimpia Port



River**Point**
Kępa Mieszczańska



Umów się na indywidualną prezentację:
71 78 58 111



Salon Sprzedaży:

City Forum – budynek City One
Wrocław, Traugutta 45
archicom.pl

Godziny otwarcia:
pon.-pt. 10-18