

Olimpia  
Port



# Mieszkaj i odpoczywaj nad Odrą





## Kompleksowe osiedle nad Odrą

Olimpia Port to miejsce, które łączy wszystko czego potrzebujesz do wygodnego życia. To osiedle, na którym odczujesz bliskość świata przyrody i zaprosisz ją do wnętrza ustawnego mieszkania. Znajdziesz tu miejsca rekreacji w plenerze i w budynkach, a także liczne ścieżki spacerowe i rowerowe. Na osiedlu załatwisz większość potrzebnych spraw dzięki rozbudowanej strefie sklepów i usług. Na Olimpia Port codziennie zyskasz cenny czas, który można przeznaczyć na wypoczynek w gronie rodzinnym i przyjaciół, bez konieczności przemieszczania się w inne zakątki miasta.







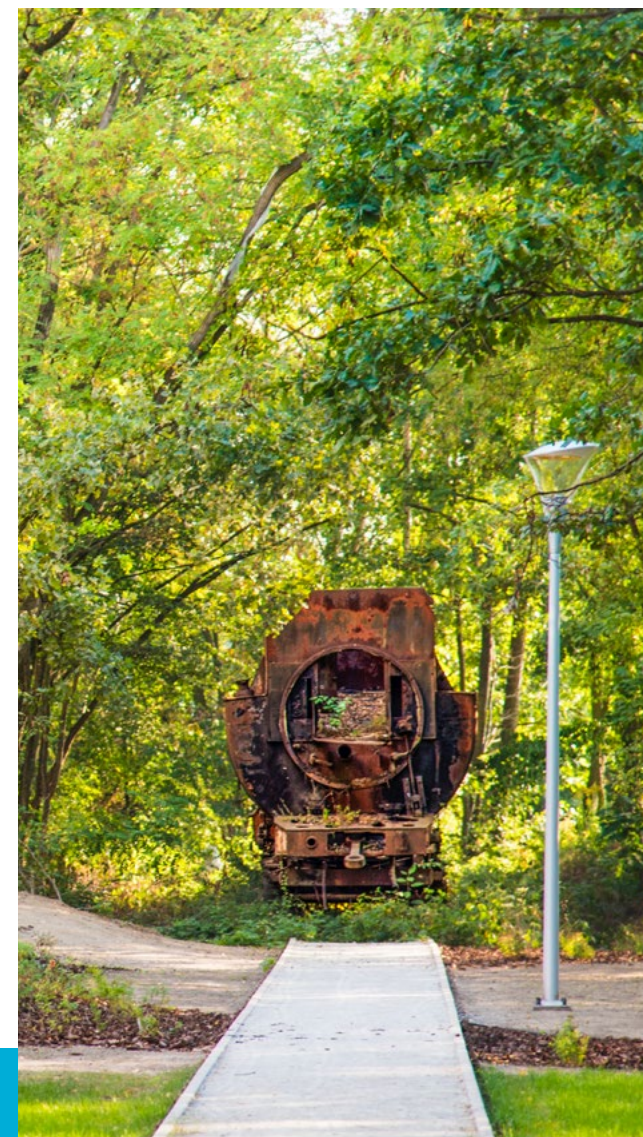
## Wyjątkowa przestrzeń

Na osiedlu Olimpia Port odczujesz dialog pomiędzy architekturą, a otoczeniem. Szeroki i urozmaicony teren dał pole do popisu architektom krajobrazu, a przepiękna lokalizacja nad Odrą zastosowanie głębokich balkonów lub tarasów. Z niezwykłą starannością zadbano o wszelkie detale na elewacjach i budynkach, czego przykładem są reprezentacyjne drewniane i zielone trejaże osadzające osiedle w marynistycznym charakterze.





**Osiedle całorocznie krajobrazowe z rozległymi terenami zieleni – 6ha**



**Pośród przestrzeni znajdziesz zabytkowy i historyczny Tender, oraz zrewitalizowaną cegielnię z zabytkowym kominem, przypominające o dawnym przeznaczeniu terenu.**







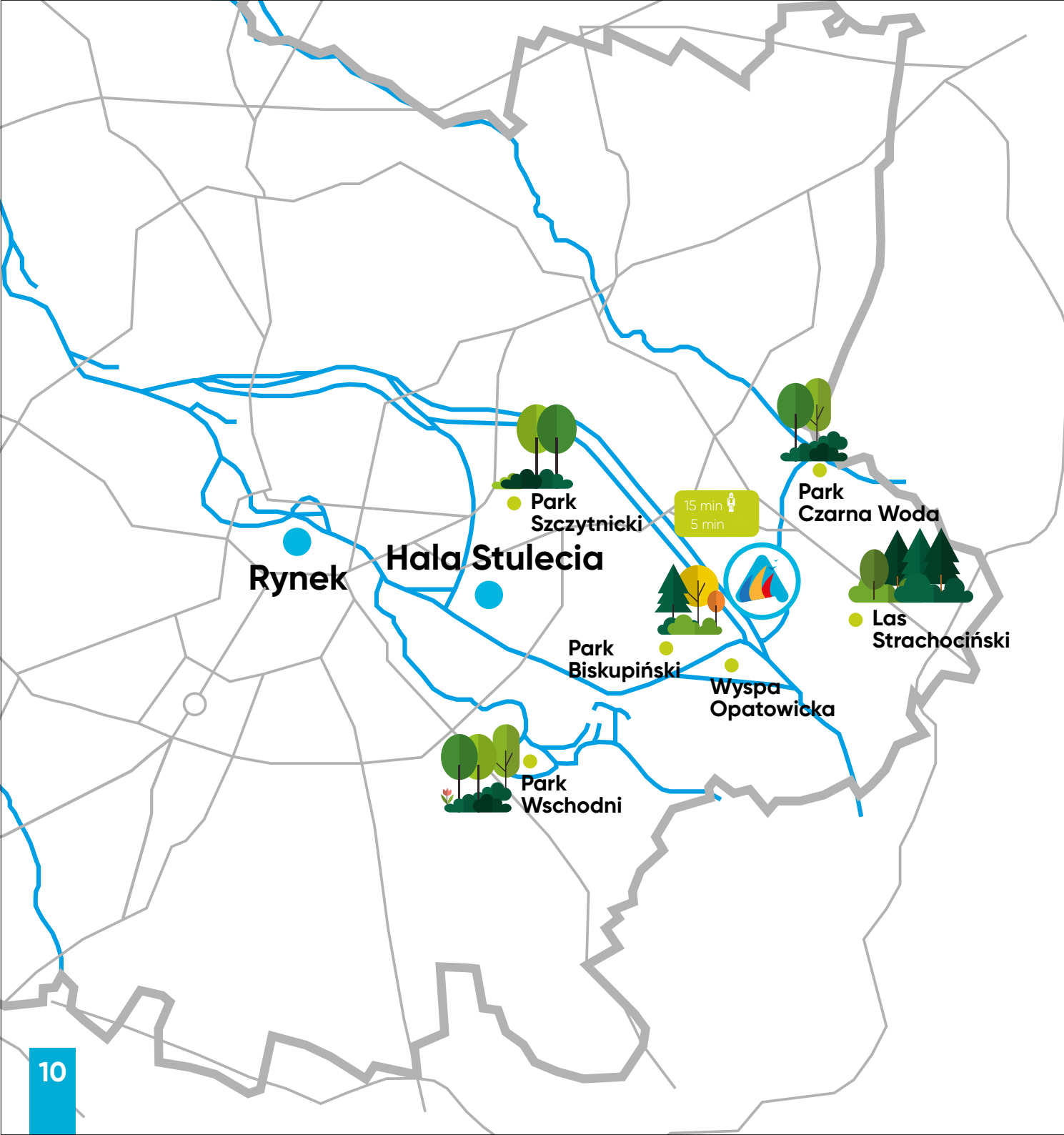
TAK OBIECALIŚMY



TAK ZREALIZOWALIŚMY

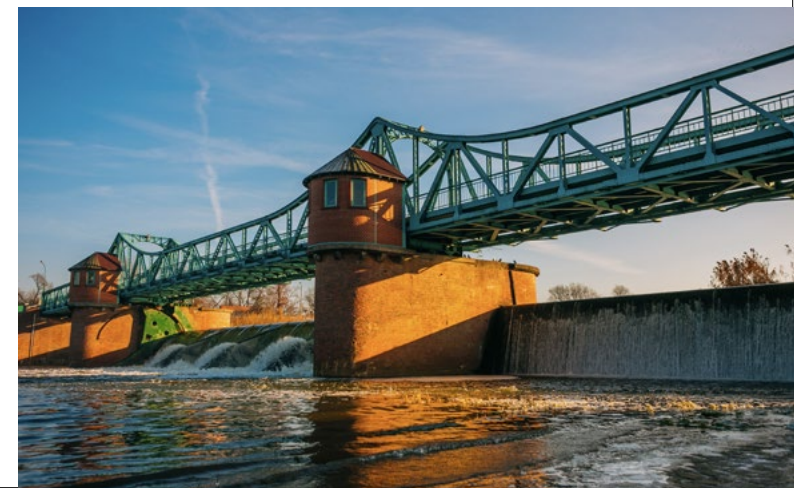






## W otoczeniu rzeki i przyrody

- ✓ Park Kolumba (0,8 ha) tuż za progiem
- ✓ Bliskie sąsiedztwo parków i lasów (Park Biskupiński i Strachociński)
- ✓ Zielone dziedzińce, skwery i strefy rekreacji
- ✓ Bulwar spacerowy wzdłuż Odry aż do Jazu Bartoszowickiego
- ✓ Park Czarna Woda





# Zielone osiedle nad rzeką

- ✔ Osiedlowa Marina z fontanną – serce Olimpії tętniące życiem
- ✔ Pływające pomosty – dla amatorów wodnych atrakcji i pragnących odpoczynku  
Kajakownia i kajaki dedykowane mieszkańcom
- ✔ Barka – miejsce kulturalnych wydarzeń
- ✔ 12 różnorodnych placów zabaw dla najmłodszych





# Rozwinięte usługi i liczne sklepy na osiedlu

- |   |                       |   |                      |
|---|-----------------------|---|----------------------|
|    | przedszkole<br>żłobek |    | poradnia<br>medyczna |
|   | gastronomia           |   | apteka               |
|  | weterynarz            |  | piekarnia            |
|  | fryzjer               |  | lodziarnia           |
|  | usługi<br>kosmetyczne |  | sklep                |

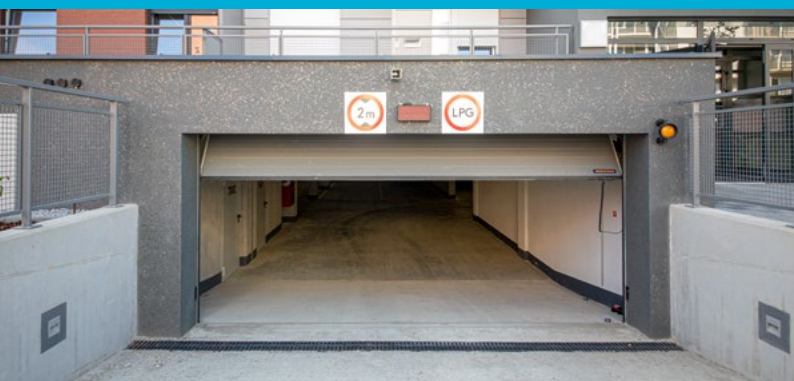






## Bezpieczeństwo i prywatność

- ✓ Ochrona 24/h
- ✓ Komfort parkowania w garażach podziemnych
- ✓ Dodatkowe miejsca naziemne dla gości
- ✓ Energooszczędne i ciche windy
- ✓ Monitoring i oświetlenie zmierzchowe na całym osiedlu





# Integracja mieszkańców

- ✔ Osiedlowe eventy, na których możesz poznać sąsiadów
- ✔ Wydarzenia kulturalno-rozrywkowe
- ✔ Liczne miejsca do rekreacji







## Mieszkania na medal

- ✔ Szeroki wybór metraży : 34-100,3 m<sup>2</sup>
- ✔ Optymalnie zaprojektowany każdy metr mieszkania
- ✔ Elastyczne projekty z możliwością wprowadzania zmian
- ✔ Doskonale doświetlone mieszkania przez różne strony świata, co gwarantują duże okna
- ✔ Widok na zieleń lub Odrę
- ✔ Wszystkie mieszkania z wyjściem na przestronny balkon, taras
- ✔ Możliwość wykończenia balkonów wg własnego pomysłu
- ✔ Dodatkowa przestrzeń w postaci komórek lokatorskich
- ✔ Dostępne mieszkania, które są dostosowane dla osób niepełnosprawnych





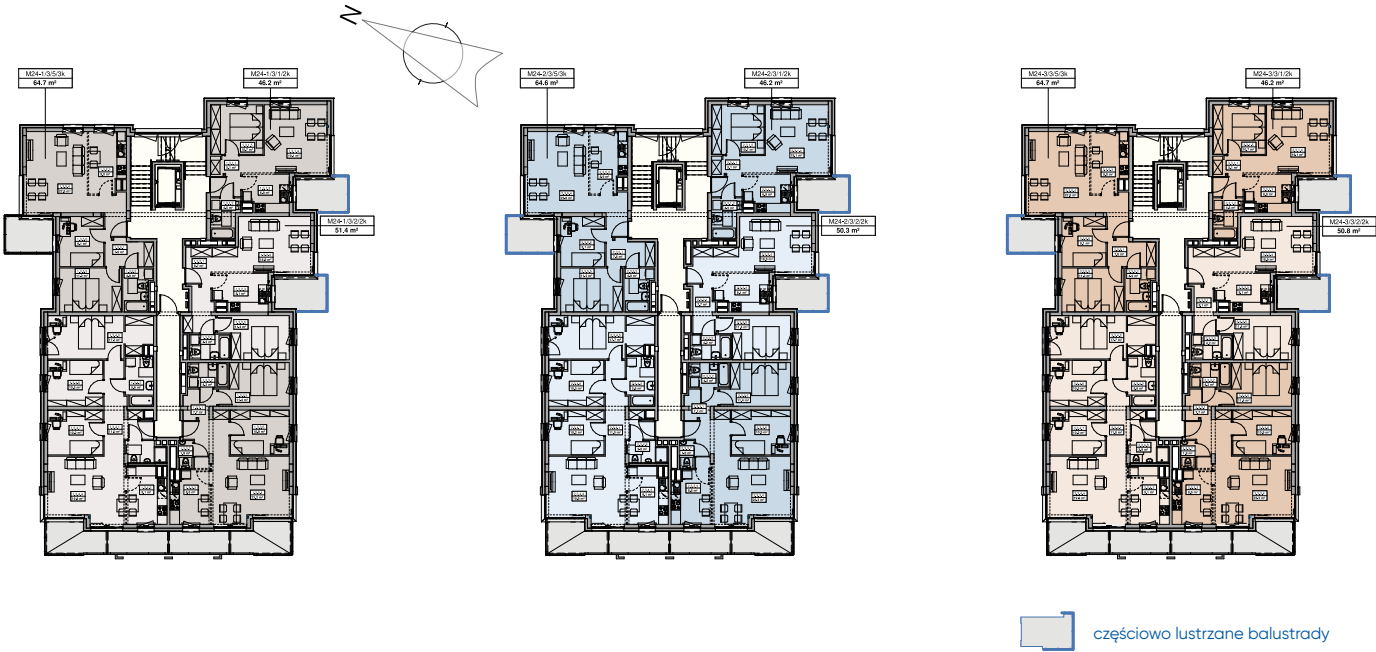
## Poznaj budynek M24

- Wysokiej jakości części wspólne i ozdobna elewacja o marynistycznym charakterze
- Bujna zieleń dookoła budynku oraz na dachach garaży
- Apartamenty tuż przy rzece
- 2 – 3 – 4 pokojowe
- Metraże od 46m<sup>2</sup> do 88,5m<sup>2</sup>



# Budynek M24

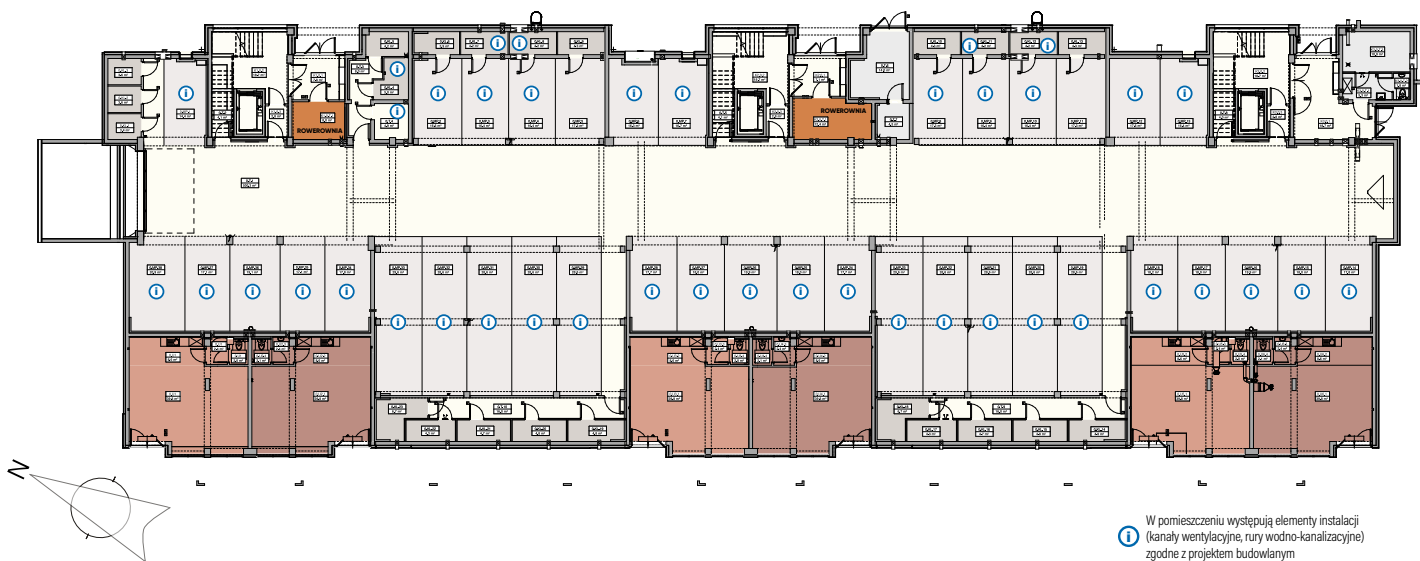
KONDYGNACJA POWTARZALNA





# Budynek M24

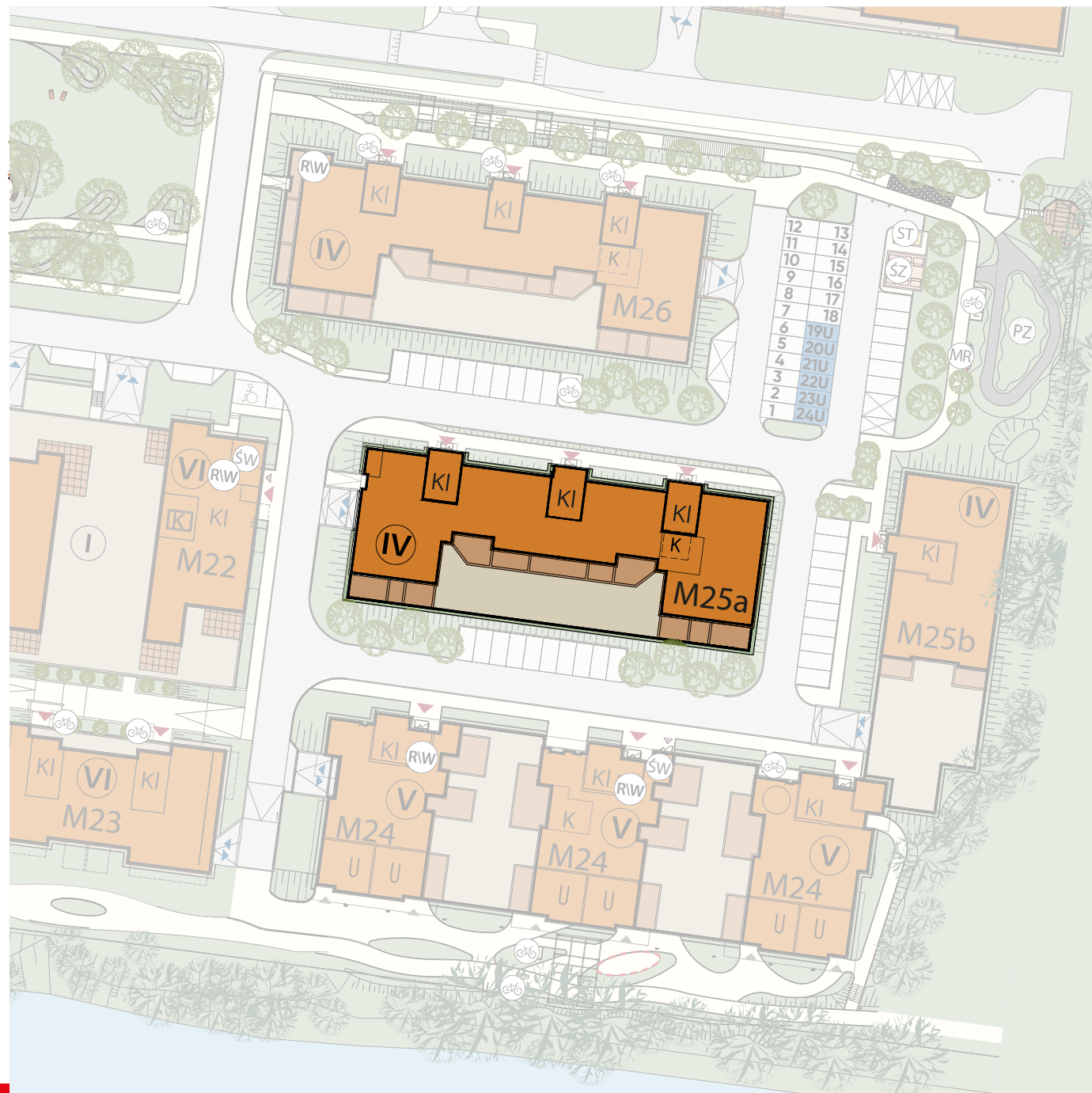
GARAŻ



W pomieszczeniu występują elementy instalacji  
(kanały wentylacyjne, rury wodno-kanalizacyjne)  
zgodne z projektem budowlanym







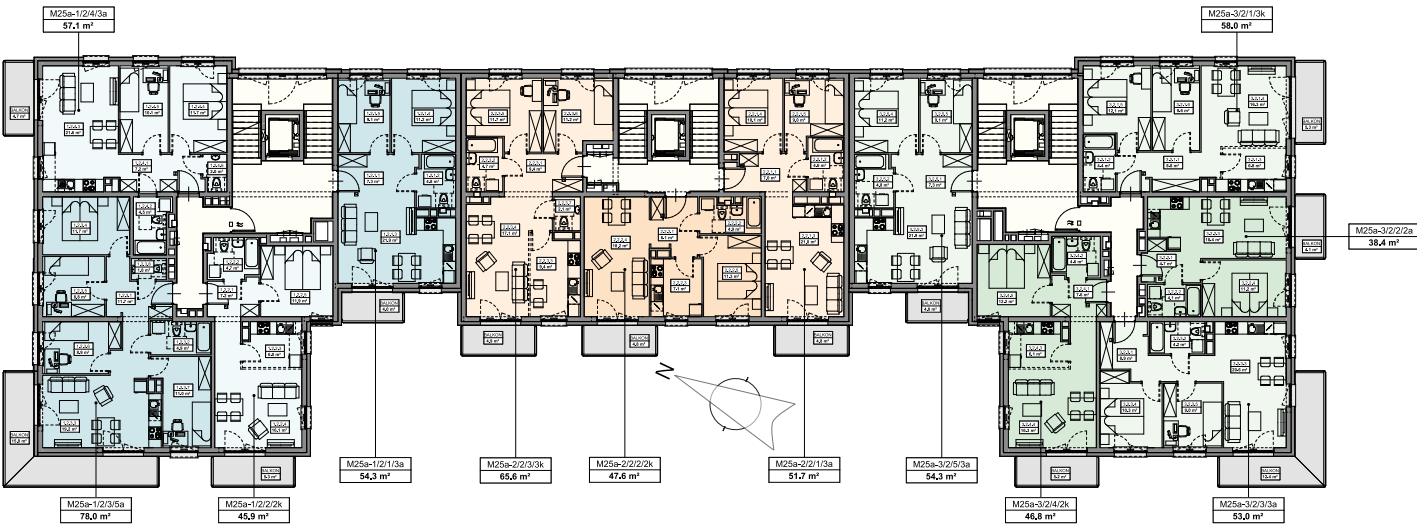
## Poznaj budynek M25a

- Budynek w otoczeniu zieleni tylko 70m do rzeki
- Głębokie i ustawne balkony na ok. 140m
- 2 – 3 – 5 pokojowe
- Metraże od 38,4m<sup>2</sup> do 63,3m<sup>2</sup>



# Budynek M25a

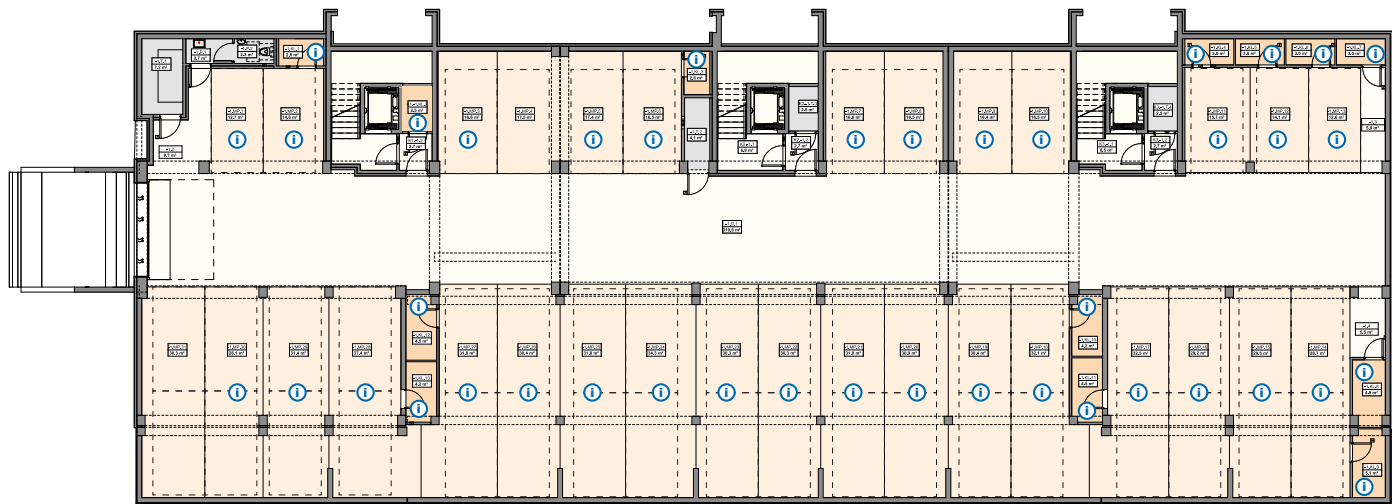
KONDYGNACJA POWTARZALNA





# Budynek M25a

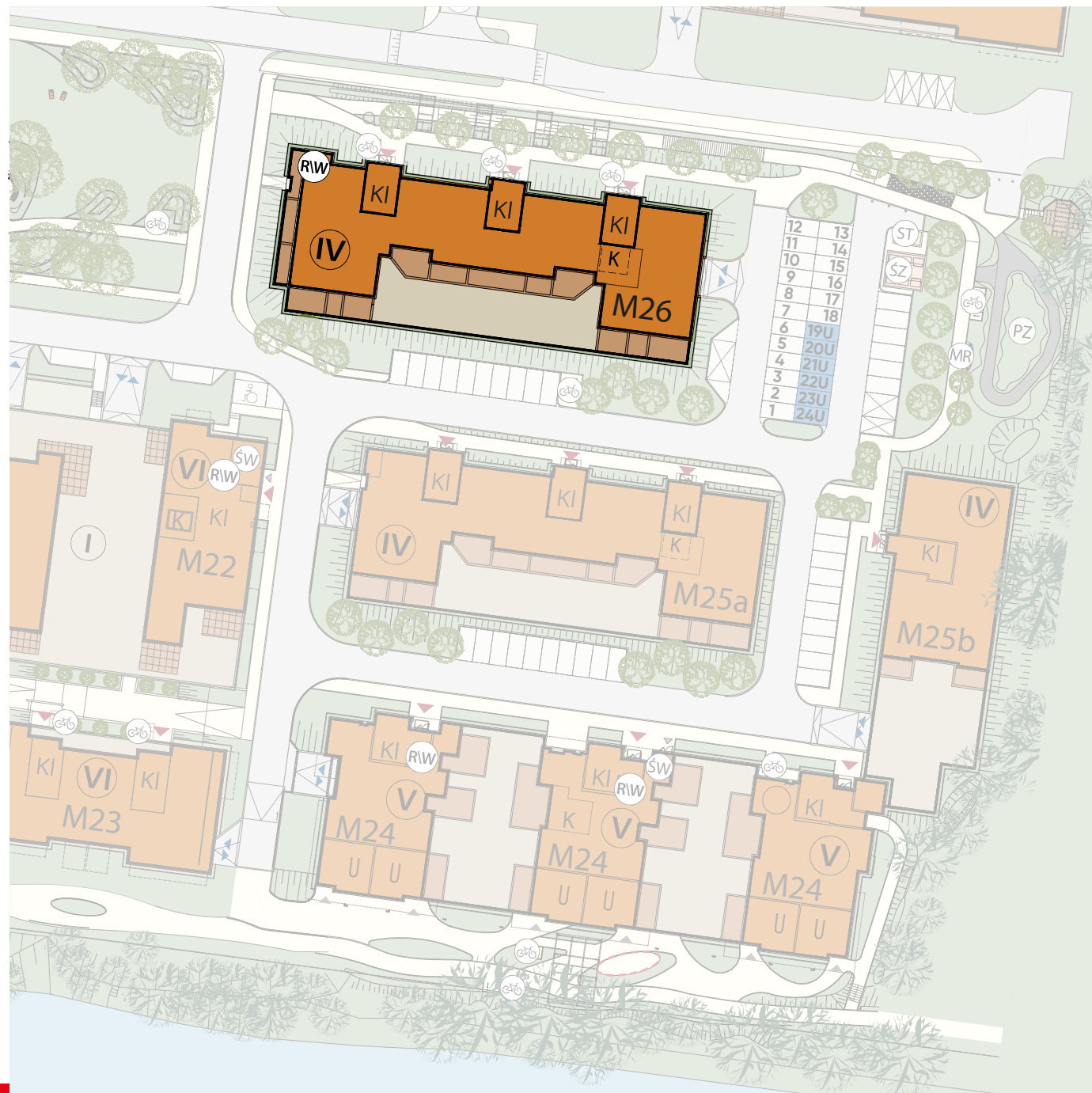
GARAŻ



**I** W pomieszczeniu występują elementy instalacji  
(kanały wentylacyjne, rury wodno-kanalizacyjne)  
zgodne z projektem budowlanym







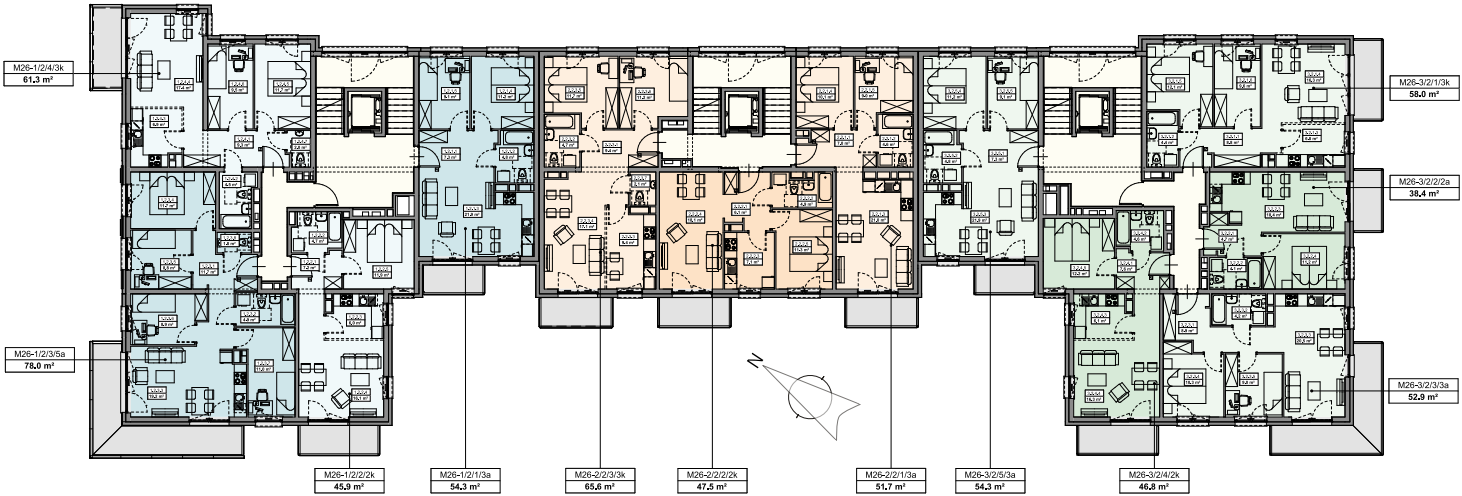
## Poznaj budynek M26

- Zdobione roślinami trejaże przed wejściami do klatek
- Przyrodniczy krajobraz za oknem
- Część balkonów posiada rozsuwaną szklaną zabudowę, która umożliwia korzystanie z niego przez cały rok
- 2 – 3 – 4 – 5 pokojowe
- Metraże od 38,4m<sup>2</sup> do 61,3m<sup>2</sup>



# Budynek M26

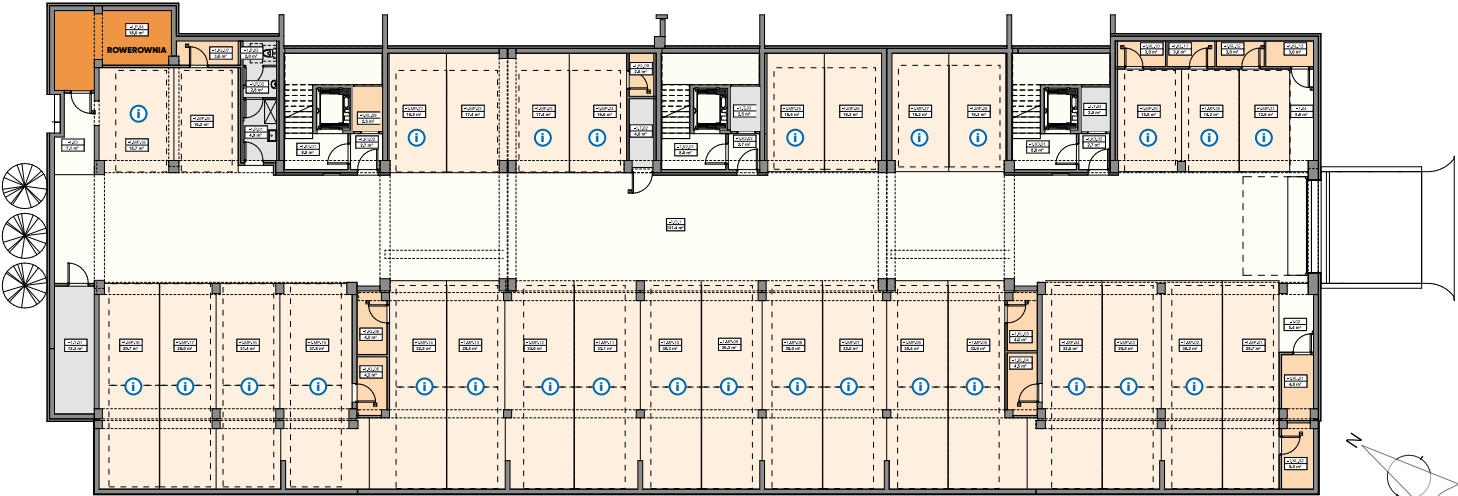
KONDYGNACJA POWTARZALNA





# Budynek M26

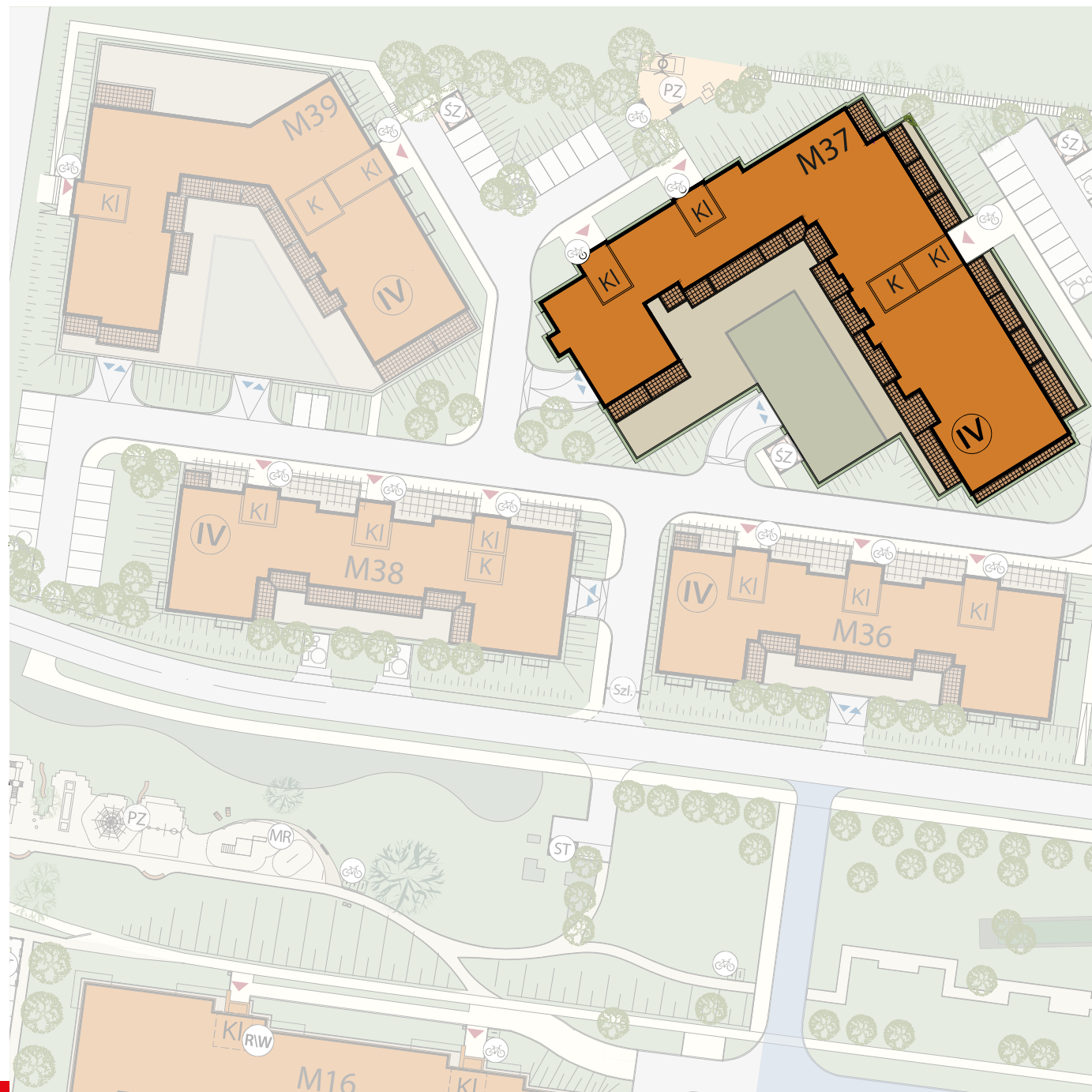
GARAŻ



W pomieszczeniu występują elementy instalacji  
(kanały wentylacyjne, rury wodno-kanalizacyjne)  
zgodne z projektem budowlanym







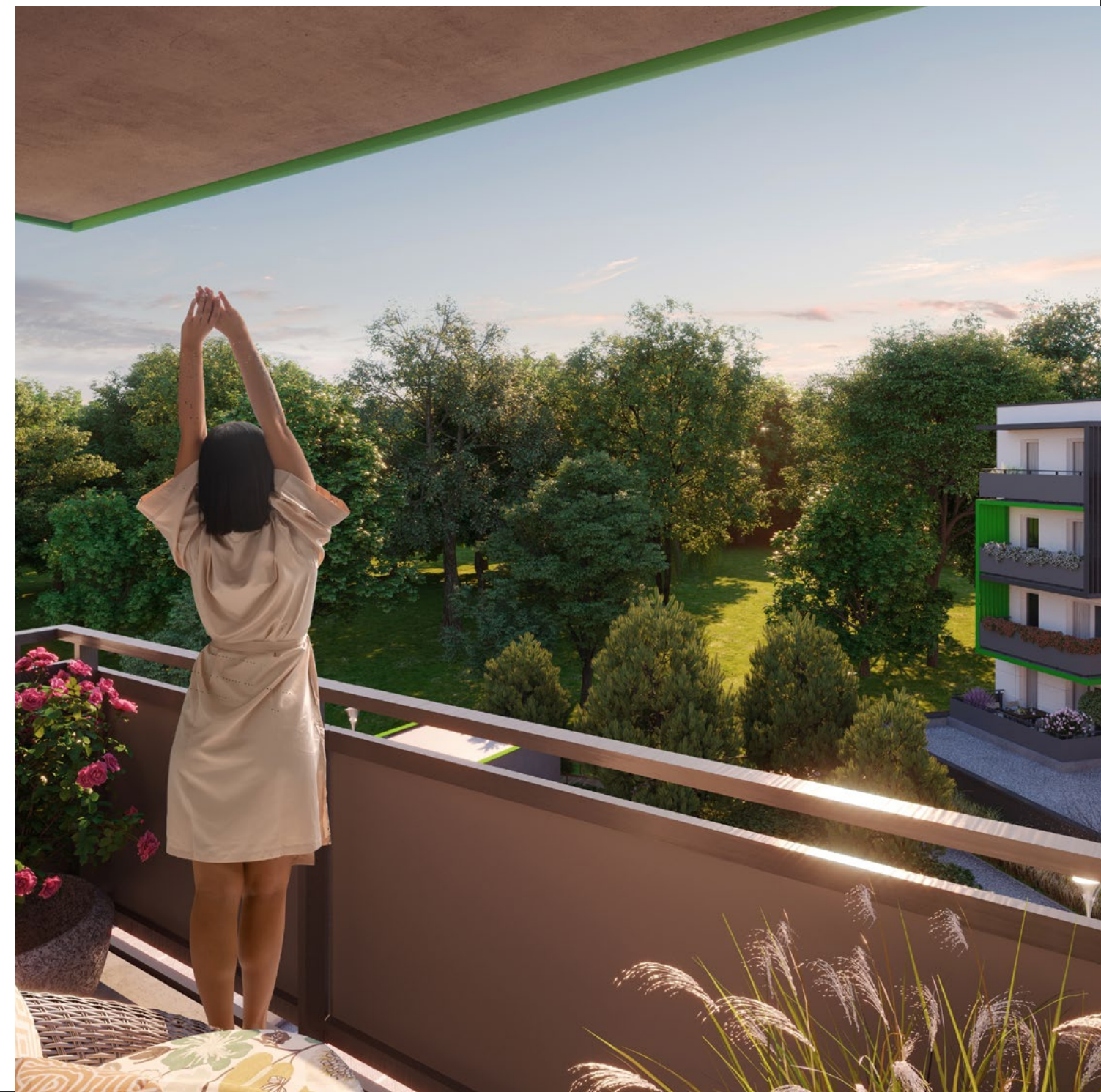
## Poznaj budynek M37

- Zaciszne miejsce oraz plac zabaw otoczony zielenią
- Balkony z pełną balustradą dającą poczucie prywatności
- Tarasy od 7,3m<sup>2</sup> do nawet 34,9m<sup>2</sup>
- 2 – 3 – 5 pokojowe
- Metraże od 39,1m<sup>2</sup> do 82,1m<sup>2</sup>



# Budynek M37

KONDYGNACJA POWTARZALNA



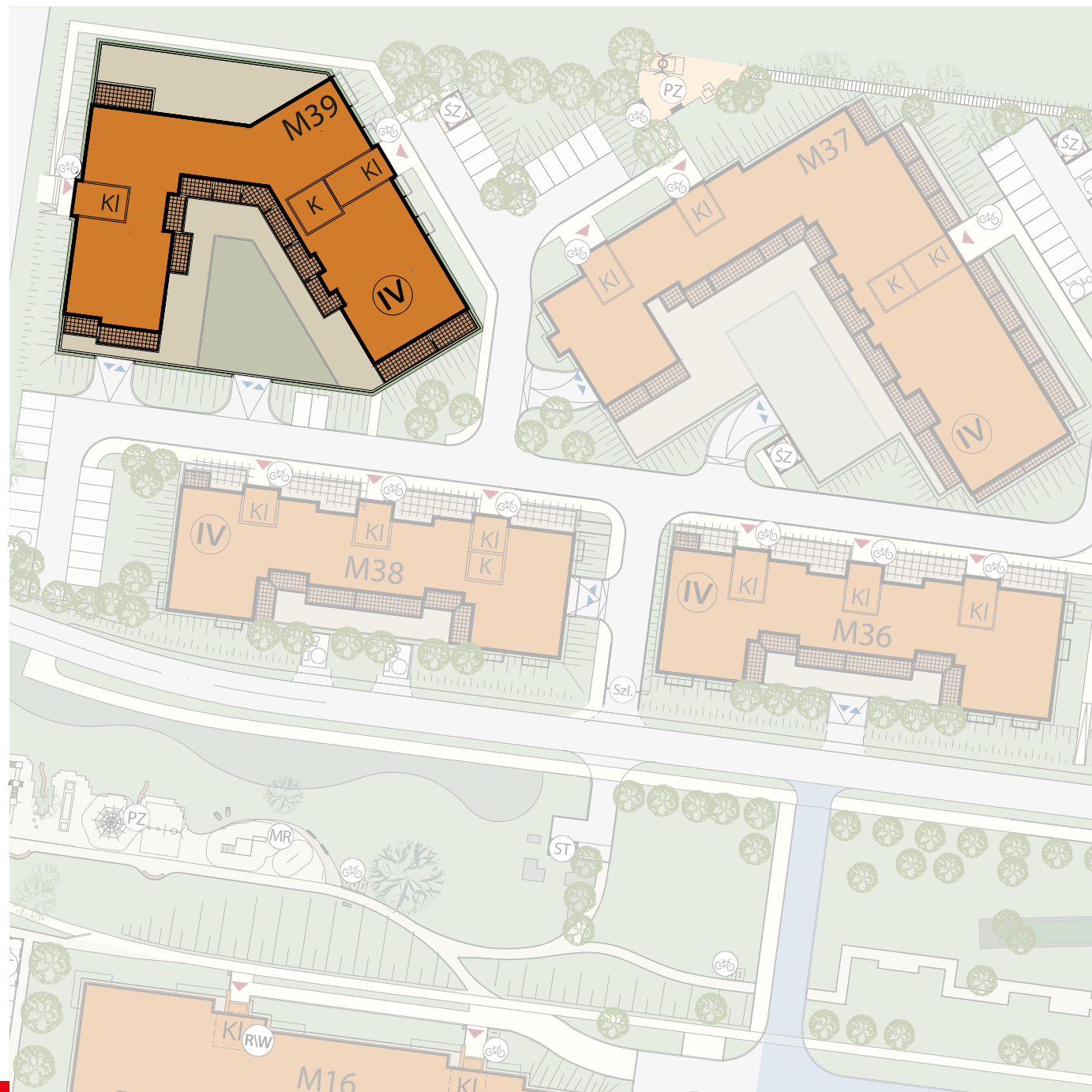


# Budynek M37

GARAŻ







## Poznaj budynek M39

- Mieszkania z widokiem na zielone ciche uroczysko
- Tylko 250m nad rzekę
- Część mieszkań dwustronna
- Tarasy od 10m<sup>2</sup> do 27m<sup>2</sup>
- 2 – 3 – 4 – 5 pokojowe
- Metraże od 37,9m<sup>2</sup> do 73,5m<sup>2</sup>



# Budynek M39

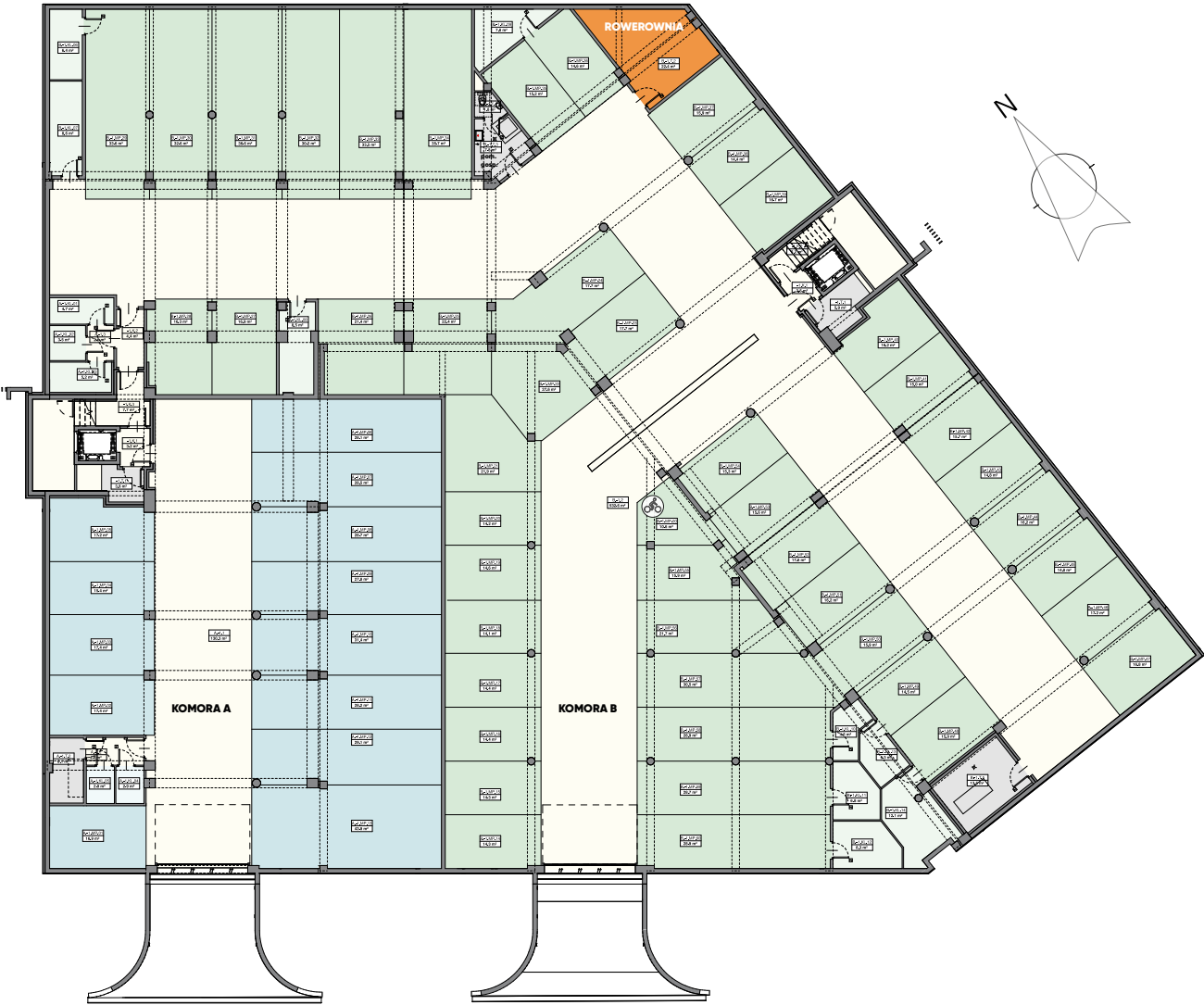
KONDYGNACJA POWTARZALNA





# Budynek M39

GARAŻ





# Archicom daje więcej

## #gwarantujemy bezpieczeństwo i pewność transakcji

### Ponad 35 lat na rynku

Ogólnopolski deweloper

#1 we Wrocławiu wyników sprzedaży i wielkości oferty

Własne biuro architektoniczne – SRDK Archicom Studio Śródka

Spółka notowana na GPW

### 160 zrealizowanych obiektów

Wieloetapowe, kompletne osiedla (m.in. Olimpia Port, Cztery Pory Roku, Słoneczne Stabłowice)

Kameralne obiekty (Spirala Czasu, Czwarty Wymiar na modelowym osiedlu Żerniki, Siena)

Apartamentowe inwestycje (River Point, Ogrody Hallera)

Zrewitalizowane zabytki (m.in. Loft Platinum, Centrum Sztuki, Piekarnia, Browary Wrocławskie, Art Hotel)

6 zrealizowanych biurowców we Wrocławiu, 135.000 m<sup>2</sup> biur (City Forum, Renaissance Business Centre, West Forum, Silver Forum, Quatro Forum, Cuprum)

### Zaufało nam:

20 000 klientów

13 000 pracowników biurowych

96% mieszkańców naszych osiedli społecznych lubi je za jakość mieszkania\*

\* badanie jakości życia, we współpracy z Wydziałem Nauk społecznych Uniwersytetu Wrocławskiego, 2018r.

## #stawiamy na dialog i partycypację

- współpraca z instytucjami rządowymi, magistratem, radami osiedla, socjologami: członkostwo w Polskim Związku Firm Deweloperskich opracowanie koncepcji urbanistyczne dla obszaru Olimpii Port wraz z Zarządkiem Miasta i BRW współpraca z mieszkańcami (projekt Lech Starter Olimpia Port, ogródek społeczny Spirala Czasu, mural Komedy na Jagodnie) wsparcie Rad Osiedla w projektach WBO (m.in. Park Czarna Woda, Park Mieszczański) współpraca głównych projektantów Archicomu nad koncepcją modelowego osiedla Nowe Żerniki
- rewitalizacja zieleni w uzgodnieniu z Zarządkiem Zieleni Miejskiej – Park Kolumba Swojczyce, zieleń parkowa przy ul. Raclawickiej
- poszanowanie dla zabytków, uratowane elementy na osiedlach ważne dla Wrocławian: wiatrownice, kratownice oraz zabytkowa wieża z zegarem w starym Browarze Piast zabytkowe kominy dawnej cegielni (Olimpia Port) oraz browaru (Browary Wrocławskie) elementy bastionu oraz stara XIX-wieczna stajnia na Kępie Mieszczańskiej, tender w miejscu historycznych torów kolejowych na Olimpii Port



## #dbamy o zrównoważony rozwój miasta

- Proekologiczne rozwiązania na osiedlach: liczne skwery, zielone ściany i dachy, pnącza na elewacjach, retencja wody i ogrody deszczowe, fotowoltaika, urządzenia sportowe wytwarzające prąd do zasilania części wspólnych
- Olimpia Port aż 6 ha zieleni na 26-hektarowym obszarze inwestycji (parki, skwery, aleje)
- Realizujemy inwestycje w duchu idei mixed-use (Browary Wrocławskie)

## #wprowadzamy sztukę na osiedla i do przestrzeni miejskiej

Pociąg do nieba

Zabłąkana Chmura – Ludwika Ogorzelec – Ogrody Hallera

Pod Jabłonią – Alojzy Gryt – Cztery Pory Roku

Detale artystyczne w klatkach schodowych – River Point, Loft Platinum



Browary Wrocławskie



MIESZKANIE POKAZOWE NA BROWARACH WROCŁAWSKICH – GOTOWA INSPIRACJA ARANŻACJI

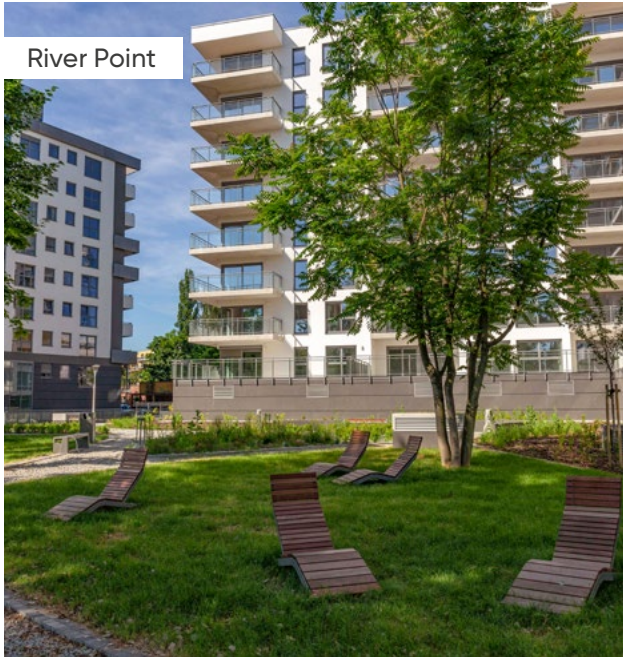


ul. Jedności Narodowej 240/5

Planty Racławickie



River Point





Olimpia  
**Port**



Umów się na indywidualną prezentację:  
71 78 58 111



**Salon Sprzedaży:**

City Forum – budynek City One  
Wrocław, Traugutta 45  
[archicom.pl](http://archicom.pl)

Godziny otwarcia:  
pon.-pt. 10-18